

*Handwritten mark*

Поставлен на учет  
в КГУП "Хабкрайинвентаризация"  
Данный технический паспорт не является  
правоустанавливающим документом

РОССИЙСКАЯ ФЕДЕРАЦИЯ  
ХАБАРОВСКИЙ КРАЙ

ХАБАРОВСКОЕ КРАЕВОЕ ГОСУДАРСТВЕННОЕ  
УНИТАРНОЕ ПРЕДПРИЯТИЕ ТЕХНИЧЕСКОЙ  
ИНВЕНТАРИЗАЦИИ И ОЦЕНКИ НЕДВИЖИМОСТИ  
ПОДРАЗДЕЛЕНИЕ ПО г. Хабаровску

район Железнодорожный  
квартал № 661  
инвент. № 15214  
гос. кадастровый номер

А	Б	В	Г	Д

р 1/107

# Технический паспорт

на многоквартирный жилой дом  
товарищество собственников жилья  
"ТСЖ-23"

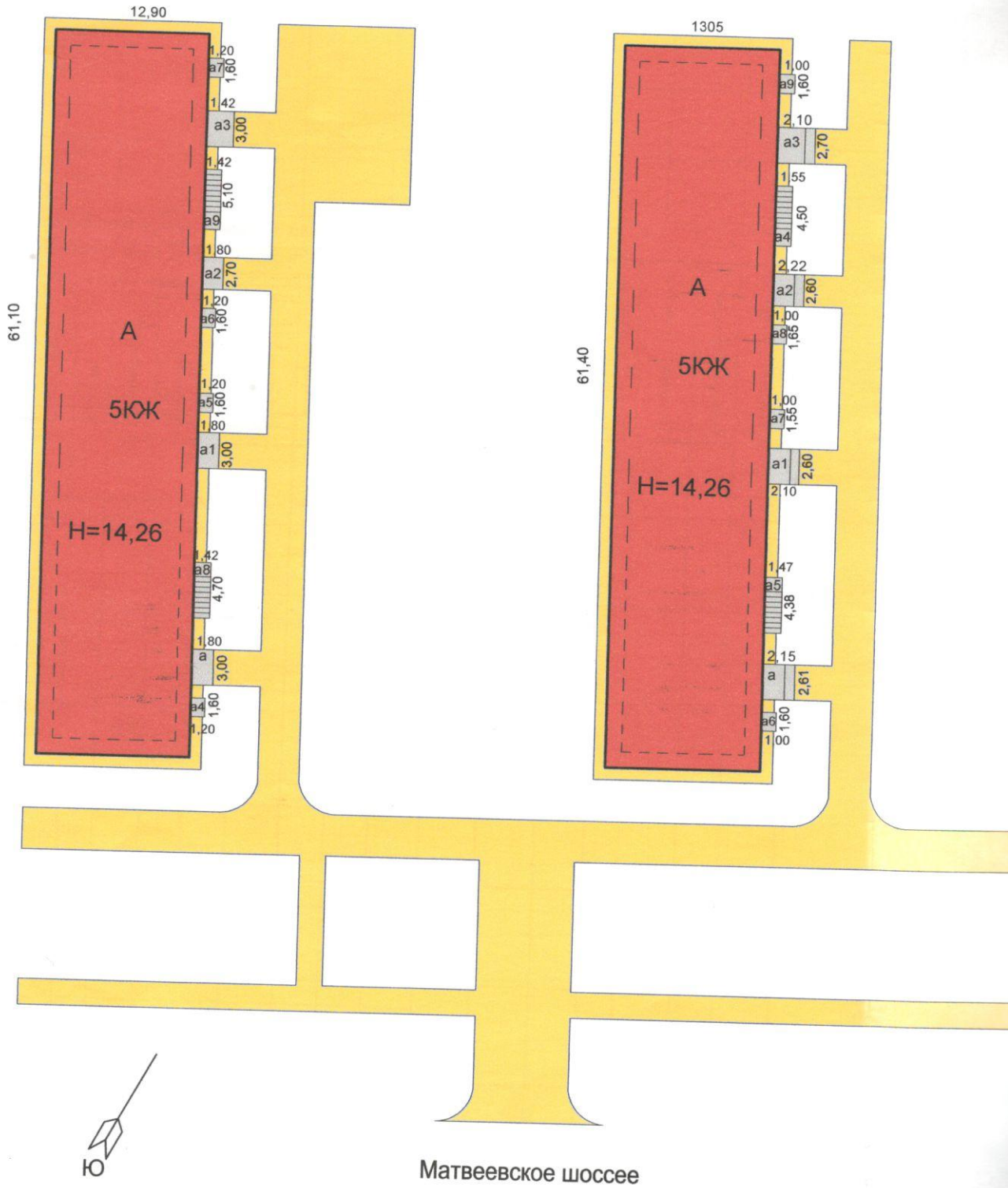
по шоссе Матвеевское № 25

Составлен по состоянию на 10 ноября 20 11 г.

г.Хабаровск, Железнодорожный район,  
Матвеевское шоссе, 25-27



свободный участок



часть дома №23

Хабаровское краевое государственное унитарное предприятие технической инвентаризации и оценки недвижимости	
Подразделение по г. Хабаровску	
Квартал 001	Схема земельного участка

**V. Исчисление восстановительной и действительной стоимости основной части строения и пристроек**

литер по плану	Наименование строений и пристроек	№ сборника	№ таблиц	стоим. по таблице	Поправки к стоимости в коэффициентах								стоимость ед. изм. после применения поправ. коэфф.	Объем или площадь	В ценах г.			Ст-ть для бух. учета									
					уд. вес по табл.	на высоту помещ.	на ср. S помещ.	на встроен. помещения	отклон. от группы кап.	на объем строений	на климат. район	коэффициент 2009г.			Восстановит. стоимость	% износа	Действительная стоимость										
1	2	3	4	5	6	7	8	9	10	11	12	13	14	15	16	17	18	19									
A	Основная часть	28	29	26,0	1,00	1,05	1,05					1,08		30,96	13250	410220	32	278950									
Инвентаризационная стоимость в ценах 2011г.																											
A	Основная часть											54,83				22492363		15294829									
Всего:																								22492363		15294829	

**V. Общая стоимость строений и сооружений на участке ( в руб.)**

Дата записи	В ценах какого года	Основное строение		Служебн. строен. и сооруж.		Всего		Для бухгалтер. учета
		восстановит. стоимость	действительн. стоимость	восстановит. стоимость	действительн. стоимость	восстановит. стоимость	действительн. стоимость	
1	2	3	4	5	6	7	8	9
10.11.2011г.	1969	410220	278950			410220	278950	
	2011	22492363	15294829			22492363	15294829	

Текущие изменения внесены

Работу выполнил	10 ноября	20 11г.	20	20
для справок				
Исполнительской		Акифьева А.Ю.		
начальник отдела		Пегина Е.Н.		
Руководитель		Ковальчук И.В.		
(уполномоченное лицо)				







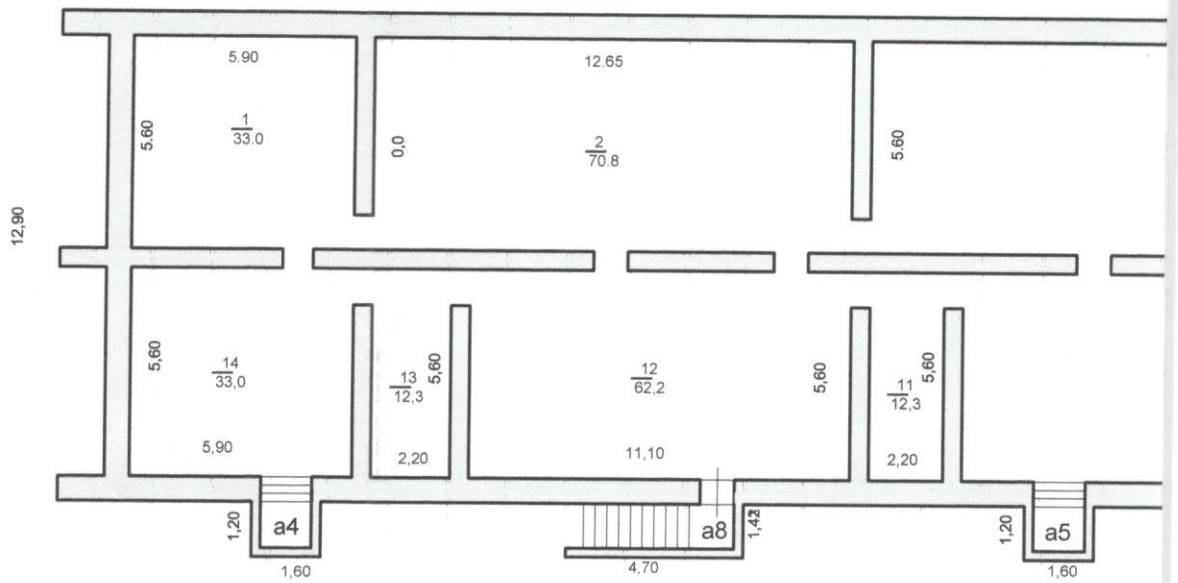


**V. Описание конструктивных элементов и определение износа жилого дома**

Литер А Наименов. Основная часть  
 Число этажей 5

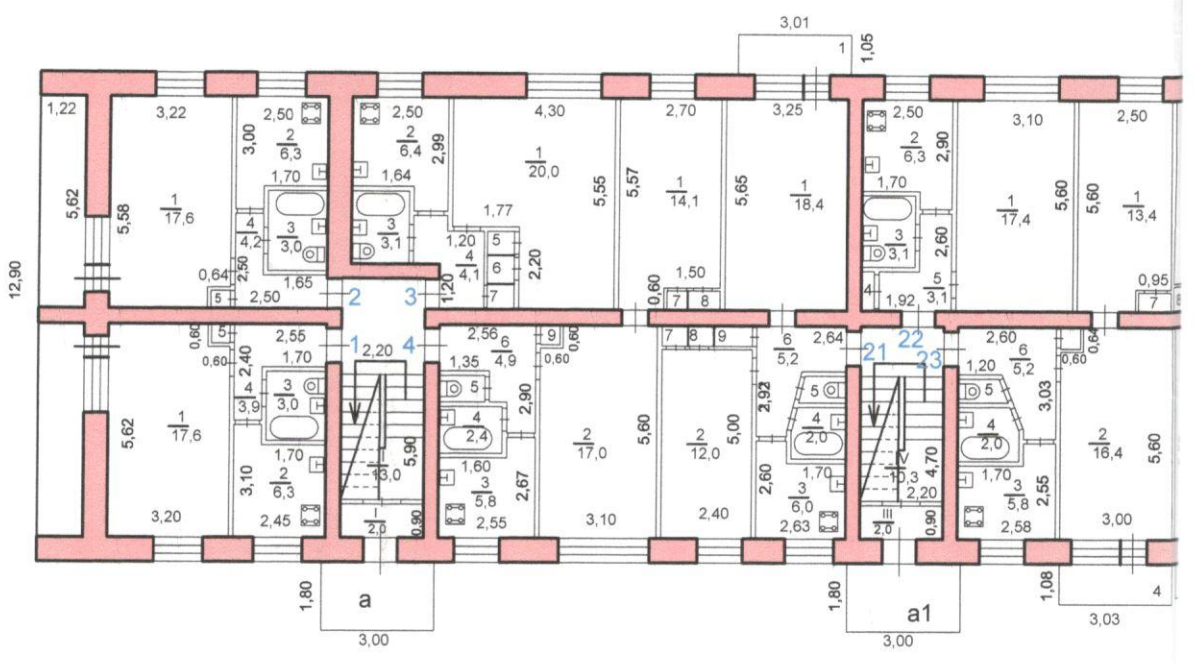
Год постройки 1969  
 Год последнего капремонта \_\_\_\_\_

№ п/п	Наименование конструктивных элементов	Описание конструктивных элементов (материал, конструкция, отделка и пр.)	Техническое состояние (осадки, трещины, гниль и пр.)	Уд. веса по таблице	Ценностные коэффициенты	Уд. веса после применения коэффициента	Процент износа элемента	Процент износа к строению (гр.7 х гр.8):100	Текущие изменения		
									20__ г.	износ	
											элемента
1	2	3	4	5	6	7	8	9	10	11	
1	Фундамент	бетонный ленточный	Отдельные глубокие трещины шириной до 5 мм, неравномерная осадка фундамента, сырость, выпучивание отдельных участков стен подвала	11	1	11	30	3,30			
2	Наружные и внутренние капитальные стены	кирпичные	Выпадение облицовки на площади до 20 %, следы влаги в местах отсутствия облицовки, трещины в швах шириной до 2 мм,	26	1	26	30	7,80			
3	Перегородки	кирпичные, панельные	Глубокие трещины шириной до 5 мм и выкрошивание раствора в местах сопряжений								
4	Перекрытия	чердачное	Значительное смещение плит перекрытий относительно друг друга по высоте, следы протечек в местах опирания плит на наружные стены	14	1	14	30	4,20			
		междуэтажное									железобетонные плиты
5	Крыша	совмещенная рулонная	Вздутие поверхности, трещины, разрывы (местами) верхнего слоя кровли	3	1	3	40	1,20			
6	Полы	1-го этажа	Отсутствие отдельных плиток; стирание досок в ходовых местах, повреждение отдельных досок; истертость линолеума в ходовых местах	6	1	6	35	2,10			
		последующих этажей									плитка, дощатые, линолеум, ламинат
7	Проемы	окна	Переплеты разошлись, расшатаны; местами отсутствует остекление, повреждение приборов	11	1	11	35	3,85			
		двери	Филенчатые окрашенные, металлические								Оседание полотен, неплотный притвор, приборы частично неисправны, перекося коробки
8	Отделка	внутренняя	Потемнение и загрязнение окрасочного слоя; трещины, загрязнение и обрывы кромок обоев местами; неплотное прилегание отдельных плиток	9	1	9	40	3,60			
		наружная									-
9	Электро- и сантехустройства	центр. отопление	Капельные течи в местах врезки запорной арматуры, приборов и в секциях отопительных приборов; повреждение изоляции внутриквартирных сетей в отдельных местах, потеря эластичности изоляции проводов (открытые проводки покрыты значительным слоем краски), отсутствие части электроприборов, следы ремонта вводно- распределительных устройств	16	1,0	16,0	30	4,80			
		печное отопление									центральное
		водопровод									центральный
		канализация									централизованная
		горяч. водоснаб.									централизованное
		ванны									да
		электричество									скрытая проводка
		радио									радио
		телефон									телефон
		газоснабжение									централизованное
вентиляция											
мусоропровод											
лифт											
телевидение	телевидение										
10	Крыльца, лестницы и пр.	прочее	физический износ	4	1	4	40	1,60			
<b>PS =</b>				<b>Итого</b>	100	X	100	X	32	X	
Процент износа, приведенный к 100				$\frac{гр.9 \times 100}{гр.7}$	= 32	x	$\frac{100}{100}$	= 32 %			

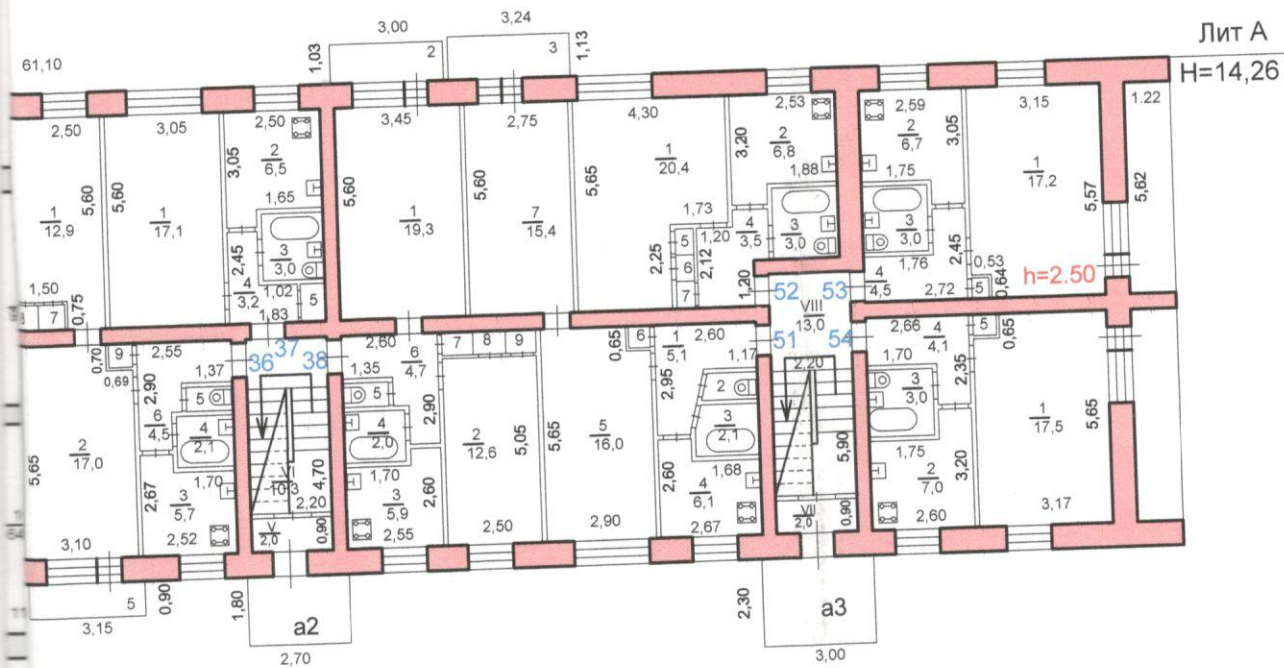






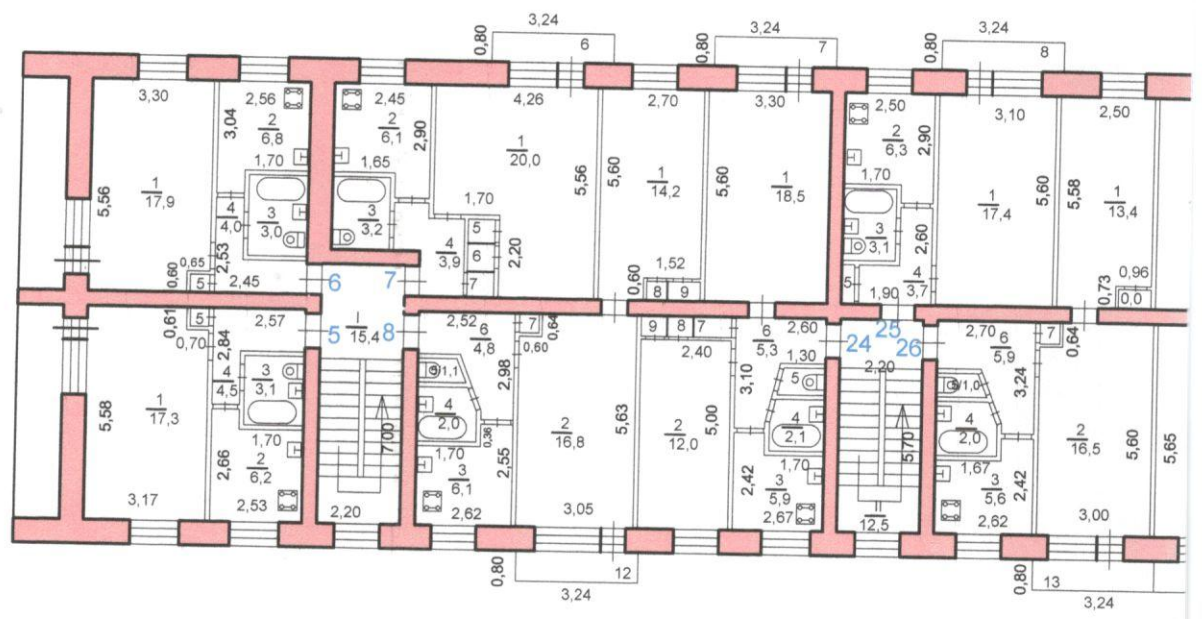


г. Хабаровск,  
 Знодородный район  
 Зеевское шоссе, 25

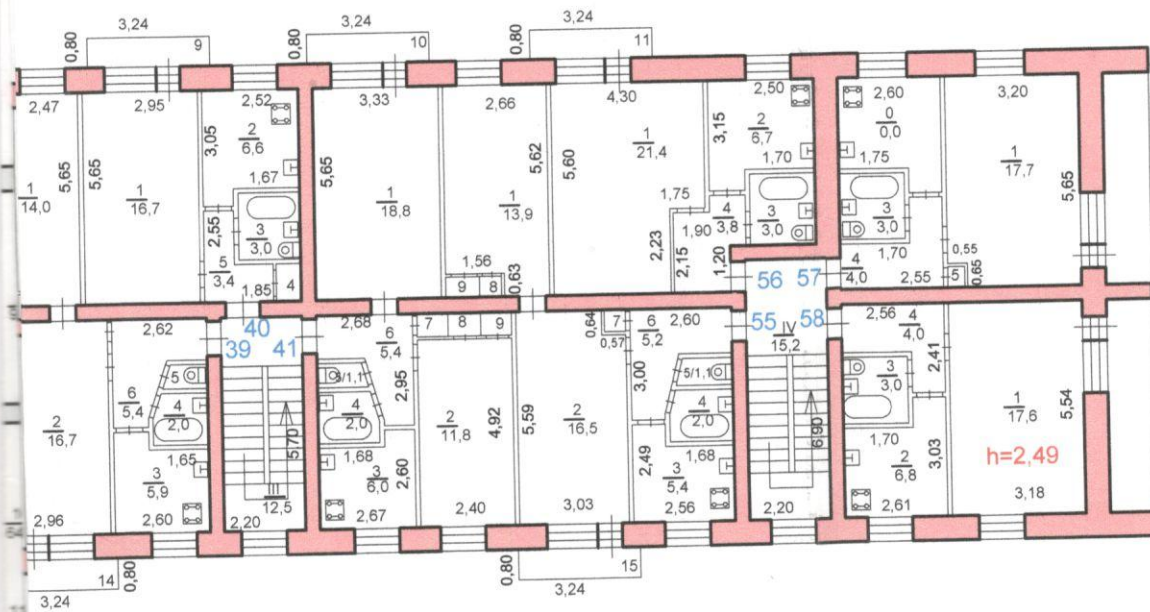


Хабаровское краевое государственное унитарное предприятие технической инвентаризации и оценки недвижимости Подразделение по г.Хабаровску			
Инвентарный №  15214	План 1 этажа Литер А		масштаб 1:200
Дата 10.11.2011	Исполнитель Специалист Нач.отдела	Фамилия И.О. Акифьева А.Ю. Пегина Е.Н.	Подпись <i>[Signature]</i>

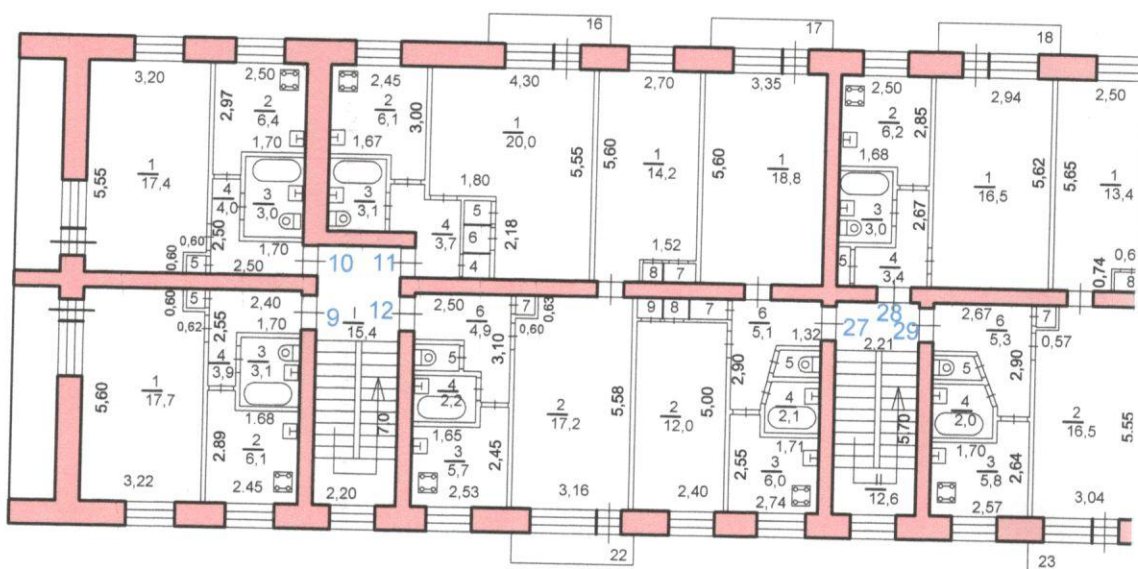
ГОРОД  
Железно  
Матвее



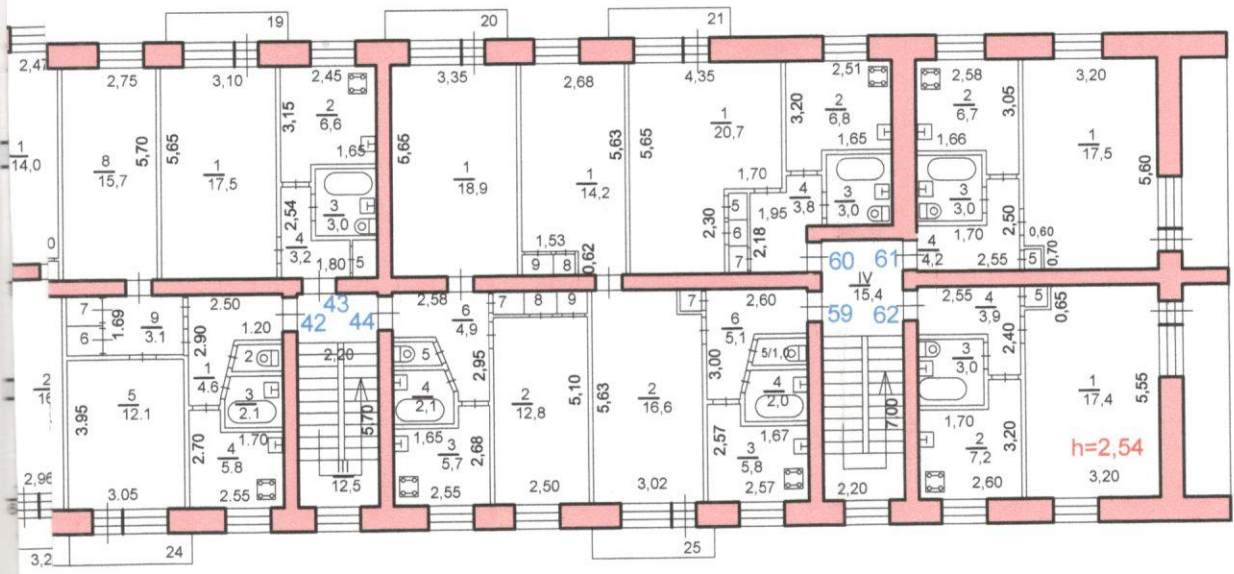
Хабаровск,  
 Дорожный район  
 Вское шоссе, 25



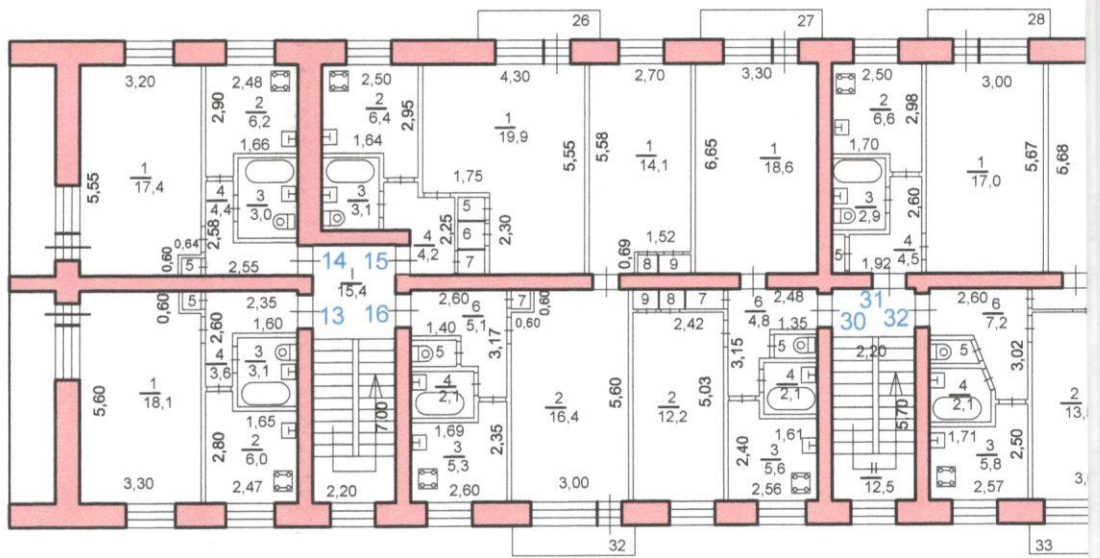
Хабаровское краевое государственное унитарное предприятие технической инвентаризации и оценки недвижимости Подразделение по г.Хабаровску			
Инвентарный №  15214	План 2 этажа Литер А		масштаб  1:200
Дата 10.11.2011	Исполнитель Специалист Нач.отдела	Фамилия И.О. Акифьева А.Ю. Пегина Е.Н.	Подпись <i>Акифьева А.Ю.</i> <i>Пегина Е.Н.</i>



г. Хабаровск,  
 Знодорожный район  
 Воевское шоссе, 25

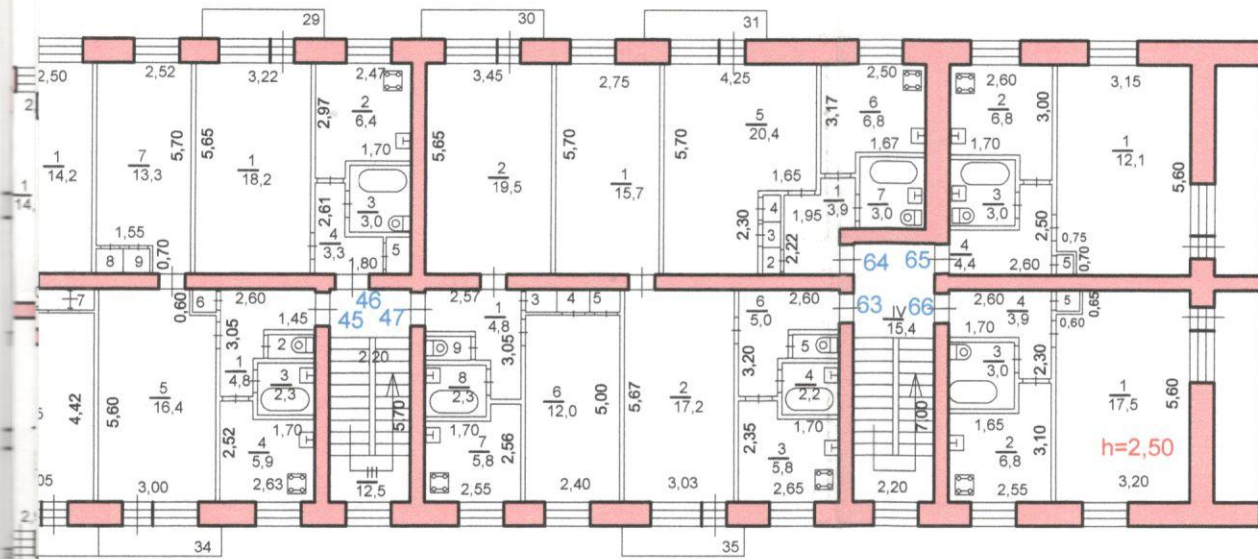


Хабаровское краевое государственное унитарное предприятие технической инвентаризации и оценки недвижимости Подразделение по г.Хабаровску			
Инвентарный №  15214	План 3 этажа Литер А	масштаб 1:200	
Дата	Исполнитель	Фамилия И.О.	Подпись
10.11.2011	Специалист Нач.отдела	Акифьева А.Ю. Пегина Е.Н.	



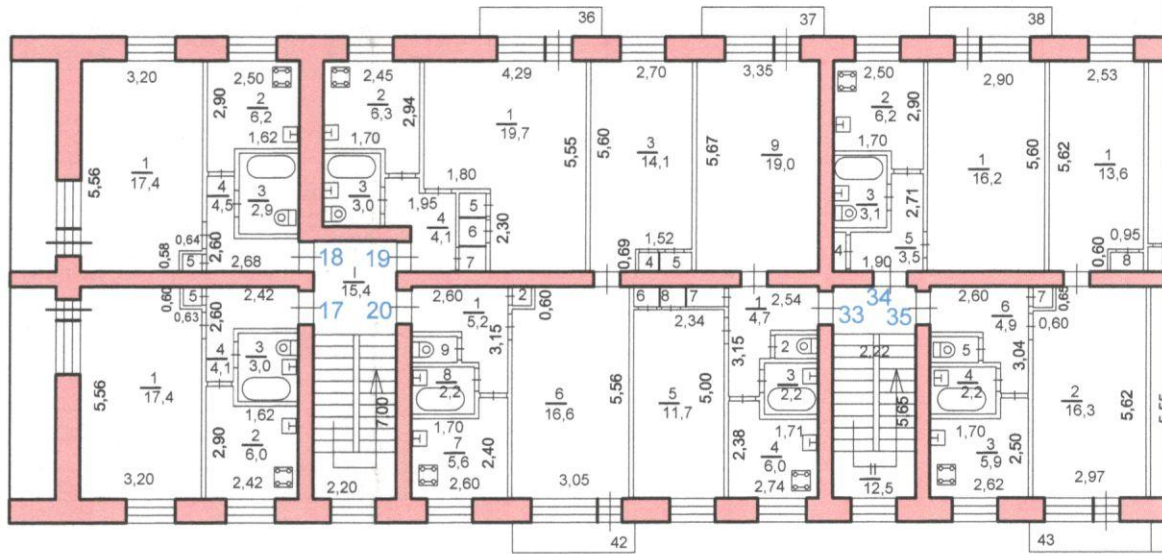


город Хабаровск,  
Железнодорожный район  
Матвеевское шоссе,25

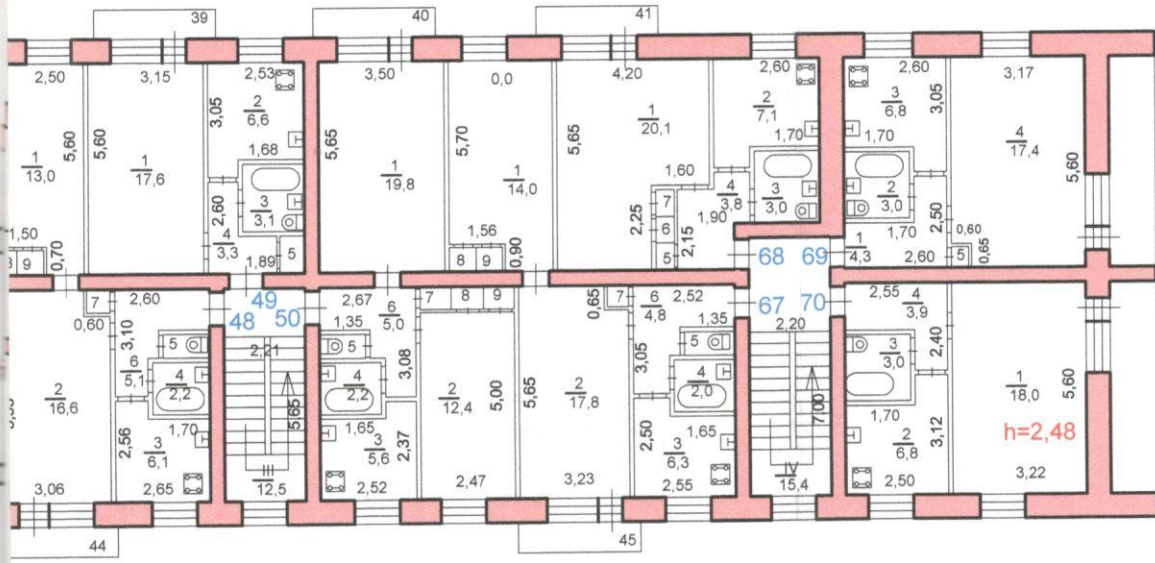


Хабаровское краевое государственное унитарное предприятие технической инвентаризации и оценки недвижимости Подразделение по г.Хабаровску			
Инвентарный № 15214	План 4 этажа Литер А		масштаб 1:200
Дата	Исполнитель	Фамилия И.О.	Подпись
10.11.2011	Специалист	Акифьева А.Ю.	
	Нач.отдела	Пегина Е.Н.	

ГО  
Желе  
Мат



г. Хабаровск,  
 Знодородный район  
 веевское шоссе, 25



Хабаровское краевое государственное унитарное предприятие технической инвентаризации и оценки недвижимости Подразделение по г.Хабаровску			
Инвентарный №	План 5 этажа Литер А		масштаб
15214			1:200
Дата	Исполнитель	Фамилия И.О.	Подпись
10.11.2011	Специалист Нач.отдела	Акифьева А.Ю. Пегина Е.Н.	





















Литер по плану	Этаж	Номер помещения (квартиры и пр.)	Номер комнаты, кухни, коридора и пр.	Назначение помещений: жилая комната, кухня, коридор, ванная и т.п.	Формула подсчета площа- дей по- мещений	Общая площадь (м.²)	В том числе площадь						Площадь помещений общего пользования	реконструкция, перепланировка, перустройство	Высота помещений по внутреннему обмеру	Приме- чание
							жилое			нежилое						
							жилая	вспомогательная (подсобная)	основная	помещение		подвал				
										вспомогательная (подсобная)	основная					
1	2	3	4	5	6	7	8	9	10	11	12	13	16	15	16	17
А*	5	19	4	Коридор		4,1		4,1								2,48
			5	Шкаф		0,4		0,4								
			6	Шкаф		0,5		0,5								
			7	Шкаф		0,4		0,4								
<b>ИТОГО ПО квартире № 19</b>						<b>34,4</b>	<b>19,7</b>	<b>14,7</b>								
А*	5	20	1	Коридор		5,2		5,2								2,48
			2	Шкаф		0,3		0,3								
			3	Жилая		14,1	14,1									
			4	Шкаф		0,4		0,4								
			5	Шкаф		0,6		0,6								
			6	Жилая		16,6	16,6									
			7	Кухня		5,6		5,6								
			8	Ванная		2,2		2,2								
			9	Туалет		1,0		1,0								
<b>ИТОГО ПО квартире № 20</b>						<b>46,0</b>	<b>30,7</b>	<b>15,3</b>								
А*	5	33	1	Коридор		4,7		4,7								2,48
			2	Туалет		1,1		1,1								
			3	Ванная		2,2		2,2								
			4	Кухня		6,0		6,0								
			5	Жилая		11,7	11,7									
			6	Шкаф		0,6		0,6								
			7	Шкаф		0,6		0,6								
			8	Шкаф		0,6		0,6								
			9	Жилая		19,0	19,0									
<b>ИТОГО ПО квартире № 33</b>						<b>46,5</b>	<b>30,7</b>	<b>15,8</b>								
А*	5	34	1	Жилая		16,2	16,2									2,48
			2	Кухня		6,2		6,2								
			3	Санузел		3,1		3,1								
			4	Шкаф		0,6		0,6								
			5	Коридор		3,5		3,5								
<b>ИТОГО ПО квартире № 34</b>						<b>29,6</b>	<b>16,2</b>	<b>13,4</b>								
А*	5	35	1	Жилая		13,6	13,6									2,48
			2	Жилая		16,3	16,3									
			3	Кухня		5,9		5,9								
			4	Ванная		2,2		2,2								
			5	Туалет		1,1		1,1								
			6	Коридор		4,9		4,9								
			7	Шкаф		0,3		0,3								
			8	Шкаф		0,5		0,5								
<b>ИТОГО ПО квартире № 35</b>						<b>44,8</b>	<b>29,9</b>	<b>14,9</b>								
А*	5	48	1	Жилая		13,0	13,0									2,48
			2	Жилая		16,6	16,6									
			3	Кухня		6,1		6,1								
			4	Ванная		2,2		2,2								
			5	Туалет		1,1		1,1								
			6	Коридор		5,1		5,1								
			7	Шкаф		0,3		0,3								
			8	Шкаф		0,5		0,5								
			9	Шкаф		0,4		0,4								
<b>ИТОГО ПО квартире № 48</b>						<b>45,3</b>	<b>29,6</b>	<b>15,7</b>								
А*	5	49	1	Жилая		17,6	17,6									2,48
			2	Кухня		6,6		6,6								
			3	Санузел		6,6		6,6								
			4	Коридор		3,3		3,3								
			5	Шкаф		0,6		0,6								
<b>ИТОГО ПО квартире № 49</b>						<b>34,7</b>	<b>17,6</b>	<b>17,1</b>								

31,2

Литер по плану	Этаж	Номер помещения (квартиры и пр.)	Номер комнаты, кухни, коридора и пр.	Назначение помещений: жилая комната, кухня, коридор, ванная и т.п.	Формула подсчета площа- дей по- мещений	Общая площадь (м.²)	В том числе площадь						Площадь помещений общего пользования	реконструкция, перепланировка, перустройство	Высота помещений по внутреннему обмеру	Приме- чание				
							жилое		нежилое											
							жилая	вспомогательная (подсобная)	помещение		подвал									
									основная	вспомогательная (подсобная)	основная	вспомогательная (подсобная)								
1	2	3	4	5	6	7	8	9	10	11	12	13	16	15	16	17				
А*	5	50	1	Жилая		19,8	19,8									2,48				
			2	Жилая		12,4	12,4													
			3	Кухня		5,6		5,6												
			4	Ванная		2,2		2,2												
			5	Туалет		1,1		1,1												
			6	Коридор		5,0		5,0												
			7	Шкаф		0,4		0,4												
			8	Шкаф		0,6		0,6												
			9	Шкаф		0,6		0,6												
<b>ИТОГО ПО квартире № 50</b>						<b>47,7</b>	<b>32,2</b>	<b>15,5</b>												
А*	5	67	1	Жилая		14,0	14,0									2,48				
			2	Жилая		17,8	17,8													
			3	Кухня		6,3		6,3												
			4	Ванная		2,0		2,0												
			5	Туалет		1,0		1,0												
			6	Коридор		4,8		4,8												
			7	Шкаф		0,4		0,4												
			8	Шкаф		0,5		0,5												
			9	Шкаф		0,3		0,3												
<b>ИТОГО ПО квартире № 67</b>						<b>47,1</b>	<b>31,8</b>	<b>15,3</b>												
А*	5	68	1	Жилая		20,1	20,1									2,48				
			2	Кухня		7,1		7,1												
			3	Санузел		3,0		3,0												
			4	Коридор		3,8		3,8												
			5	Шкаф		0,4		0,4												
			6	Шкаф		0,5		0,5												
			7	Шкаф		0,4		0,4												
<b>ИТОГО ПО квартире № 68</b>						<b>35,3</b>	<b>20,1</b>	<b>15,2</b>												
А*	5	69	1	Коридор		4,3		4,3								2,48				
			2	Санузел		3,0		3,0												
			3	Кухня		6,8		6,8												
			4	Жилая		17,4		17,4												
			5	Шкаф		0,3		0,3												
<b>ИТОГО ПО квартире № 69</b>						<b>31,8</b>	<b>17,4</b>	<b>14,4</b>												
А*	5	70	1	Жилая		18,0	18,0									2,48				
			2	Кухня		6,8		6,8												
			3	Санузел		3,0		3,0												
			4	Коридор		3,9		3,9												
<b>ИТОГО ПО квартире № 70</b>						<b>31,7</b>	<b>18,0</b>	<b>13,7</b>												
А*	5	Б/Н	I	Л. клетка		15,4							15,4		2,48					
			II	Л. клетка		12,5							12,5							
			III	Л. клетка		12,5								12,5						
			IV	Л. клетка		15,4								15,4						
<b>ИТОГО ПО Л.клетки № Б/Н</b>						<b>55,8</b>						<b>55,8</b>								
<b>ИТОГО ПО 5 ЭТАЖУ</b>						<b>537,0</b>	<b>328,7</b>	<b>208,3</b>					<b>55,8</b>							



**VII. Описание конструктивных элементов и определение износа жилых пристроек и других основных частей**

Литер А Наименов. Подвал

Год постройки 1969

Число этажей \_\_\_\_\_

Год последнего капремонта \_\_\_\_\_

№ п/п	Наименование конструктивных элементов	Описание конструктивных элементов (материал, конструкция, отделка и пр.)	Техническое состояние (осадки, трещины, гниль и пр.)	Уд. веса по таблице	Ценностные коэффициенты	Уд. веса после применения коэффициента	Процент износа элемента	Процент износа к строению (гр.7 x гр.8):100	Текущие изменения 20__ г.	
									износ	
									элемента	к строению
1	2	3	4	5	6	7	8	9	10	11
1	Фундамент	бетонный ленточный								
2	Наружные и внутренние капитальные стены	железобетонные блоки								
3	Перегородки	железобетонные блоки								
4	Перекрытия									
	чердачное									
	междуэтажное	железобетонные плиты								
5	Крыша									
6	Полы									
	1-го этажа	бетонные								
	последующих этажей									
7	Проемы									
	окна	1-е глухие								
	двери	простые								
8	Отделка									
	внутренняя	штукатурка, побелка								
	наружная									
9	Электро- и сантехустройства	центр. отопление	центральное							
		печное отопление								
		водопровод								
		канализация								
		горяч. водоснаб.								
		ванны								
		электричество	скрытая проводка							
		радио								
		телефон								
		газоснабжение								
		вентиляция								
10	Крыльца, лестницы и пр.	прочее								
PS =				Итого			X		X	X
Процент износа, приведенный к 100				гр.9x100		=	x	100	=	%
				гр.7						



**VII. Техническое описание холодных пристроек и тамбуров**

литер по плану	Назначение	Этажность	Описание конструктивных элементов и их удельного веса										№ сборника	№ таблицы	удельн. вес оцен. объект. В %	износ в %	18	19		
			фундамент	стены и перегородки	перекрытия	кровля	полы	проемы		отделочные работы	внутренне-санитарно-технические и эл.тех. Уст-ва	прочие работы								
1	2	3	4	5	6	7	8	9	10	11	12	13	14	15	16	17	18	19		

Технический паспорт составлен на

Специалист

Начальник отдела

Руководитель (уполномоченное лицо)



10 "

ноября

2011 г.

*А.Ю. Акифьева*  
*Е.Н. пегина*  
*Ковальчук И.В.*

А.Ю. Акифьева

Е.Н. пегина

**Ковальчук И.В.**

**Текущие изменения внесены**

Работу выполнил	20	20	20
Специалист			
Начальник отдела			
Начальник Управления технической инвентаризации			