

ПРИЛОЖЕНИЕ К ТЕХНИЧЕСКОМУ ПАСПОРТУ
НА ЗДАНИЕ (СТРОЕНИЕ)

ЭКСПЛИКАЦИЯ

к поэтажному плану здания (строения),
расположенного в городе (другом поселении) Забарова
по ул. (пер.) Файгуса Дом № 4

Литера по плану	Этаж	Номер помещения (квартиры)	Номер комнаты, кухни, корид. и т.п.	Назначение помещений: жилая комната, кухня и т.п.	Формула подсчета частей помещения	Общая площадь квартиры	В т.ч. площадь			Высота помещений по внутреннему обмеру	Площадь помещений общего пользования	Самовольно возведенная или переоборудованная площадь	Примечание
							квартиры	из нее					
								жилая	подсобная				
A		подвал								2.05			
			1	кладовая					47.4				
			2	-					68.3				
			3	-					46.6				
			4	-					32.2				
			5	-					47.4				
			6	-					45.0				
			7	-					32.6				
			8	-					46.4				
			9	-					68.4				
			10	-					53.2				
			11	-					46.1				
			12	-					34.4				
			13	-					28.9				
			14	-					54.8				
			15	-					36.7				
			16	-					43.9				
									Итого:				
									710.7				

ЭКСПЛИКАЦИЯ

к поэтажному плану здания (строения),
расположенного в городе (другом поселении) Подольск
по ул. (пер.) Валюкова дом № 4

Литера по плану	Этаж	Номер помещения (квартиры)	Номер комнаты, кухни, корид. и т.п.	Назначение помещений: жилая комната, кухня и т.п.	Формула подсчета частей помещения	Общая площадь квартиры	В т.ч. площадь			Высота помещений по внутреннему обмеру	Площадь помещений общего пользования	Самовольно возведенная или переоборудованная площадь	Примечание
							квартиры	из нее					
								жилая	подсобная				
А	1	1	1	жилая				14.5		2.54			
			2	-				10.5					
			3	-				9.6					
			4	кухня					5.3				
			5	балкон					1.9				
			6	душея					1.0				
			7	коридор					6.9				
			8	шкаф					0.5				
			9	-					0.4				
					Итого:	50.6	50.6	34.6	16.0				
	2	1	1	жилая				10.4					
			2	-				8.5					
			3	-					7.1				
			4	-					7.2				
			5	кухня					5.5				
			6	коридор					5.2				
			7	шкаф					0.5				
			8	-					0.5				
			9	балкон					2.0				
			10	душея					1.0				
					Итого:	57.9	57.9	43.2	14.7				
	3	1	1	жилая				15.8					
			2	кухня					5.9				
			3	душея					2.8				
			4	коридор					4.2				

ЭМУ ПАСПОРТУ
(НИИ)

ПРИЛОЖЕНИЕ К ТЕХНИЧЕСКОМУ ПАСПОРТУ
НА ЗДАНИЕ (СТРОЕНИЕ)

ЭКСПЛИКАЦИЯ

к поэтажному плану здания (строения),

находящегося в городе (другом поселении) Робатовск

ул. Валленбург

дом № 4

Примечание
 4. Площадь возведенная или переоборудованная площадь
 15

3	4	5	6	7	В т.ч. площадь			11	12	13	14	15
					8	из нее						
						9	10					
	3	шкафа						0.3	2.54			
			<i>Итого:</i>	29.0	29.0	15.8	13.2					
	4	шкафа						11.3				
	2	-//-						17.3				
	3	-//-						9.8				3
	4	коридор						7.3				
	5	шкафа						0.5				
	6	-//-						0.4				
	7	-//-						0.6				
	8	кухня						5.4				
	9	ванна						1.9				
	10	душе						1.0				
			<i>Итого:</i>	55.5	55.5	38.4	17.1					
	11	1	шкафа					12.6				
		2	-//-					16.3				
		3	кухня					5.5				
		4	ванна					1.9				
		5	душе					1.0				
		6	коридор					4.6				
		7	шкафа					0.4				
		8	-//-					0.3				
		9	-//-					0.3				
			<i>Итого:</i>	41.9	41.9	28.9	14.0					

ПРИЛОЖЕНИЕ К ТЕХНИЧЕСКОМУ ПАСПОРТУ
НА ЗДАНИЕ (СТРОЕНИЕ)

ЭКСПЛИКАЦИЯ

к поэтажному плану здания (строения),
расположенного в городе (другом поселении) Лобково
по ул. (пер.) Дальняя Дом № 4

Литера по плану	Этаж	Номер помещения (квартиры)	Номер комнаты, кухни, корид. и т.п.	Назначение помещений: жилая комната, кухня и т.п.	Формула подсчета частей помещения	Общая площадь квартиры	В т.ч. площадь				Высота помещений по внутреннему обмеру	Площадь помещений общего пользования	Самовольно возведенная или переоборудованная площадь	Примечание				
							квартиры	из нее		лужай, балконов, террас, веранд и кладовых (с коэф.)								
								жилая	подсобная									
1	2	3	4	5	6	7	8	9	10	11	12	13	14	15	2			
А	8	22	1	жилая				16.2			2.54							
			2	-//-				11.9										
			3	кухня						5.5								
			4	ванная						1.9								
			5	с/узел						1.0								
			6	коридор						4.6								
			7	шкаф						0.4								
			8	-//-						0.3								
			9	-//-						0.5								
					Итого:	42.3	42.3	28.1	14.2									
Б	23	1	1	жилая				16.0										
			2	-//-				11.6										
			3	шкаф						0.3								
			4	-//-						0.3								
			5	кладовка						1.5								
			6	коридор						6.0								
			7	кухня						5.5								
			8	с/узел						1.9								
			9	-//-						1.0								
					Итого:	45.1	45.1	28.6	16.5									
В	30	1	1	жилая				15.8										
			2	-//-				12.4										
			3	кухня						5.6								
			4	ванная						1.9								
			5	с/узел						1.0								

ПРИЛОЖЕНИЕ К ТЕХНИЧЕСКОМУ ПАСПОРТУ
НА ЗДАНИЕ (СТРОЕНИЕ)

ЭКСПЛИКАЦИЯ

к поэтажному плану здания (строения),

расположенного в городе (другом поселении) Забайковск

по ул. (пер.) Вашинга дом № 4

Примечание	Этаж	Номер помещения (квартиры)	Номер комнаты, кухни, корид. и т.п.	Назначение помещений: жилая комната, кухня и т.п.	Формула подсчета частей помещения	Общая площадь квартиры	В т.ч. площадь			Высота помещений по внутреннему обмеру	Площадь помещений общего пользования	Самовольно возведенная или переоборудованная площадь	Примечание
							квартиры	из нее					
								жилая	подсобная				
15	2	36	6	кладовка									
			7	шкаф					1.6		2.54		
			8	-//-					0.3				
			9	коридор					0.3				
									5.9				
					Итого:	44.8	44.8	28.2	16.6				
		37	1	жилая					11.7				
			2	-//-					15.7				
			3	кухня					5.4				
			4	ванная					1.9				
			5	судья					1.0				
			6	коридор					4.5				
			7	шкаф					0.4				
			8	-//-					0.3				
			9	-//-					0.5				
					Итого:	41.4	41.4	27.4	14.0				
		38	1	жилая					10.6				
			2	-//-					16.4				
			3	кухня					5.4				
			4	шкаф					0.4				
			5	-//-					0.5				
			6	-//-					0.3				
			7	коридор					5.3				
			8	ванная					1.9				
			9	судья					1.0				
					Итого:	42.8	42.8	27.0	14.8	1.0			

ЭКСПЛИКАЦИЯ

к поэтажному плану здания (строения),
расположенного в городе (другом поселении) Лобково
по ул. (пер.) Филиппово дом № 4

Литера по плану	Этаж	Номер помещения (квартиры)	Номер комнаты, кухни, корид. и т.п.	Назначение помещений: жилая комната, кухня и т.п.	Формула подсчета частей помещения	Общая площадь квартиры	В т.ч. площадь				Высота помещения по внутреннему обмеру	Площадь помеще- ний общего пользования	Самовольно возве- денная или переобо- рудованная площадь	Приме- чание	
							квартиры	из нее		лоджий, балконов, террас, веранд и кладовых (с коэф.)					
								жилая	подсобная						
1	2	3	4	5	6	7	8	9	10	11	12	13	14	15	
А 9		51	1	жилая				12.6			2.54				
			2	"-				17.3							
			3	"-					9.8						
			4	кухня						5.6					
			5	ванная							2.0				
			6	стужа							1.0				
			7	шкаф							0.5				
			8	"-							0.4				
			9	коридор							6.2				
					Итого:	56.0	56.0	39.7	16.3						
		52	1	жилая				15.7							
			2	кухня						5.9					
			3	коридор						4.0					
			4	шкаф						0.3					
			5	стужа						1.8					
					Итого:	28.7	28.7	15.7	13.0						

ЛУ ПАСПОРТУ
(Е)

ТАБЛИЦА К ПЛАНУ СТРОЕНИЯ ПО ОБОБЩЕСТВЛЕННОМУ ФОНДУ

Фонд

Дом № *1*

для переоб-
рудования площади

15

Примечание

Литер	Этаж	№ квартиры	№ комнаты, кухни, коридора	Назначение помещения	Формула подсчета помещения по внутренним размерам	Площадь помещения в кв.м.								Внутренняя высота помещения
						общая полезная	жилая		нежилая					
							основная	подсобная	основная	вспомогательная	основная	вспомогательная		
2	3	4	5	6	7	8	9	10	11	12	13	14	15	
			1	коридор									28.4	
			2	лос. кабинет								4.3		
			3	-"-								9.0		
			4	-"-								9.6		
			5	душез									1.1	
			6	-"-									0.7	
			7	-"-									2.1	
			8	-"-									1.2	
			9	лос. кабинет								8.0		
			10	коридор									24.0	
			11	лос. кабинет								8.2		
			12	-"-								11.1		
			13	кухня									5.7	
			14	коридор									0.9	
					итого:								493.62.1	
					итого по 9 этажу:	53.7.0	536.0	355.6	182.4				493.62.1	
					по лос. кабинету		53.0							

ЭКСПЛИКАЦИЯ

к поэтажному плану здания (строения),
расположенного в городе (другом поселении) Лобачевск
по ул. (пер.) Дашукта Дом № 4

Литера по плану	Этаж	Номер помещения (квартиры)	Номер комнаты, кухни, корид. и т.п.	Назначение помещений: жилая комната, кухня и т.п.	Формула подсчета частей помещения	Общая площадь квартиры	В т.ч. площадь				Высота помещений по внутреннему обмеру	Площадь помещений общего пользования	Самовольно возведенная или переоборудованная площадь	Примечание	
							квартиры	из нее		лоджий, балконов, террас, веранд и кладовых (с коэф.)					
								жилая	подсобная						
1	2	3	4	5	6	7	8	9	10	11	12	13	14	15	
5	II	1	жилая					14.6			2.54				
		2	-					10.1							
		3	-					9.7						3	
		4	кухня							5.6					
		5	ванная							1.9					
		6	шкаф							0.4					
		7	-							0.5					
		8	коридор							6.2					
		9	душея							1.0					
Итого:						50.8	50.0	34.4	15.6	0.8					
6		1	жилая					8.3							
		2	-					10.5							
		3	-					17.2							
		4	-					8.3							
		5	коридор							5.5					
		6	шкаф							0.5					
		7	-							0.5					
		8	кухня							5.3					
		9	ванная							2.0					
		10	душея							1.2					
Итого:						59.9	59.3	44.3	15.0	0.6					
7		1	жилая					15.5							
		2	кухня							5.7					
		3	душея							2.8					
		4	коридор							4.2					

ЭКСПЛИКАЦИЯ

к поэтажному плану здания (строения),
расположенного в городе (другом поселении) Кобяковск
по ул. (пер.) Фоминское Дом № 4

Литера по плану	Этаж	Номер помещения (квартиры)	Номер комнаты, кухни, корид. и т.п.	Назначение помещений: жилая комната, кухня и т.п.	Формула подсчета частей помещения	Общая площадь квартиры	В т.ч. площадь			Высота помещений по внутреннему обмеру	Площадь помещений общего пользования	Самовольно возведенная или переоборудованная площадь	Примечание	Литера по плану	Этаж	
							квартиры	из нее	подсобная							
1	2	3	4	5	6	7	8	9	10	11	12	13	14	15	1	2
A	II	7.	5	шкаф					0.3		2.54					
					Умнож:	29.2	28.5	15.5	13.0	0.7						
		8	1	ниша				12.8								
			2	-//-				17.0								
			3	-//-				9.9							3	
			4	коридор					6.7							
			5	шкаф					0.5							
			6	-//-					0.4							
			7	-//-					0.6							
			8	кухня					5.5							
			9	балкон					1.9							
			10	с/узел					1.0							
					Умнож:	56.9	56.1	39.5	16.6	0.8						
		14	1	ниша				12.7								
			2	-//-				16.0								
			3	кухня					5.6							
			4	балкон					1.9							
			5	с/узел					1.0							
			6	шкаф					0.3							
			7	-//-					0.4							
			8	-//-					0.3							
			9	коридор					4.7							
					Умнож:	43.6	42.9	28.9	14.2	0.7						

ПРИЛОЖЕНИЕ К ТЕХНИЧЕСКОМУ ПАСПОРТУ
НА ЗДАНИЕ (СТРОЕНИЕ)

ЭКСПЛИКАЦИЯ

к поэтажному плану здания (строения),

расположенного в городе (другом поселении) Хабаровск

по ул. (пер.) Вашинга дом № 4

Примечание	Литера по плану		Номер помещения (квартиры)	Номер комнаты, кухни, корид. и т.п.	Назначение помещений: жилая комната, кухня и т.п.	Формула подсчета частей помещения	Общая площадь квартиры	В т.ч. площадь			Высота помещений по внутреннему обмеру	Площадь помещений общего пользования	Самовольно возведенная или переоборудованная площадь	Примечание
	Этаж	кв.						из нее						
								квартиры	жилая	подсобная				
1	2	3	4	5	6	7	8	9	10	11	12	13	14	15
15			26	1	жилая				15.8		2.54			
				2	-"-				12.5					
				3	шкаф				0.3					
				4	-"-				0.5					
				5	-"-				1.5					
3				6	коридор				5.8					
				7	кухня				5.5					
				8	ванная				1.9					
				9	туалет				1.0					
					Итого:		45.4	44.6	28.3	16.3	0.8			
		39		1	жилая				15.8					
				2	-"-				12.1					
				3	ванная				1.9					
				4	кухня				5.4					
				5	туалет				1.0					
				6	коридор				1.6					
				7	шкаф				0.3					
				8	-"-				0.3					
				9	коридор				5.9					
					Итого:		45.1	44.3	27.9	16.4	0.8			
		40		1	жилая				4.6					
				2	-"-				15.7					
				3	коридор				4.7					
				4	шкаф				0.4					
				5	-"-				0.3					

ПРИЛОЖЕНИЕ К ТЕХНИЧЕСКОМУ ПАСПОРТУ
НА ЗДАНИЕ (СТРОЕНИЕ)

ЭКСПЛИКАЦИЯ

к поэтажному плану здания (строения),
расположенного в городе (другом поселении) Захаровск
по ул. (пер.) Давыдова Дом № 4

Литера по плану	Этаж	Номер помещения (квартиры)	Номер комнаты, кухни, корид. и т.п.	Назначение помещений: жилая комната, кухня и т.п.	Формула подсчета частей помещения	Общая площадь квартиры	В т.ч. площадь			Высота помещений по внутреннему обмеру	Площадь помеще-ний общего пользования	Самовольно возве-денная или переоб-рудованная площадь	Приме-чание			
							квартиры	из нее								
								жилая	подсобная							
А	I	40	6	школа					0.5		2.54					
			7	ванная					1.9							
			8	стужа					1.0							
			9	кухня					5.5							
		Итого:						42.4	41.6	27.3	14.3	0.8				
		Б	I	41	1	жилая					12.9					
					2	- "					16.5					
					3	школа						0.3				
					4	коридор						4.6				
					5	школа						0.5				
6	- "									0.3						
7	кухня									5.4						
8	ванная									1.9						
9	стужа									1.0						
Итого:						44.2	43.4	29.4	14.0	0.8						
В	I	53	1	жилая					12.8							
			2	- "					17.2							
			3	- "						9.5						
			4	кухня						5.6						
			5	ванная						2.0						
			6	стужа						1.0						
			7	школа						0.5						
			8	- "						0.4						
			9	коридор						2.6						
			10	школа						0.6						

ЭКСПЛИКАЦИЯ

к поэтажному плану здания (строения),
 расположенного в городе (другом поселении) ЗАБДИОВОК
 (пер.) ЗАБДИОВОК Дом № 4

Примечание	Номер помещения (квартиры)	Номер комнаты, кухни, корид и т.п.	Назначение помещений: жилая комната, кухня и т.п.	Формула подсчета частей помещения	Общая площадь квартиры	В т.ч. площадь					Высота помещений по внутреннему обмеру	Площадь помещений общего пользования	Самовольно возведенная или переоборудованная площадь	Примечание
						квартиры	из нее		лоджий, балконов, террас, веранд и кладовых (с коэф.)	12				
							жилая	подсобная						
15	53			Смород:	57.9	57.2	39.5	17.7	0.7	2.54				
	54	1	жилая				15.6							
		2	шкаф					0.3						
		3	коридор					4.2						
		4	кухня					6.0						
		5	душе					1.8						
				Смород:	29.7	28.9	15.6	13.3	0.8					
	55	1	жилая					8.1						
		2	-					10.4						
		3	-					17.4						
		4	-					8.3						
		5	кухня					5.7						
		6	ванная					2.0						
		7	душе					1.2						
		8	коридор					5.2						
		9	шкаф					0.5						
		10	-					0.5						
				Смород:	61.9	59.3	44.2	15.1	3.6					
	56	1	жилая					14.3						
		2	-					10.4						
		3	-					9.5					3	
		4	шкаф					0.5						
		5	-					0.3						
		6	коридор					6.3						

ЭКСПЛИКАЦИЯ

к поэтажному плану здания (строения),

расположенного в городе (другом поселении) Кобяковск

по ул. (пер.) Зависо дом № 4

Литера по плану	Этаж	Номер помещения (квартиры)	Номер комнаты, кухни, корид и т.п.	Назначение помещений: жилая комната, кухня и т.п.	Формула подсчета частей помещения	Общая площадь квартиры	В т.ч. площадь			Высота помещений по внутреннему обмеру	Площадь помещений общего пользования	Самовольно возведенная или переоборудованная площадь	Примечание
							квартиры	из нее					
								жилая	подсобная				
А I		56	7	жилая				5.4		2.54			
			8	ванная			1.9						
			9	кухня			1.0						
			Итого:						53.4		49.6	34.2	15.4
Итого по I этажу:						664.4	648.0	437.0	211.0	16.4			
по д. к. л.						53.2							
А II		9	1	жилая				14.2		2.53			
			2	-			10.6						
			3	-			9.6						
			4	кухня			5.6						
			5	ванная			1.9						
			6	шкаф			0.4						
			7	-			0.5						
			8	кухня			1.0						
			9	коридор			6.0						
			Итого:						50.6		49.8	34.4	15.4
10			1	жилая				8.2					
			2	-			10.6						
			3	-			17.7						
			4	-			8.0						
			5	шкаф			0.5						
			6	-			0.5						

ПРИЛОЖЕНИЕ К ТЕХНИЧЕСКОМУ ПАСПОРТУ
НА ЗДАНИЕ (СТРОЕНИЕ)

ЭКСПЛИКАЦИЯ

к поэтажному плану здания (строения),

расположенного в городе (другом поселении) Добрынка

по ул. (пер.) Дашурса Дом № 4

Литера по плану	Этаж	Номер помещения (квартиры)	Номер комнаты, кухни, корид. и т.п.	Назначение помещений: жилая комната, кухня и т.п.	Формула подсчета частей помещения	Общая площадь квартиры	В т.ч. площадь			Высота помещений по внутреннему обмеру	Площадь помещений общего пользования	Самовольно возведенная или переоборудованная площадь	Примечание		
							квартиры	из нее	подсобная						
1	2	3	4	5	6	7	8	9	10	11	12	13	14	15	
8	II	10	4	коридор					5.2		2.53				
			8	кухня					5.6						
			9	ванная					1.2						
			10	с/узел					1.2						
			Итого:						60.5	59.7	14.5	15.2	0.8		
11			1	жилая					15.2						
			2	кухня					5.6						
			3	с/узел					2.8						
			4	коридор					4.2						
			5	ванная					0.5						
Итого:						28.8	28.1	15.2	12.9	0.7					
12			1	жилая					12.9						
			2	-					16.8						
			3	-					9.9					3	
			4	коридор						6.6					
			5	ванная						0.5					
			6	-						0.4					
			7	-						0.6					
			8	кухня						5.6					
			9	ванная						1.9					
			10	с/узел						1.0					
Итого:						57.0	56.2	30.6	16.6	0.8					
1			1	жилая					12.7						
			2	-					16.0						

20

ПРИЛОЖЕНИЕ К ТЕХНИЧЕСКОМУ ПАСПОРТУ
НА ЗДАНИЕ (СТРОЕНИЕ)

ЭКСПЛИКАЦИЯ

к поэтажному плану здания (строения),
расположенного в городе (другом поселении) Забаровск
по ул. (пер.) Файчура дом № 4

Литера по плану	Этаж	Номер помещения (квартиры)	Номер комнаты, кухни, корид. и т.п.	Назначение помещений: жилая комната, кухня и т.п.	Формула подсчета частей помещения	Общая площадь квартиры	В т.ч. площадь			Высота помещений по внутреннему обмеру	Площадь помещений общего пользования	Самовольно возведенная или переоборудованная площадь	Примечание			
							квартиры	из нее								
								жилая	подсобная							
А-III		27	3	кухня				5.6		2.53						
			4	ванная				1.9								
			5	спуца				1.0								
			6	шкаф				0.3								
			7	- "				0.4								
			8	- "				0.3								
			9	коридор				4.6								
			Итого:						43.6		42.8	28.7	14.1	0.8		
					28	1	жилая					16.3				
						2	- "					11.8				
3	спуца							1.0								
4	ванная							1.9								
5	кухня							5.7								
6	коридор							4.5								
7	шкаф							0.4								
8	- "							0.3								
9	- "							0.5								
Итого:						43.2	42.4	28.1	14.3	0.8						
		29	1	жилая				12.4								
			2	- "				16.0								
			3	шкаф				0.3								
			4	- "				0.5								
			5	кладовка				1.5								
			6	коридор				6.0								
			7	кухня				5.5								

ПРИЛОЖЕНИЕ К ТЕХНИЧЕСКОМУ ПАСПОРТУ НА ЗДАНИЕ (СТРОЕНИЕ)

ЭКСПЛИКАЦИЯ

к поэтажному плану здания (строения),

положенного в городе (другом поселении) Хабаровск

Л. (пер.) Дашуко Дом № 4

Этаж	Номер помещения (квартиры)	Номер комнаты, кухни, корид. и т.п.	Назначение помещений: жилая комната, кухня и т.п.	Формула подсчета частей помещения	Общая площадь квартиры	В т.ч. площадь					Высота помещений по внутреннему обмеру	Площадь помеще- ний общего пользования	Самовольно возве- денная или переобо- рудованная площадь	Приме- чание
						квартиры	из нее		лоджий, балконов, террас, веранд и кладовых (с коэф.)	12				
							жилая	подсобная						
15	29	8	ванная					7.9		2.53				
		9	кухня					1.0						
				Итого:	45.7	44.9	28.4	16.5	0.8					
	42	1	жилая					15.9						
		2	- "					12.1						
		3	ванная					1.9						
		4	кухня					5.4						
		5	кухня					1.0						
		6	коридор					6.1						
		7	шкаф					0.3						
		8	шкаф					0.3						
		9	шкаф					1.6						
				Итого:	45.4	44.6	28.0	16.6	0.8					
	43	1	жилая					11.8						
		2	- "					16.0						
		3	шкаф					0.5						
		4	- "					0.3						
		5	- "					0.4						
		6	коридор					4.7						
		7	кухня					1.9						
		8	- "					1.0						
		9	кухня					5.5						
				Итого:	42.9	42.1	27.8	14.3	0.8					

ЭКСПЛИКАЦИЯ

к поэтажному плану здания (строения),
расположенного в городе (другом поселении) г. Омск
по ул. (пер.) Файчура Дом № 4

Литера по плану	Этаж	Номер помещения (квартиры)	Номер комнаты, кухни, корид. и т.п.	Назначение помещений: жилая комната, кухня и т.п.	Формула подсчета частей помещения	Общая площадь квартиры	В т.ч. площадь				Высота помещений по внутреннему обмеру	Площадь помещений общего пользования	Самостоятельно возведенная или переоборудованная площадь	Примечание	
							квартиры	из нее		лоджий, балконов, террас, веранд и кладовых (с коэф.)					
								жилая	подсобная						
1	2	3	4	5	6	7	8	9	10	11	12	13	14	15	
А III		44	1	жилая				12.8			1.53				
			2	-//-				16.3							
			3	шкаф					0.3						
			4	-//-					0.3						
			5	-//-					0.6						
			6	коридор					4.6						
			7	узел					5.5						
			8	ванная					1.9						
			9	узел					1.0						
Итого:						44.0	43.2	29.1	14.1	0.8					
57			1	жилая				15.3							
			2	-//-					7.0						
			3	-//-					9.5						
			4	кухня					5.6						
			5	ванная					2.0						
			6	узел					1.0						
			7	шкаф					0.5						
			8	-//-					0.4						
			9	коридор					7.4						
			10	шкаф					0.6						
Итого:						20.1	59.3	41.8	17.5	0.8					
58			1	жилая				16.0							
			2	узел					2.1						
			3	шкаф					0.4						
			4	коридор					3.9						

ЭКСПЛИКАЦИЯ

к поэтажному плану здания (строения),

расположенного в городе (другом поселении) Заборова

(пер.) Филиппо

дом № 4

Примечание

15

Этаж	Номер помещения (квартиры)	Номер комнаты, кухни, корид. и т.п.	Назначение помещений: жилая комната, кухня и т.п.	Формула подсчета частей помещения	Общая площадь квартиры	В т.ч. площадь					Высота помещений по внутреннему обмеру	Площадь помещений общего пользования	Самовольно возведенная или переоборудованная площадь	Примечание
						квартиры	из нее		лоджий, балконов, террас, веранд и кладовых (с коэф.)	12				
							жилая	подсобная						
2	3	4	5	6	7	8	9	10	11	12	13	14	15	
58	5	спичура						2.7		2.53				
				Умнож:	29.9	29.1	16.0	13.1	0.8					
59	1	жилая						8.1						
	2	-"-						10.4						
	3	-"-						17.9						
	4	-"-						8.2						
	5	кухня						5.7						
	6	ванная						2.2						
	7	спичура						1.3						
	8	коридор						5.2						
	9	шкаф						0.5						
	10	-"-						0.5						
				Умнож:	63.3	59.5	44.1	15.4	3.8					
60	1	жилая						14.0						
	2	-"-						10.9						
	3	-"-						9.5						3
	4	шкаф						0.5						
	5	-"-						0.4						
	6	коридор						6.6						
	7	кухня						5.5						
	8	ванная						1.9						
	9	спичура						1.0						
				Умнож:	53.3	49.7	33.8	15.3	3.6					
				Умнож по 1) этому:	662.3	651.4	439.5	211.9	16.9					
				по д.кв.	53.8									

ПРИЛОЖЕНИЕ К ТЕХНИЧЕСКОМУ ПАСПОРТУ
НА ЗДАНИЕ (СТРОЕНИЕ)

ЭКСПЛИКАЦИЯ

к поэтажному плану здания (строения),

расположенного в городе (другом поселении) г. Заборовск

по ул. (пер.) Войска

дом № _____

Литера по плану	Этаж	Номер помещения (квартиры)	Номер комнаты, кухни, корид. и т.п.	Назначение помещений: жилая комната, кухня и т.п.	Формула подсчета частей помещения	Общая площадь квартиры	В т.ч. площадь				Высота помещений по внутреннему обмеру	Площадь помещений общего пользования	Самовольно возведенная или переоборудованная площадь	Примечание
							квартиры	из нее		лоджий, балконов, террас, веранд и кладовых (с коэф.)				
								жилая	подсобная					
1	2	3	4	5	6	7	8	9	10	11	12	13	14	15
А	IV	13	1	жилая				14.2			2.52			
			2	-//-				10.3						
			3	-//-					9.9					
			4	кухня						5.2				
			5	ванная						1.9				
			6	шкаф						0.4				
			7	-//-						0.5				
			8	санузел						1.0				
			9	коридор						6.4				
					Итого:	51.1	50.5	34.4	15.3	0.8				
		14	1	жилая				8.3						
			2	-//-					10.6					
			3	-//-					17.2					
			4	-//-					8.1					
			5	шкаф						0.5				
			6	-//-						0.5				
			7	коридор						5.1				
			8	кухня						5.4				
			9	ванная						2.1				
			10	санузел						1.2				
					Итого:	59.8	59.0	44.2	14.8	0.8				
		15	1	жилая				15.2						
			2	кухня					5.6					
			3	кухня					1.8					
			4	коридор					4.2					

ПРИЛОЖЕНИЕ К ТЕХНИЧЕСКОМУ ПАСПОРТУ
НА ЗДАНИЕ (СТРОЕНИЕ)

ЭКСПЛИКАЦИЯ

к поэтажному плану здания (строения),
положенного в городе (другом поселении) Табановск
ул. (пер.) Дружбы Дом № 4

ли-
не

5

3

Этаж	Номер помещения (квартиры)	Номер комнаты, кухни, корид. и т.п.	Назначение помещений: жилая комната, кухня и т.п.	Формула подсчета частей помещения	Общая площадь квартиры	В т.ч. площадь					Высота помещений по внутреннему обмеру	Площадь помеще-ний общего пользования	Самовольно возве-денная или переобо-рудованная площадь	Приме-чание		
						квартиры	из нее		лоджий, балконов, террас, веранд и кладовых (с коэф.)	12					13	14
							жилая	подсобная								
2	3	4	5	6	7	8	9	10	11	12	13	14	15			
	15	5	шкаф					0.5		2.52						
					Итого:	29.4	18.6	15.7	12.9	0.8						
	16	1	шкаф					12.9								
		2	-"-					16.5								
		3	-"-					10.1					3			
		4	коридор					6.1								
		5	шкаф					0.5								
		6	-"-					0.4								
		7	-"-					0.6								
		8	кухня					5.9								
		9	ванная					1.9								
		10	душе					1.0								
					Итого:	56.7	55.9	39.5	16.4	0.8						
	30	1	шкаф					12.8								
		2	-"-					16.1								
		3	кухня					5.6								
		4	ванная					1.9								
		5	душе					1.0								
		6	шкаф					0.3								
		7	-"-					0.4								
		8	-"-					0.3								
		9	коридор					4.8								
					Итого:	43.8	43.1	28.9	14.2	0.7						

29

ПРИЛОЖЕНИЕ К ТЕХНИЧЕСКОМУ ПАСПОРТУ
НА ЗДАНИЕ (СТРОЕНИЕ)

ЭКСПЛИКАЦИЯ

к поэтажному плану здания (строения),
расположенного в городе (другом поселении) Кабановка
по ул. (пер.) Волынец Дом № 4

Литера по плану	Этаж	Номер помещения (квартиры)	Номер комнаты, кухни, корид. и т.п.	Назначение помещений: жилая комната, кухня и т.п.	Формула подсчета частей помещения	Общая площадь квартиры	В т.ч. площадь			Высота помещений по внутреннему обмеру	Площадь помещений общего пользования	Самовольно возведенная или переоборудованная площадь	Примечание	
							квартиры	из нее						
								жилая	подсобная					лоджий, балконов, террас, веранд и кладовых (с коэф.)
1	2	3	4	5	6	7	8	9	10	11	12	13	14	15
А IV	31	1	жилая					12.0			2.52			
		2	-//-					16.2						
		3	душея						1.0					
		4	ванная						1.9					
		5	кухня						5.6					
		6	коридор						4.4					
		7	шкаф						0.4					
		8	-//-						0.3					
		9	-//-						0.5					
					Итого:	43.1	42.3	18.2	14.1	0.8				
	32	1	жилая					16.1						
		2	-//-					12.5						
		3	кухня						0.3					
		4	-//-						0.5					
		5	кладовая						1.5					
		6	коридор						6.4					
		7	кухня						5.2					
		8	ванная						1.9					
		9	душея						1.0					
					Итого:	46.0	45.2	18.6	16.6	0.8				
	45	1	жилая					15.8						
		2	-//-					12.5						
		3	ванная						1.9					
		4	кухня						5.4					
		5	душея						1.0					

ПРИЛОЖЕНИЕ К ТЕХНИЧЕСКОМУ ПАСПОРТУ
НА ЗДАНИЕ (СТРОЕНИЕ)

ЭКСПЛИКАЦИЯ

к поэтажному плану здания (строения),

положенного в городе (другом поселении) загорьевск

ул. (пер.) Фаворно дом № 4

Этаж	Номер помещения (квартиры)	Номер комнаты, кухни, корид. и т.п.	Назначение помещений: жилая комната, кухня и т.п.	Формула подсчета частей помещения	Общая площадь квартиры	В т.ч. площадь					Высота помещений по внутреннему обмеру	Площадь помеще- ний общего пользования	Самовольно возве- денная или переобо- рудованная площадь	Приме- чание			
						квартиры	из нее		лоджий, балконов, террас, веранд и кладовых (с коэф.)	12					13	14	15
							жилая	подсобная									
IV	45	6	коридор					6.1		2.52							
		7	шкаф					0.3									
		8	-"-					0.3									
		9	кладовая					1.6									
				Итого:	45.7	44.9	38.3	16.6	0.8								
IV	46	1	жилая					11.7									
		2	-"-					16.0									
		3	коридор					4.7									
		4	шкаф					0.3									
		5	-"-					0.4									
		6	кухня					5.7									
		7	ванная					1.9									
		8	душея					1.0									
		9	шкаф					0.5									
				Итого:	41.9	41.2	27.7	14.5	0.7								
IV	47	1	жилая					12.8									
		2	-"-					16.5									
		3	шкаф					0.3									
		4	-"-					0.5									
		5	-"-					0.3									
		6	коридор					4.3									
		7	кухня					5.7									
		8	ванная					1.9									
		9	душея					1.0									
				Итого:	44.1	43.3	29.3	14.0	0.8								

ЭКСПЛИКАЦИЯ

к поэтажному плану здания (строения),
расположенного в городе (другом поселении) подорожск

по ул. (пер.) Дашуко дом № 4

Литера по плану	Этаж	Номер помещения (квартиры)	Номер комнаты, кухни, корид. и т.п.	Назначение помещений: жилая комната, кухня и т.п.	Формула подсчета частей помещения	Общая площадь квартиры	В т.ч. площадь				Высота помещений по внутреннему обмеру	Площадь помеще- ний общего пользования	Самостоятельно возве- денная или переобо- рудованная площадь	Приме- чание
							квартиры	из нее		лоджий, балконов, террас, веранд и кладовых (с коэф.)				
								жилая	подсобная					
1	2	3	4	5	6	7	8	9	10	11	12	13	14	15
А IV	61	1	жилая					12.8			2.52			
		2	-//-					12.0						
		3	-//-					9.4						3
		4	кухня						5.6					
		5	ванная						2.0					
		6	кухня						1.0					
		7	шкаф						0.5					
		8	-//-						0.4					
		9	коридор						6.6					
		10	шкаф						0.6					
Итого:						56.7	55.9	59.2	16.7	0.8				
	62	1	жилая					15.7						
		2	коридор						4.4					
		3	шкаф						0.3					
		4	кухня						5.9					
		5	кухня						2.7					
Итого:						29.8	29.0	15.7	13.3	0.8				
	63	1	жилая					8.1						
		2	-//-						10.0					
		3	-//-						17.3					
		4	-//-						8.2					
		5	кухня							5.7				
		6	ванная							2.2				
		7	санузел							1.3				
		8	коридор							5.2				

А V 1/2

ПРИЛОЖЕНИЕ К ТЕХНИЧЕСКОМУ ПАСПОРТУ
НА ЗДАНИЕ (СТРОЕНИЕ)

ЭКСПЛИКАЦИЯ

к поэтажному плану здания (строения),

положенного в городе (другом поселении) Кабардовск

ул. (пер.) Вашука

дом № 4

Этаж	Номер помещения (квартиры)	Номер комнаты, кухни, корид. и т.п.	Назначение помещений: жилая комната, кухня и т.п.	Формула подсчета частей помещения	Общая площадь квартиры	В т.ч. площадь из нее			лоджий, балконов, террас, веранд и кладовых (с коэф.)	Высота помещений по внутреннему обмеру	Площадь помещений общего пользования	Самовольно возведенная или переоборудованная площадь	Примечание
						квартиры	из нее						
							жилая	подсобная					
IV	63	9	жилая					0.5		2.52			
		10	-//-					0.5					
				Итого:		62.8	59.0	43.6	15.4	3.8			
	64	1	жилая					13.8					
		2	-//-					10.1					
		3	-//-					9.5					3
		4	кухня						0.5				
		5	-//-						0.4				
		6	коридор						6.9				
		7	кухня						5.4				
8		ванная						1.9					
9		душе						1.0					
			Итого:		53.3	49.5	33.4	16.1	3.8				
Итого по IV этажу:						685.2	648.2	456.7	211.5	17.0			
по п. 11:						53.60							
V	17	1	жилая				13.8			2.53			
		2	-//-					10.9					
		3	-//-					9.9				3	
	4	кухня						5.4					
	5	ванная						1.9					
	6	жилая						0.4					
	7	-//-						0.5					
	8	душе						1.0					

ЭКСПЛИКАЦИЯ

к поэтажному плану здания (строения),

расположенного в городе (другом поселении) Заболотном

по ул. (пер.) Самуилова

дом № 4

Литера по плану	Этаж	Номер помещения (квартиры)	Номер комнаты, кухни, корид., и т.п.	Назначение помещений: жилая комната, кухня и т.п.	Формула подсчета частей помещения	Общая площадь квартиры	В т.ч. площадь				Высота помещений по внутреннему обмеру	Площадь помещений общего пользования	Самовольно возведенная или переоборудованная площадь	Примечание																
							квартиры	из нее		лоджии, балконов, террас, веранд и кладовых (с коэф.)																				
								жилая	подсобная																					
1	2	3	4	5	6	7	8	9	10	11	12	13	14	15																
А	V	17	9	коридор					6.5	2.53																				
															Итого:						50.5	49.8	34.1	15.7	0.7					
																	18	1	шкаф					8.1						
																		2	-//-					10.6						
																		3	-//-					17.6						
																		4	-//-					8.1						
																		5	шкаф					0.5						
																		6	-//-					0.3						
																		7	коридор					4.9						
																		8	кухня					5.5						
																		9	ванная					1.0						
			10	кухня					1.2																					
Итого:						59.6	58.8	44.4	14.4	0.8																				
		19	1	шкаф					15.2																					
																		2	кухня					2.8						
																		3	кухня						5.5					
																		4	коридор						4.3					
																		5	шкаф						0.3					
																Итого:						28.8	28.1	15.2	10.9	0.7				
		20	1	шкаф					12.9																					
																		2	-//-					16.7						
																		3	-//-						10.0					
																		4	коридор						7.0					
																		5	шкаф						0.5					

ПРИЛОЖЕНИЕ К ТЕХНИЧЕСКОМУ ПАСПОРТУ
НА ЗДАНИЕ (СТРОЕНИЕ)

ЭКСПЛИКАЦИЯ

к поэтажному плану здания (строения),

расположенного в городе (другом поселении) Забайкальск

ул. (пер.) Филиппова дом № 2

Этаж	Номер помещения (квартиры)	Номер комнаты, кухни, корид. и т.п.	Назначение помещений: жилая комната, кухня и т.п.	Формула подсчета частей помещения	Общая площадь квартиры	В т.ч. площадь					Высота помещений по внутреннему обмеру	Площадь помеще- ний общего пользования	Самовольно возве- денная или переобо- рудованная площадь	Приме- чание		
						квартиры	из нее		лоджий, балконов, террас, веранд и кладовых (с коэф.)	12						
							жилая	подсобная								
5	2	3	4	5	6	7	8	9	10	11	12	13	14	15		
	20	6	шкаф						0,4		2,53					
		7	-						0,6							
		8	кухня						5,5							
		9	ванная						1,9							
		10	душе						1,0							
				Итого:	57,3	56,5	39,6	16,9	0,8							
33	1	1	шкаф						11,7							
		2	-						16,0							
		3	ванная						1,9							
		4	кухня						5,5							
		5	душе						1,0							
		6	шкаф						0,3							
		7	-						0,4							
		8	-						0,3							
		9	коридор							4,9						
				Итого:	48,6	41,8	28,7	14,1	0,8							
34	1	1	шкаф						16,2							
		2	-						11,6							
		3	душе						1,0							
		4	ванная						1,9							
		5	кухня						5,7							
		6	коридор						4,5							
		7	шкаф						0,4							
		8	-						0,3							
		9	-						0,5							

ПРИЛОЖЕНИЕ К ТЕХНИЧЕСКОМУ ПАСПОРТУ
НА ЗДАНИЕ (СТРОЕНИЕ)

ЭКСПЛИКАЦИЯ

к поэтажному плану здания (строения),
расположенного в городе (другом поселении) Городице
по ул. (пер.) Ошкуча Дом № 4

Литера по плану	Этаж	Номер помещения (квартиры)	Номер комнаты, кухни, корид. и т.п.	Назначение помещений: жилая комната, кухня и т.п.	Формула подсчета частей помещения	Общая площадь квартиры	В т.ч. площадь				Высота помещений по внутреннему обмеру	Площадь помещений общего пользования	Самовольно возведенная или переоборудованная площадь	Примечание
							квартиры	из нее		лоджий, балконов, террас, веранд и кладовых (с коэф.)				
								жилая	подсобная					
1	2	3	4	5	6	7	8	9	10	11	12	13	14	15
A	V	34			Сумма:	42.9	42.9	27.8	14.3	0.8	2.53			
		35	1	жилая				16.1						
			2	-//-				12.2						
			3	шкаф					0.3					
			4	-//-					0.3					
			5	кладовая					1.5					
			6	коридор					6.3					
			7	кухня					3.5					
			8	ванная					1.9					
			9	душе					1.0					
					Сумма:	45.9	45.9	28.3	16.8	0.8				
		48	1	жилая				15.8						
			2	-//-				12.0						
			3	кухня					5.6					
			4	ванная					1.9					
			5	душе					1.0					
			6	шкаф					1.6					
			7	-//-					0.3					
			8	-//-					0.3					
			9	коридор					6.1					
					Сумма:	45.4	44.6	27.8	16.8	0.8				
		49	1	жилая				11.7						
			2	-//-				15.6						
			3	шкаф					0.5					

ПРИЛОЖЕНИЕ К ТЕХНИЧЕСКОМУ ПАСПОРТУ
НА ЗДАНИЕ (СТРОЕНИЕ)

ЭКСПЛИКАЦИЯ

к поэтажному плану здания (строения),

положенного в городе (другом поселении) Сабитовск

ул. (пер.) Одесская

дом № 4

Этаж	Номер помещения (квартиры)	Номер комнаты, кухни, корид. и т.п.	Назначение помещений: жилая комната, кухня и т.п.	Формула подсчета частей помещения	Общая площадь квартиры	В т.ч. площадь					Высота помещений по внутреннему обмеру	Площадь помещений общего пользования	Самостоятельно возведенная или переоборудованная площадь	Примечание		
						квартиры	из нее		лоджий, балконов, террас, веранд и кладовых (с коэф.)	12					13	14
							жилая	подсобная								
2	3	4	5	6	7	8	9	10	11	12	13	14	15			
1	49	4	жилая					0.3		2.53						
		5	-					0.4								
		6	кухня					5.7								
		7	коридор					1.9								
		8	душевая					1.0								
		9	коридор					4.8								
				Итого:	42.7	41.9	27.3	14.6	0.8							
	50	1	жилая					12.4								
		2	-					16.3								
		3	жилая					0.3								
		4	-					0.3								
		5	-					0.5								
		6	коридор					4.3								
		7	кухня					5.8								
		8	ванная					1.9								
		9	душевая					1.0								
				Итого:	43.6	41.8	28.7	14.1	0.8							
	65	1	жилая					12.6								
		2	-					17.2								
		3	-					9.5								
		4	кухня					5.5								
		5	ванная					2.0								
		6	душевая					1.0								
		7	жилая					0.5								
		8	-					0.4								

Э
Ул
Дата

ЭКСПЛИКАЦИЯ

к поэтажному плану здания (строения),
расположенного в городе (другом поселении) Лобаровик
по ул. (пер.) Домшуро Дом № 4

Литера по плану	Этаж	Номер помещения (квартиры)	Номер комнаты, кухни, корид. и т.п.	Назначение помещений: жилая комната, кухня и т.п.	Формула подсчета частей помещения	Общая площадь квартиры	В т.ч. площадь			Высота помещений по внутреннему обмеру	Площадь помещений общего пользования	Самовольно возведенная или переоборудованная площадь	Примечание	
							квартиры	из нее						
								жилая	подсобная					лоджий, балконов, террас, веранд и кладовых (с коэф.)
1	2	3	4	5	6	7	8	9	10	11	12	13	14	15
А	V	65	9	коридор					7.3		2.53			
			10	шкаф					0.6					
					Итого:	57.3	56.6	39.3	17.3	0.7				
		66	1	шкаф					15.7					
			2	кухня						5.4				
			3	шкаф						0.3				
			4	коридор						4.3				
			5	ванная						2.8				
					Итого:	29.3	29.5	15.7	12.8	0.8				
		67	1	шкаф					8.0					
			2	-//-						10.5				
			3	-//-						17.5				
			4	-//-						8.0				
			5	кухня						5.5				
			6	ванная						2.0				
			7	душе						1.2				
			8	коридор						5.2				
			9	шкаф						0.5				
			10	-//-						0.5				
					Итого:	61.5	58.9	44.0	14.9	3.6				
		68	1	шкаф					14.1					
			2	-//-						10.1				
			3	-//-						9.6				
			4	шкаф						0.5				

ЭКСПЛИКАЦИЯ К ПЛАНУ СТРОЕНИЯ ПО ОБОБЩЕСТВЛЕННОМУ ФОНДУ

Улица Волынского

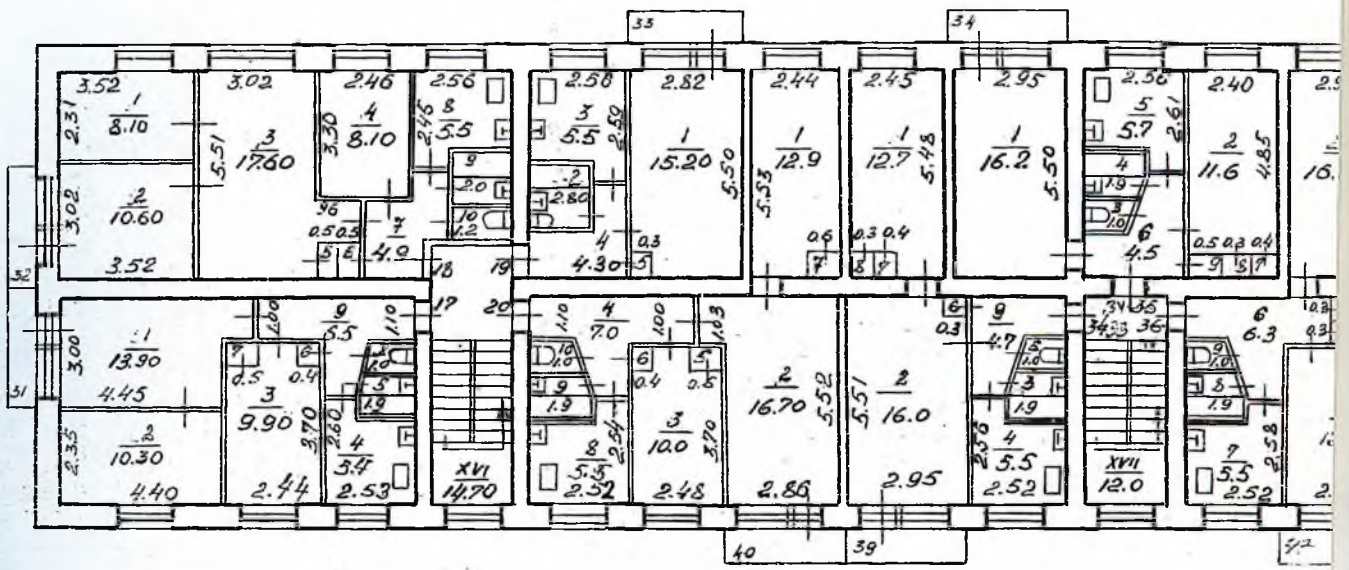
Дом № 4

Примечание

15

Дата	Литер	Этаж	№ квартиры	№ комнаты, кухни, коридора	Назначение помещения	Формула подсчета помещения по внутренним размерам	Площадь помещения в кв. м.							Внутренняя высота помещения
							общая полезная	жилая		подсобная				
								основная	подсобная	основная	вспомогательная	основная	вспомогательная	
1	2	3	4	5	6	7	8	9	10	11	12	13	14	15
	А	1	68	5	комната				0.3					2.53
				6	коридор				6.2					
				7	кухня				5.3					
				8	ванная				1.9					
				9	туалет				1.0					
					Итого:		52.9	49.0	33.8	15.2	3.9			
					Итого по этажам:		661.3	645.5	434.7	210.8	16.8			
					по а.к.:		53.40							
					Итого по дому:		3197.2	3129.1	2103.5	1029.6	68.1		49.3	62.1
					по а.к.:		267.1							
					подвал		410.9							
					Итого:		4175.2							

План „ 5 ” этажа
 жилого здания, расположенного
 по улице (назв.) Данчука



Общая площадь: 434.7
 Площадь помещений: 210.8
 Площ. коридоров: 545.5