

ПРИЛОЖЕНИЕ 11
(обязательное)

к Инструкции о проведении
учета жилищного фонда
в Российской Федерации

Управление БЮРО ТЕХНИЧЕСКОЙ ИНВЕНТАРИЗАЦИИ
(наименование бюро)

Область, республика, край РФ

Район _____

Город (др. поселение) Хабаровск

Район города железнодорожный

ТЕХНИЧЕСКИЙ ПАСПОРТ ДОМОВЛАДЕНИЯ

№ 8 по улице (пер.) Дангука
(местоположение объекта учета)

Инвентарный номер	<u>7308</u>	<u>квартал 666</u>				
Номер в реестре жилищного фонда	<u>Р-2-14-446</u>					
Кадастровый номер						
	А	Б	В	Г	Д	Е

Паспорт составлен по состоянию на « 13 » января 2000 г.

ПРИЛОЖЕНИЕ 12
(обязательное)

к Инструкции о проведении
учета жилищного фонда
в Российской Федерации

ДЕПАРТАМЕНТ МУНИЦИПАЛЬНОЙ СОБСТВЕННОСТИ
УПРАВЛЕНИЕ ТЕХНИЧЕСКОЙ ИНВЕНТАРИЗАЦИИ

Область, республика, край РФ

Район _____

Город (др. поселение) Хабаровск

Район города Железнодорожный

ТЕХНИЧЕСКИЙ ПАСПОРТ ЗДАНИЯ (СТРОЕНИЯ)

№ 8 по улице (пер.) Дангука (Лит. А)
(местоположение объекта учета)

Инвентарный номер	7308 квартал 666					
Номер в реестре жилищного фонда	Р-2-14-446					
Кадастровый номер						
	А	Б	В	Г	Д	Е

Паспорт составлен по состоянию на « 13 » сентября 2000 г.
(указывается дата обследования объекта учета)

I. Архитектурно-планировочные и эксплуатационные показатели

Серия, тип проекта _____

Год постройки 1967 переоборудовано в _____ году
надстроено

Год последнего капитального ремонта _____ Число этажей 5

Кроме того имеется: подвал, цокольный этаж, мансарда, мезонин
(ненужное зачеркнуть)

Строительный объем 14492 куб. м. Число лестниц 4 шт.; их уборочная площадь 246,2 кв. м

Уборочная площадь общих коридоров и мест общ. польз. 246,2 кв. м

Площадь здания (с лоджиями, балконами, шкафами, коридорами и лестн. кл.) 3499,9 кв. м

из нее: Жилые помещения: общая площадь квартир 2616,4 кв. м

площадь квартир 2541,2 кв. м, в том числе жилая площадь 1664,2 кв. м

Распределение площади квартир жилого здания по числу комнат

количество	1-комнатных			2-комнатных			3-комнатных			4-комнатных			5 и более комнат			Всего								
	площадь			площадь			площадь			площадь			площадь			площадь								
	общая	квартир	жилая	общая	квартир	жилая	общая	квартир	жилая	общая	квартир	жилая	общая	квартир	жилая	количество	общая	квартир	жилая					
1	2	3	4	5	6	7	8	9	10	11	12	13	14	15	16	17	18	19	20	21	22	23	24	
9	458,2	444,6	322,9	34	1489,4	1457,0	965,0	21	668,8	639,6	370,3													

Распределение площади квартир жилого здания с учетом архитектурно-планировочных особенностей

В квартирах				В помещениях коридорной системы				В общежитиях				Из площади квартир расположено:											
												в мансардных этажах				в цокольных этажах							
кол-во жилых		площадь		кол-во жилых		площадь		кол-во жилых		площадь		кол-во жилых		площадь		кол-во жилых		площадь		кол-во жилых		площадь	
квартир	комнат	квартир	жилая	квартир	комнат	квартир	жилая	квартир	комнат	квартир	жилая	квартир	комнат	квартир	жилая	квартир	комнат	квартир	жилая	квартир	комнат	квартир	жилая
1	2	3	4	5	6	7	8	9	10	11	12	13	14	15	16	17	18	19	20	21	22	23	24
64	140	2541,2	1664,2																				

II. Техническое описание здания или его основной пристройки

Литера А

Число этажей 5

№ п/п	Наименование конструктивных элементов	Описание элементов (материал, конструкция или система, отделка и прочее)
1	2	3
1	Фундамент	ж/бетонный ленточный
2	Наружные и внутренние капитальные стены	кирпичные
3	Перегородки	кирпичные, деревянные
4	Перекрытия	
	Чердачные	ж/бет. плита
	Междуэтажные	-//-
	Подвальные	-//-
5	Крыша	таль
6	Полы	дощатые, бетонные
7	Проемы	
	Окна	2-е створные
	Двери	дубовые
8	Отделка	
	Внутренняя	шт-ка, побелка, окраска
	Наружная	облицован силикатными кирпичом
9	Печи	
	Калориферное	
	АГВ	
	Другое	
	Центральное отопление	да
	Электричество	да
	Водопровод	да
	Канализация	да
	Горячее водоснабжение	да
	Ванны	да
	Газоснабжение	да
	Напольные электроплиты	
	Телефон	да
	Радио	да
	Телевидение	да
	Сигнализация	
	Мусоропровод	
Лифт		
Вентиляция		
10	Крыльца	прочие
	Лестницы	

иное 32%

Водопровод
Канализация
1
2
3
4

Да
зап

Полна
Остат
дейст

№
п/п
1
1
2

III. Благоустройство площади квартир, здания и строения (кв. м)

Водопровод	Капитализация	Отопление								Ванны и души						Горячее водоснаб.		Газовое снабжен.		Лифты			Электричест.						
		центральное								от АГВ и др.	калориферное	печное	без колонки и гор. воды	с гор. водой	с газ. колонк. и эл. колон.	С Аров. колод.	Бассейн	Сауна	центральное	от колонок	сетевое	бытовое		Мусоропровод	пассажирск.	грузопассажирск.	грузовые	Телефоны	Напольные эл. плиты
		от ТЭЦ		от пром. предприят.		от кварт. котельной																							
		на твердом топливе	на газе	на твердом топливе	на газе	на твердом топливе	на газе																						
1	2	3	4	5	6	7	8	9	10	11	12	13	14	15	16	17	18	19	20	21	22	23	24	25	26	27	28		
25/1/2	25/1/2	25/1/2										25/1/2							25/1/2						25/1/2		25/1/2		

IV. Сведения о принадлежности

(заполняется на здание с необособленным земельным участком)

Дата записи	Субъект права: для граждан — фамилия, имя, отчество, паспорт; для юридических лиц — по Уставу	Документы, подтверждающие право собственности, владения, пользования	Доля (часть, литера)
1	2	3	4

V. Стоимость здания

Полная балансовая стоимость _____ руб.
 Остаточная балансовая стоимость с учетом износа _____ руб.
 Действительная инвентаризационная стоимость в ценах 1969 г. 366 095 руб.

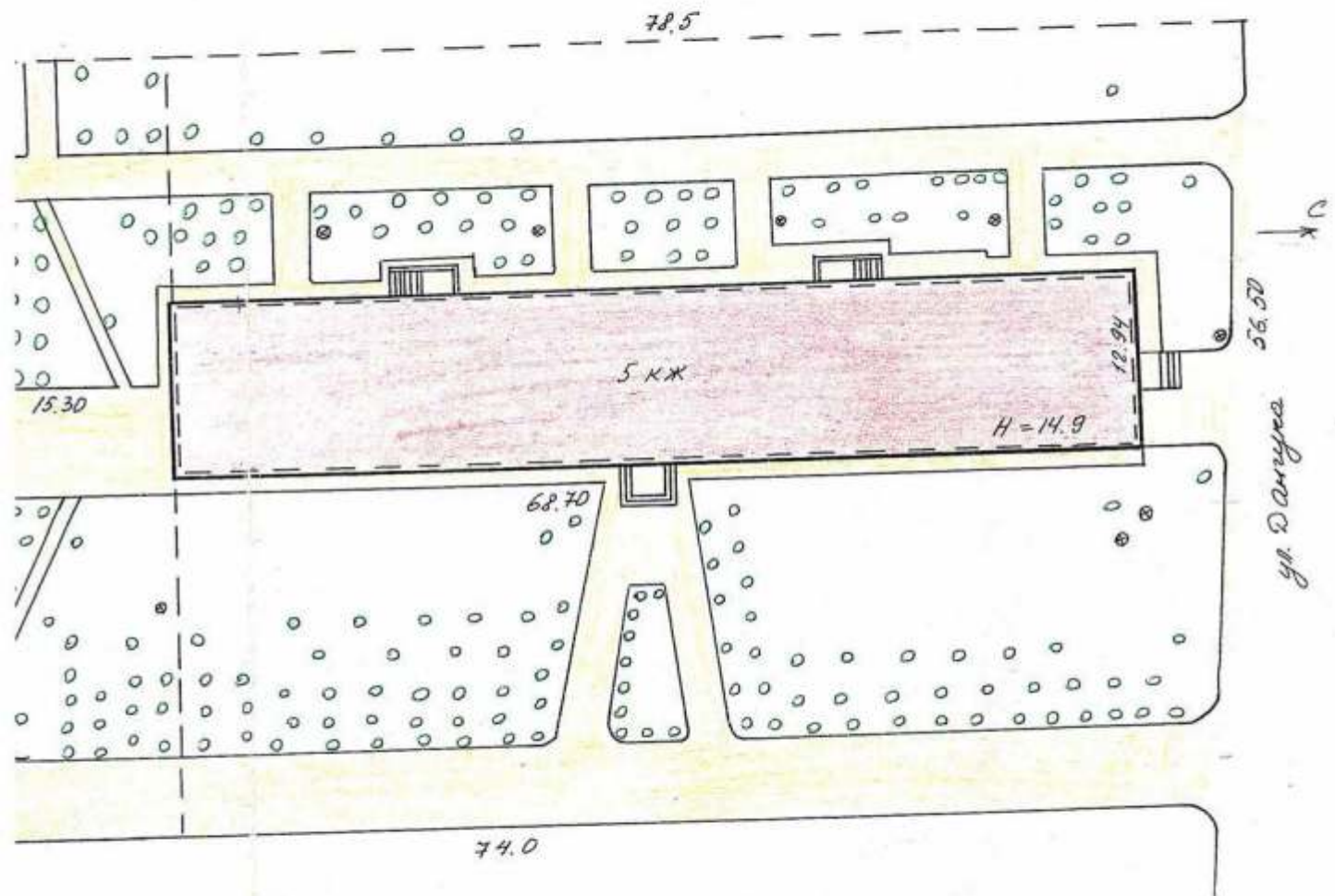
Перечень документов, прилагаемых к техническому паспорту:

№ п/п	Наименование документа	Масштаб	Количество листов	Примечание
1	2	3	4	5
1	Поэтажный план	1 : 100	6	
2	Экспликация к поэтажному плану		13	

наг-к УТИ : *М. Б. Байдауров* (М. Байдауров иш)
 наг-к орг. : *В. В. Володько* (Володько АВ)
 исп-ль : *И. И. Подовская* (Подовская ИИ)



План земельного участка литер „А“
 владения, расположенного в городе Хабаровске
 улице (пер.) Дангука № 8



ОБЪЕМЫ РАБОТ И ПОСТАВКЕМОМУ ПЛАНУ (В М²)

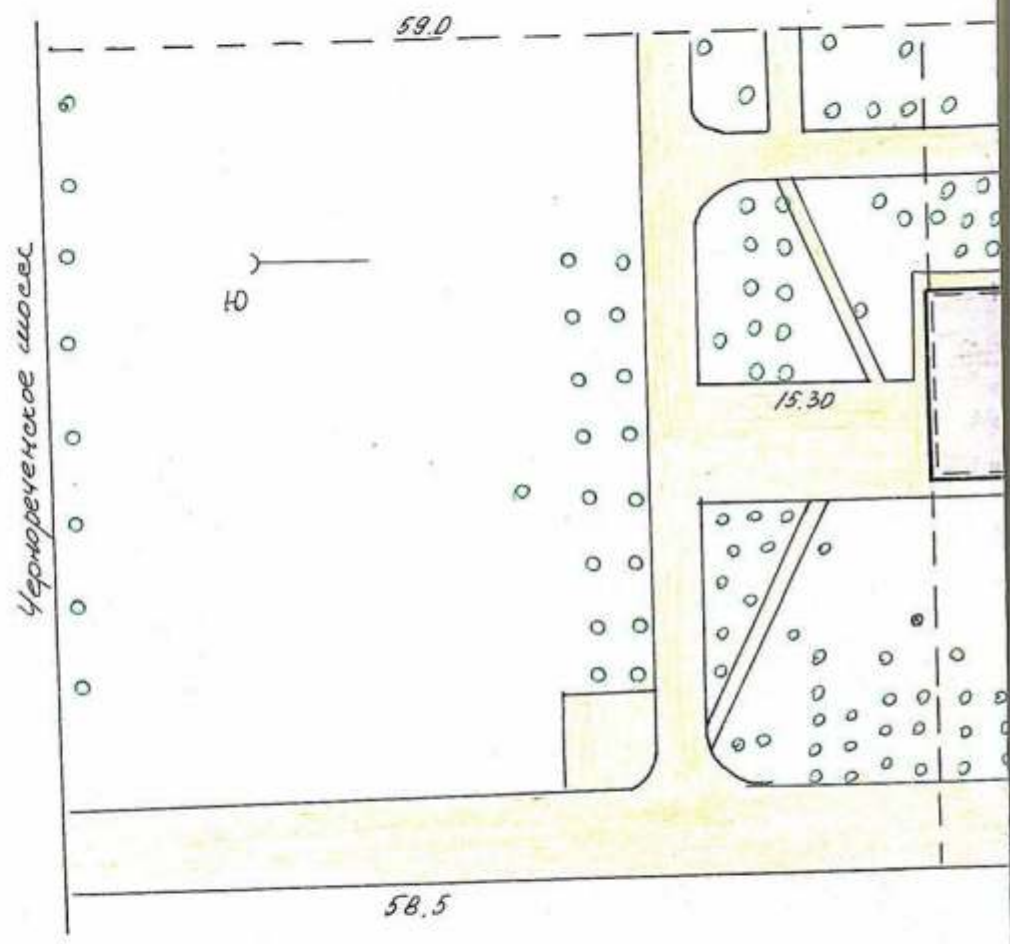
Застроенная 941,3
 Запущенные 1855,0
 Грунт 4745,7

Работа выполнена "13." 01. 2000
 Исполнитель *[Signature]*
 Нач. отдела
 Нач. Управления

Торговая
 Воды 7542

Масштаб 1:100

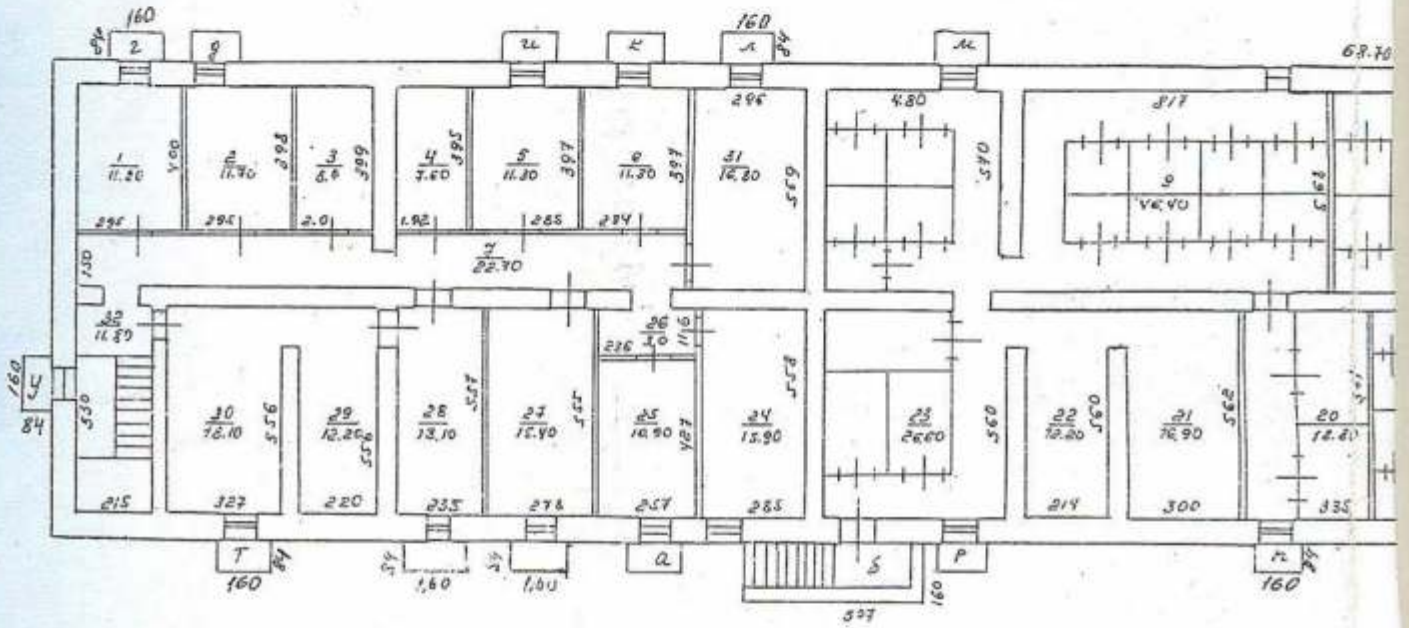
План *Земельного участка*
 Демократическая, №...
 по улице (пер.)



Инженер

 Заст. _____
 Зад. _____
 Зр. _____
 Подпись _____
 Дата _____ 73

План «Лодвиг» этажа №
 демонстрация, расположенного
 во дворе (пер.) Дашука



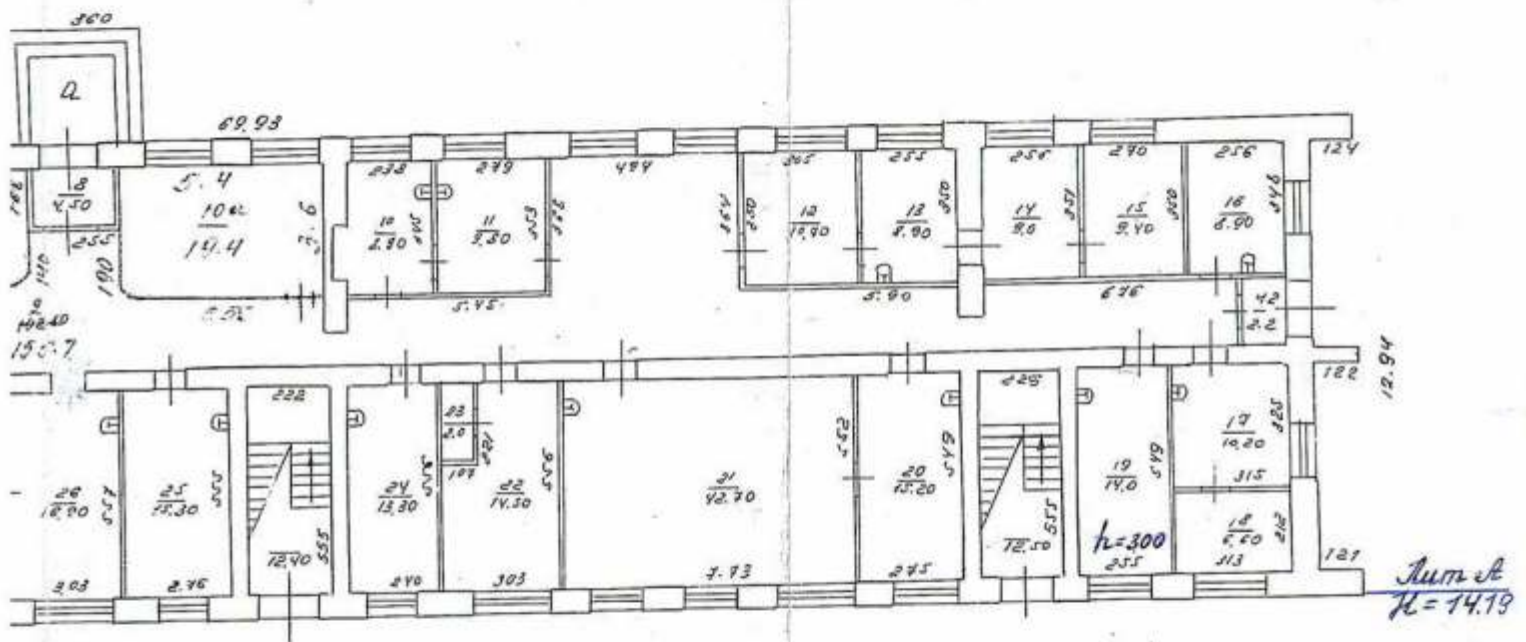
ЭКСПЛИКАЦИЯ К ПРОЕКЦИИ

.....	Роль
.....	Мат.
.....	Нес.
.....	Ист.
.....	Мас

основная осев. : 164.1
 подс. : 37.5

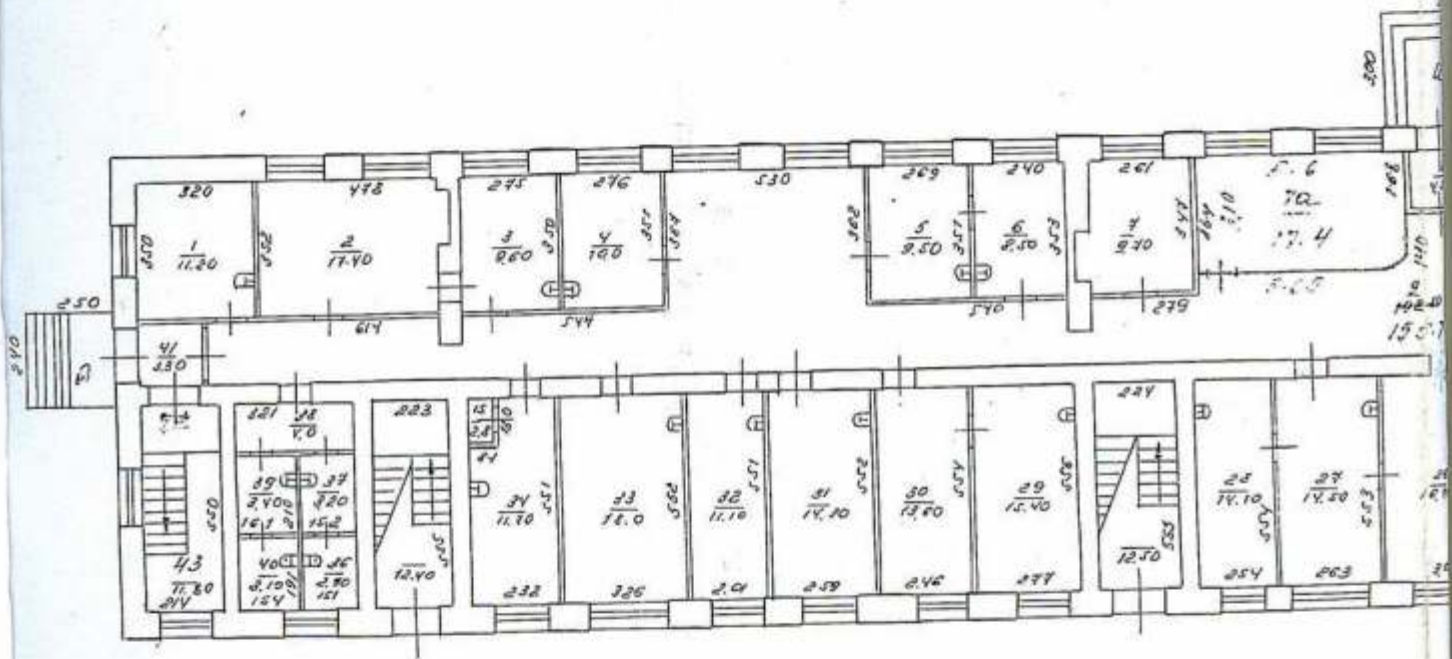
503,1

Экспликация квартир № 8
 жилого дома в городе Хабаровске
 улица Ленина № 8



Экспликация квартир № 8
 Работе выполнено 13.01.2000
 Инженер [Signature]
 Нач. отдела [Signature]
 Нач. Управления [Signature]
 Масштаб 1:100

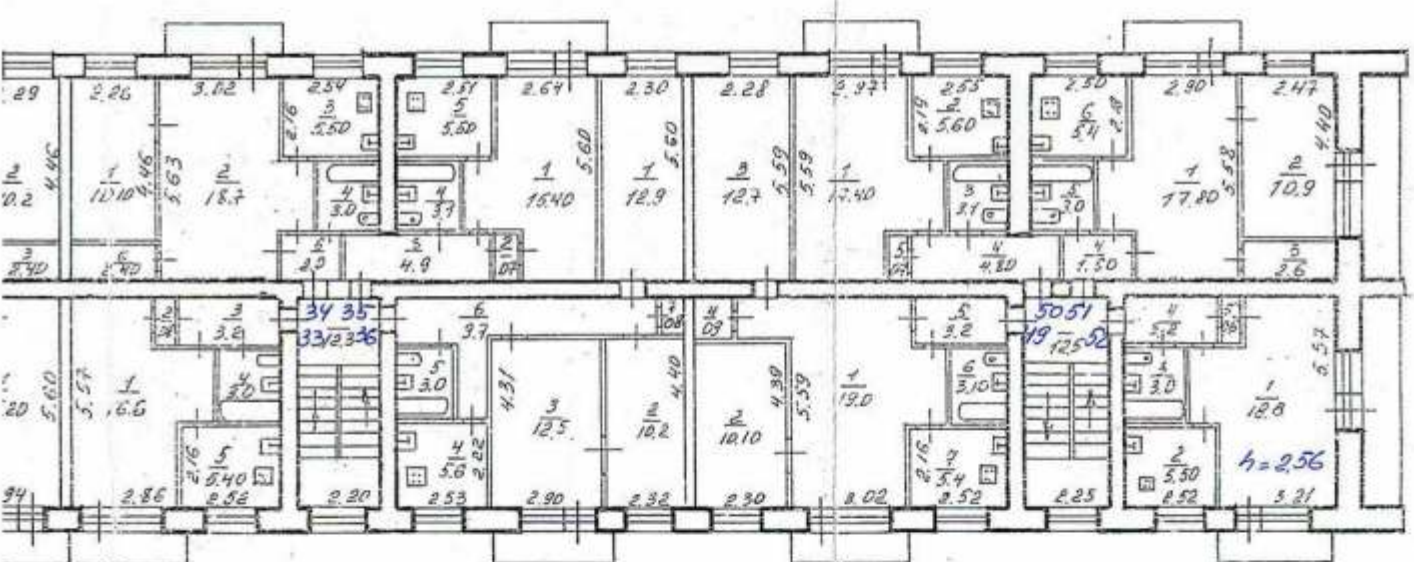
Лист 7
 Домовладения, расположенные
 на улице (пер.) Дань



площадь основ. : 442.4

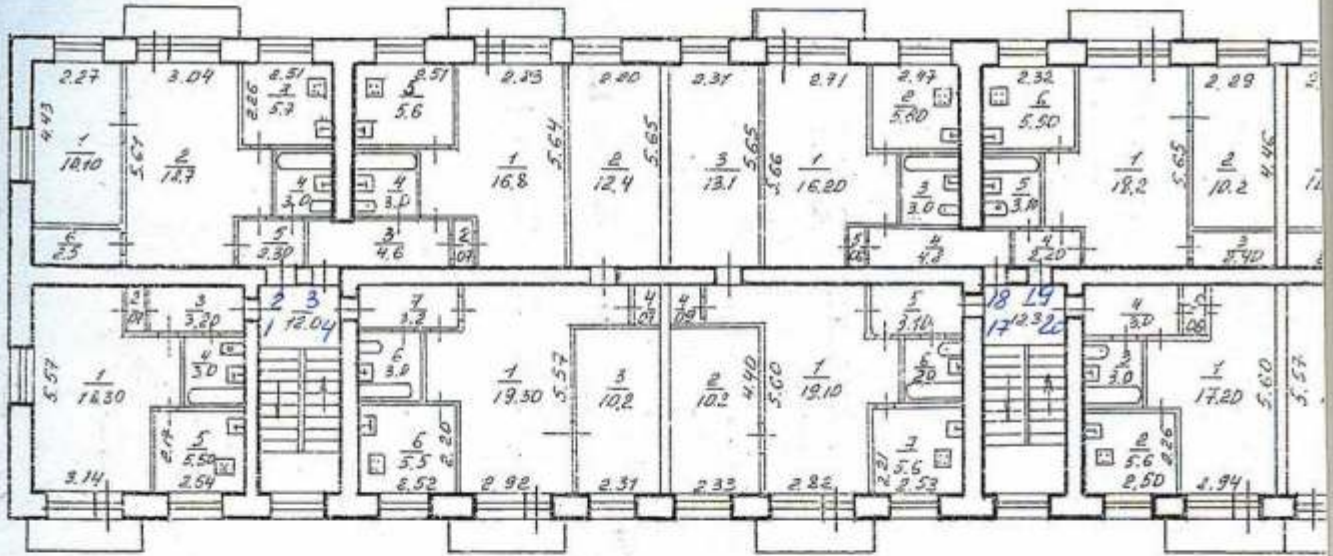
194.9
 637.3

Литер А
в городе Жабаровске
№ 8



13. 01. 2000
[Signature]
 Масштаб 1:100

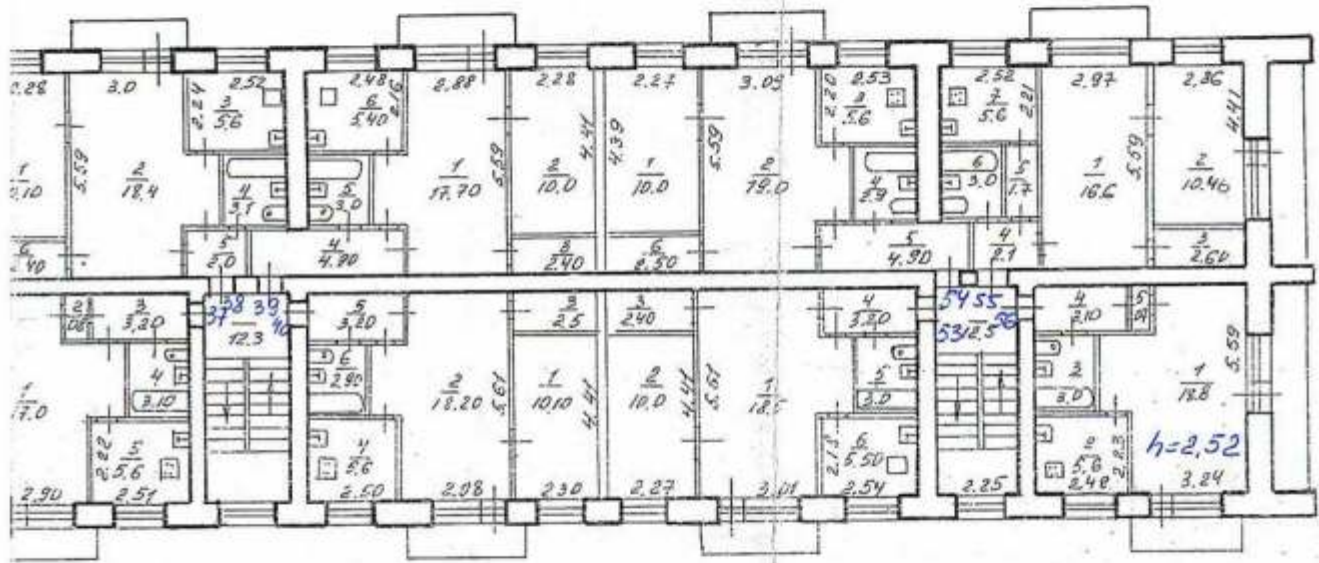
План № 7^а этажа ЛКП
 в собственности, расположенного в
 по улице (пер.) Данько



Экспликация к плану

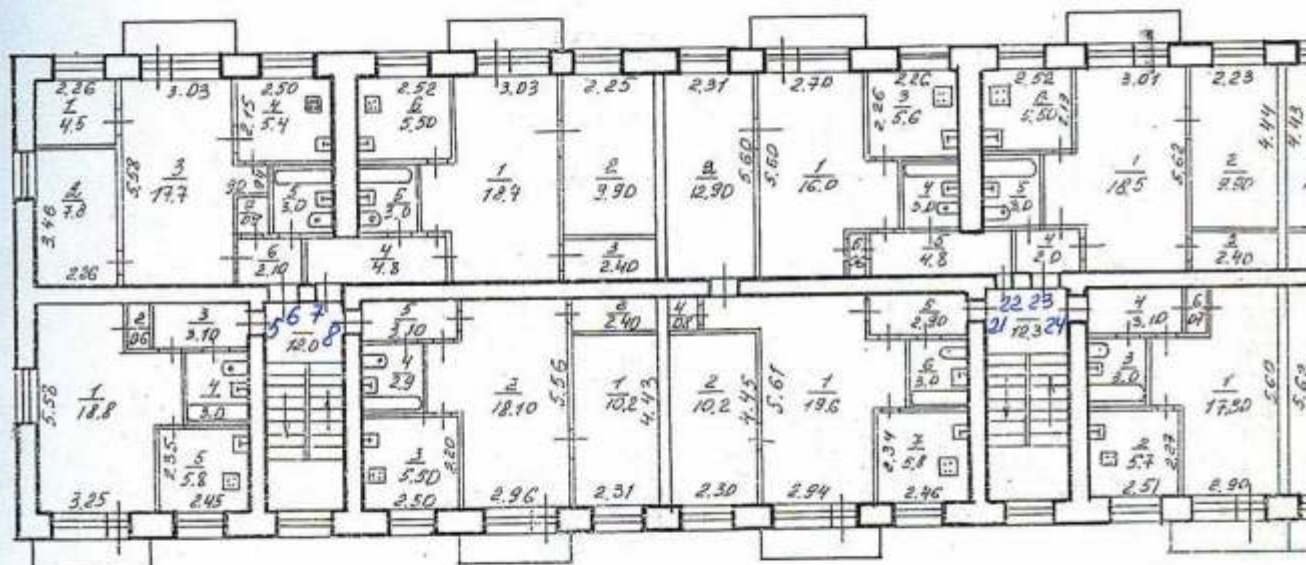
Тележная площадь	_____
в т.ч. лифта	<u>413,3</u>
_____	_____
_____	_____
Технич. площадь	<u>214,5</u>
Всего	<u>627,8</u>

на литер А
 в городе Хабаровске
 улица № 8



Лист № 1
 Работа выполнена "13-01-2000"
 Исполнитель [Signature]
 Нач. отдела _____
 Нач. Управления _____
 Масштаб 1:100

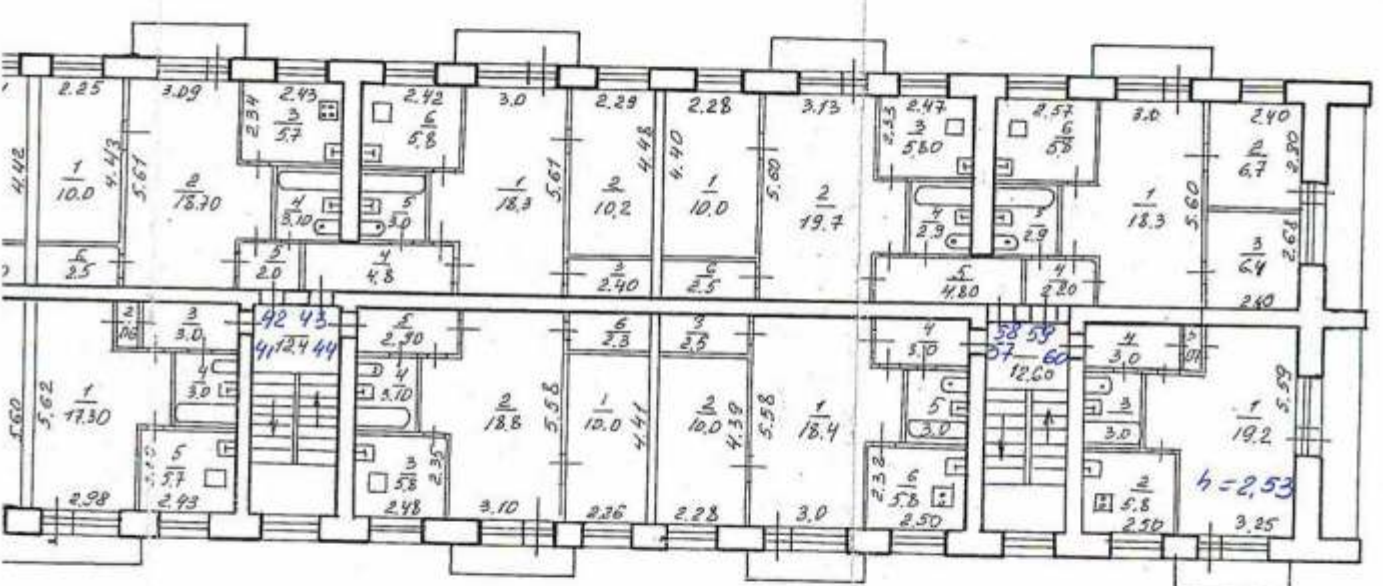
План № 11 этаж
 многоквартирная, расположенная
 в здании (кор.) 2а



Экспликация из проекта
 Полезная площадь 414.9
 в т.ч. жилья _____

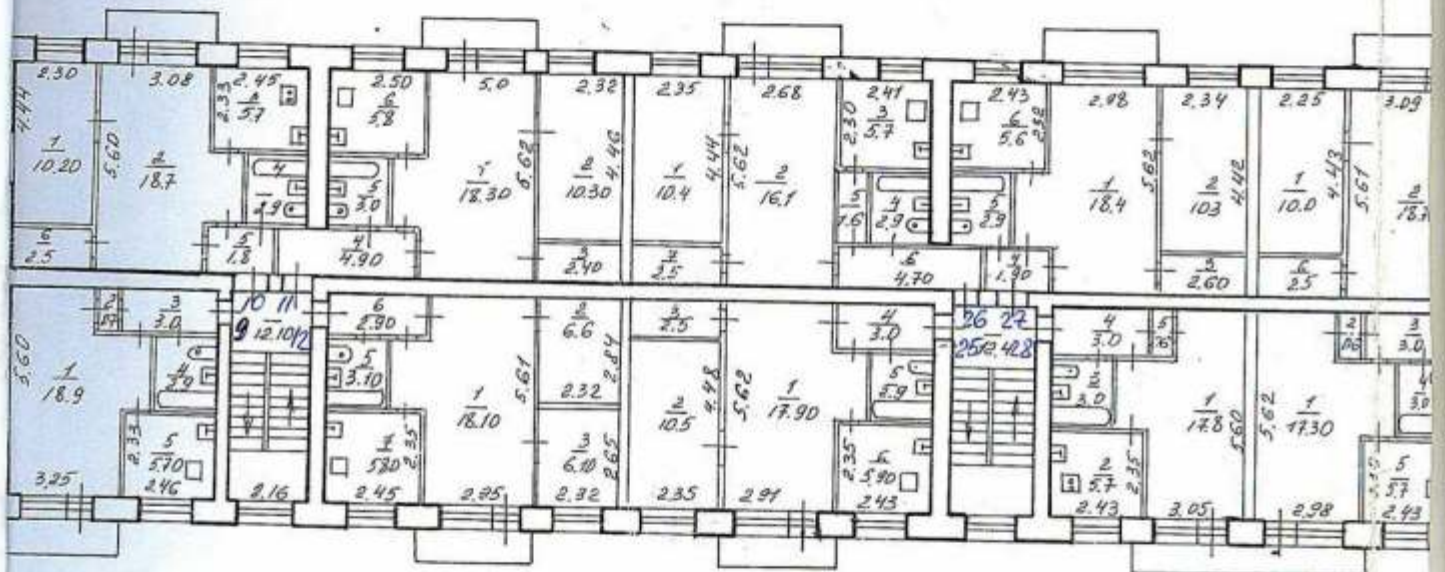
 Подсобная 218.5
 Всего 633.4

этажа литер "А"
 расположенного в городе Хабаровске
 Дачная № 8



к плану (в м²)
 Работа выполнена 13.01.2000
 Исполнитель *[Signature]*
 Нач. отдела _____
 Нач. Управления _____
 Масштаб 1:100

План № IV «этажа»
 многоквартирного дома, расположенного
 по улице (пер.) _____
 Дату _____

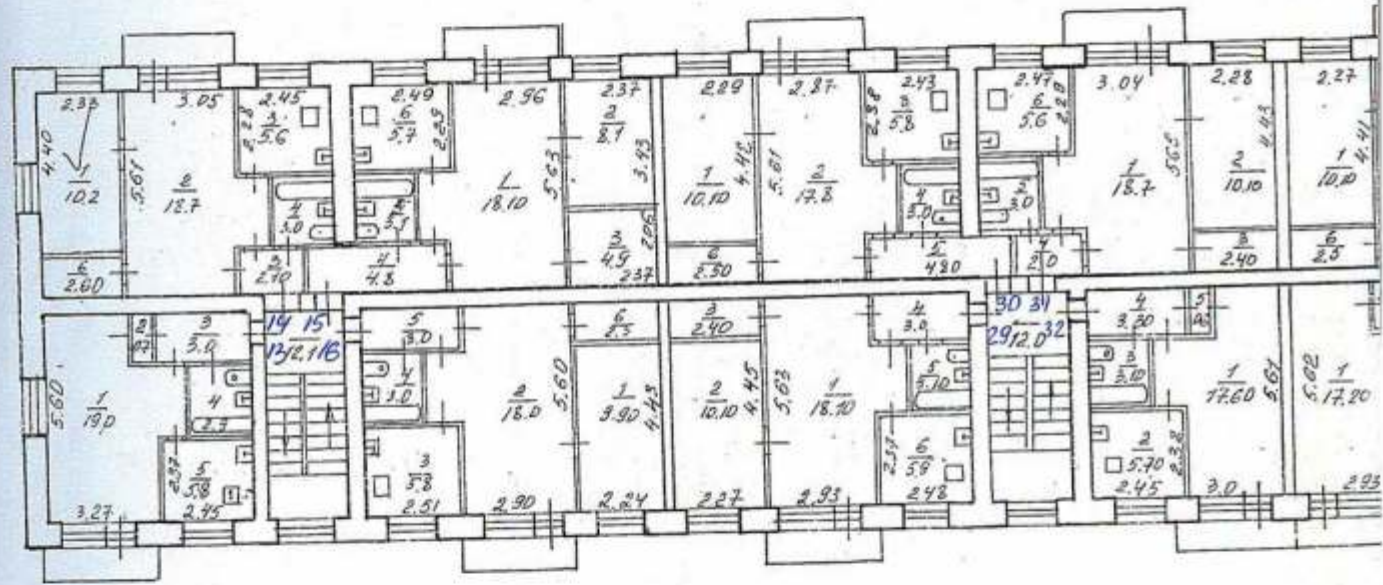


Составил _____
 Проверил _____
 412,4
 226,1
 638,5
 Работа в _____
 Исполн _____
 Нач. отд _____
 Нач. Упр _____
 Масшт _____

5425 этаж.
 26 NBC
 16 NBC
 42 КХ

НЧ 20.8

План № 1 этажа жилого
 дома, расположенного в г.
 по улице (пер.) Дачная



Экспликация к поэтажному и

Жилая площадь	423,6	Работ
в том числе:		Монт
		Норм
		Нат
Вспомогат.	217,9	
Итого	641,5	Мас

ЭКСПЛИКАЦИЯ К ПЛАНУ СТРОЕНИЯ ПО ОБОБЩЕСТВЛЕННОМУ ФОНДУ

Улица Данчука Дом № 8

Дата	Литер	Этаж	№ квартиры	№ комнаты, кух-ни, коридора	Назначение помещения	Формула подсчета помещения по внутренним размерам	Площадь помещения в кв.м.							Внутренняя вы-сота помещения
							общая полез-ная	жилая		служеб.			Внутренняя вы-сота помещения	
								основная	подсобная	основная	вспомога-тельная	основная		
1	2	3	4	5	6	7	8	9	10	11	12	13	14	15
	A	1		1	кабинет					11.2				3.0
				2	-//-					17.4				
				3	-//-					9.6				
				4	кабинет					10.0				
				5	-//-					9.5				
				6	-//-					8.5				
				7	-//-					9.7				
				8	тамбур						4.50			
				9	коридор						155.7			
				7 ^a	гардероб					17.4				
				10	кабинет					8.9				
				10 ^a	регистрат.					19.4				
				11	-//-					9.8				
				12	-//-					10.7				
				13	-//-					8.9				
				14	кабинет					9.0				
				15	-//-					9.4				
				16	-//-					8.9				
				17	-//-					10.2				
				18	кабинет					6.6				
				19	-//-					14.0				
				20	-//-					15.2				
				21	автозал					42.7				
				22	кабинет					14.5				
				23	-//-					2.0				
				24	-//-					13.3				
				25	-//-					15.3				
				26	-//-					16.9				
				27	-//-					14.5				
				28	-//-					14.1				
				29	кабинет					15.4				
				30	-//-					13.6				

Дата	Литер	Этаж	№ квартиры	№ комнаты, кухни, коридора	Назначение помещения	Формула подсчета помещения по внутренним размерам	Площадь помещения в кв.м.						Внутренняя высота помещения	
							общая полезная	жилая		Лесобн.		общая полезная		
								основная	подсобная	основная	вспомогательная			
1	2	3	4	5	6	7	8	9	10	11	12	13	14	15
				31	кабинет					13.6				3.0
				32	-1-					14.3				
				33	кабинет					18.7				
				34	-1-					11.7				
				35	кладов.						0.8			
				36	срубы						2.9			
				37	-1-						3.2			
				38	коридор						4.0			
				39	срубы						3.4			
				40	-1-						3.1			
				41	тамбур						3.3			
				42	-1-						2.2			
				43	мест. клеев						11.8			
						Итого по 1 эт.			637.3		442.4		194.9	

ЭКС
Листа

Дата

200

ЭКСПЛИКАЦИЯ К ПЛАНУ СТРОЕНИЯ ПО ОБОБЩСТВЛЕННОМУ ФОНДУ

лица

Дангука

Дом № 8

М.	вспомогательная	внутренняя вы-сота помещения	Дата	Литер	Этаж	№ квартиры	№ комнаты, кух-ни, коридора	Назначение помещения	Формула подсчета помещения по внутренним размерам	Площадь помещения в кв.м.						внутренняя вы-сота помещения			
										общая полезная	жилая		служеб.		вспомогательная				
14	15																		
		3.0								8	9	10	11	12	13	14		15	
			1000	А	1		1	кабинет					11.2					3.0	
							2	-//-					17.4						
							3	-//-					9.6						
							4	-//-					10.0						
							5	кабинет					9.5						
							6	-//-					8.5						
							7	-//-					9.7						
							8	тамбур						4.50					
							9	коридор						155.7					
							7 ^а	гардероб					17.4						
							10	кабинет					8.9						
							10 ^а	решетр					19.4						
							11	кабинет					9.8						
							12	-//-					10.7						
							13	-//-					8.9						
							14	-//-					9.0						
							15	-//-					9.4						
							16	-//-					8.9						
							17	-//-					10.2						
							18	кабинет					6.6						
							19	-//-					14.0						
							20	-//-					15.2						
							21	актов. зал					42.7						
							22	кабинет					14.5						
							23	-//-					2.0						
							24	-//-					13.3						
							25	-//-					15.3						
							26	-//-					16.9						
							27	-//-					14.5						
							28	-//-					14.1						
							29	кабинет					15.4						

Дата	Литер	Этаж	№ квартиры	№ комнаты, кухни, коридора	Назначение помещения	Формула подсчета помещения по внутренним размерам	Площадь помещения в кв.м.							Внутренняя высота помещения
							общая полезная	жилая		иногда			основная вспомогательная	
								основная	подсобная	основная	вспомогательная	основная		
1	2	3	4	5	6	7	8	9	10	11	12	13	14	15
	A	1		30	кабинет					13,6				3,0
				31	-//-					14,3				
				32	-//-					11,1				
				33	кабинет					18,7				
				34	-//-					11,7				
				35	кладовая						0,8			
				36	срубы						2,9			
				37	-//-						3,2			
				38	коридор						4,0			
				39	срубы						3,4			
				40	-//-						3,1			
				41	тамбур						3,3			
				42	тамбур						2,2			
				43	лест. клет.						11,8			
					Итого по I этажу:		637,3			442,4	194,9			

ра по

Литера по плану

1

1	2	3	4	5	6	7	В т.ч. площадь				12	13	14	15
							8	из нее		11				
								9	10					
11	4	1	жилая				19,5			2,56				
		2	—				12,4							
		3	—				10,2							
		4	шкаф					0,7						
		5	кухня					5,5						
		6	ванная					3,0						
		7	коридор					3,2						
			балкон						0,8					
					Итого:	55,3	54,5	42,1	12,4	0,8				
17	1	жилая					19,1							
	2	—					10,2							
	3	—					13,1							
	4	шкаф						0,9						
	5	коридор						3,1						
	6	ванная						2,9						
	7	кухня						5,6						
			балкон						0,8					
					Итого:	55,7	54,9	42,4	12,5	0,8				
18	1	жилая					16,2							
	2	кухня						5,8						
	3	сруби						3,0						
	4	коридор						4,8						
	5	шкаф						0,6						
			балкон						0,8					
					Итого:	31,2	30,4	16,2	14,2	0,8				

ПРИЛОЖЕНИЕ К ТЕХНИЧЕСКОМУ ПАСПОРТУ
НА ЗДАНИЕ (СТРОЕНИЕ)

Примечание

ЭКСПЛИКАЦИЯ

к поэтажному плану здания (строения),

расположенного в городе (другом поселении) Хабаровске
по ул. (пер.) Дальняя дом № 8

15	Литера по плану		4	5	6	7	В т.ч. площадь			12	13	14	15
	Этаж	3					Общая площадь квартиры	из нее					
								8	9				
	19	1	жилая					18,2					
		2	-/-					10,2					
		3	шкаф					2,4					
		4	коридор					2,2					
		5	срубы					3,1					
		6	кухня					5,5					
		7	балкон						0,8				
					Итого:	42,4	41,6	28,4	13,2	0,8			
	20	1	жилая					17,2					
		2	кухня					5,6					
		3	срубы					3,0					
		4	коридор					3,0					
		5	шкаф					0,6					
		6	балкон						0,8				
					Итого:	30,2	29,4	17,2	12,2	0,8			
	33	1	жилая					16,6					
		2	шкаф					0,8					
		3	коридор					3,2					
		4	срубы					3,0					
		5	кухня					5,4					
			балкон						0,8				
					Итого:	29,8	29,0	16,6	12,4	0,8			

Литера по плану	Этаж	Номер помещения (квартиры)	Номер комнаты, кухни, корид. и т.п.	Назначение помещений: жилая комната, кухня и т.п.	Формула подсчета частей помещения	Общая площадь квартиры	В т.ч. площадь				Высота помещений по внутреннему обмеру	Площадь помещений общего пользования	Самовольно возведенная или переоборудованная площадь	Примечание		
							квартиры	из нее		лоджий, балконов, террас, веранд и кладовых (с коэф.)						
								жилая	подсобная							
1	2	3	4	5	6	7	8	9	10	11	12	13	14	15		
11	-	34	1	жилая				10,1								
			2	-//-				18,7								
			3	кухня						5,5						
			4	срубы						3,0						
			5	коридор							2,0					
			6	шкаф							2,4					
				балкон								0,8				
					Итого:	42,5	41,7	28,8	12,9	0,8						
		35	1	жилая			1	15,4								
			2	шкаф					0,7							
			3	коридор						4,9						
			4	срубы						3,1						
			5	кухня						5,5						
				балкон								0,8				
					Итого:	30,4	29,6	15,4	14,2	0,8						
		36	1	жилая				12,9								
			2	-//-					10,2							
			3	-//-						12,5						
			4	кухня						5,6						
			5	срубы						3,0						
			6	коридор						9,7						
				шкаф								0,8				
					Итого:	55,5	54,7	35,6	19,1	0,8						

ЭКСПЛИКАЦИЯ

к поэтажному плану здания (строения),

расположенного в городе (Арытом поселении)

Казарбеге

Самурка

дом № 8

по ул. (пер.)

Примечание

Асфальт или переоборудованная площадь

15	14	1	2	3	4	5	6	7	8	9	10	11	12	13	14	15	
		Адреса по плану	Этаж	Номер помещения (квартиры)	Номер комнаты, кухни, корид. и т.п.	Назначение помещений: жилая комната, кухня и т.п.	Формула подсчета частей помещения	Общая площадь квартир	квартиры	жилая	подсобная	лоджий, балконов, террас, веранд и кадовых (с коэф.)	Высота помещений по внутреннему обмеру	Площадь помещений общего пользования	Самовольно возведенная или переоборудованная площадь	Примечание	
		49	1	1	1	19,0											
			2	1	1	10,1											
			3	1	1	12,7											
			4	1	1	9,9											
			5	1	1	8,2											
			6	1	1	8,1											
			7	1	1	5,4											
						08											
			1	1	1	17,4											
			2	1	1	5,6											
			3	1	1	3,1											
			4	1	1	4,8											
			5	1	1	0,7											
						08											
						324 316174 142 08											
						17,8											
			2	1	1	10,9											
			3	1	1	2,6											
			4	1	1	1,5											
			5	1	1	3,0											
			6	1	1	5,4											
						3,9											
						451 412 287 125 39											

Литера по плану	Этаж	Номер помещения (квартиры)	Номер комнаты, кухни, корид. и т.п.	Назначение помещений: жилая комната, кухня и т.п.	Формула подсчета частей помещения	Общая площадь квартиры	В т.ч. площадь				Высота помещений по внутреннему обмеру	Площадь помещений общего пользования	Самовольно возведенная или переоборудованная площадь	Примечание	
							квартиры	из нее		лоджий, балконов, террас, веранд и кладовых (с коэф.)					
								жилая	подсобная						
1	2	3	4	5	6	7	8	9	10	11	12	13	14	15	
II	52	1	жилая					18,8							
		2	кухня						5,5						
		3	с/узел						3,0						
		4	коридор						3,2						
		5	шкаф							0,6					
					балкон + лоджия							4,0			
			Итого:			35,1	31,1	18,8	12,3	4,0					
			Итого по II этажу:			647,0	627,8	413,3	214,5	19,2					
			Итого по мет.кв.:			49,1					49,1				
III	5	1	жилая					18,8							
		2	шкаф						0,6						
		3	коридор						3,1						
		4	с/узел						3,0						
		5	кухня							5,8					
					балкон							0,8			
			Итого:			32,1	31,3	18,8	12,5	0,8					
6	1	1	жилая					4,5					4,5		
		2	-//-					7,8					7,8		
		3	-//-					17,7							
		4	кухня							5,4					
		5	с/узел							3,0					
		6	коридор							2,10					
		7	шкаф							0,9					
			балкон							0,8					
			Итого:			42,2	41,4	30,0	11,4	0,8					

ПРИЛОЖЕНИЕ К ТЕХНИЧЕСКОМУ ПАСПОРТУ
НА ЗДАНИЕ (СТРОЕНИЕ)

ЭКСПЛИКАЦИЯ

к поэтажному плану здания (строения),
расположенного в городе (другом поселении) Набаровске
по ул. (пер.) Даллука Дом № 8

15

1	2	3	4	5	6	7	В т.ч. площадь				12	13	14	15	
							8	из нее		11					
								9	10						
III	7	1	жилая					18,7			2,52				
		2	-//-					9,9							
		3	шкаф						2,4						
		4	коридор						4,8						
		5	срузел						3,0						
		6	кухня балкон						5,50		0,8				
					Итого:		45,1	44,3	28,6	15,7	0,8				
		8	1	жилая					10,2						
			2	-//-					18,1						
			3	кухня					5,5						
			4	срузел					2,9						
			5	коридор					3,1						
			6	шкаф балкон					2,4		0,7				
					Итого:		42,9	42,2	28,3	13,9	0,7				
		21	1	жилая					19,6						
			2	-//-					10,2						
			3	-//-					12,9						
			4	шкаф					0,8						
			5	коридор					2,9						
			6	срузел					3,0						
			7	кухня балкон					5,8		0,8				
					Итого:		56,0	55,2	42,7	12,5	0,8				

ПРИЛОЖЕНИЕ К ТЕХНИЧЕСКОМУ ПАСПОРТУ
НА ЗДАНИЕ (СТРОЕНИЕ)

Примечание

ЭКСПЛИКАЦИЯ

к поэтажному плану здания (строения),

расположенного в городе (другом поселении) Хабаровске
по ул. (пер.) Дальняя дом № 8

15

Литера по плану	Этаж	Номер помещения (квартиры)	Номер комнаты, кухни, корид. и т.п.	Назначение помещений: жилая комната, кухня и т.п.	Формула подсчета частей помещения	Общая площадь квартиры	В т.ч. площадь				Высота помещений по внутреннему обмеру	Площадь помещений общего пользования	Самовольно возведенная или переоборудованная площадь	Примечание
							квартиры	из нее		лоджий, балконов, террас, веранд и кладовых (с коэф.)				
								жилая	подсобная					
1	2	3	4	5	6	7	8	9	10	11	12	13	14	15
		37	1	жилая				17,0			2,52			
			2	шкаф					0,8					
			3	коридор					3,2					
			4	срубы					3,1					
			5	кухня					5,6					
				балкон						0,8				
					Итого:	30,5	29,7	17,0	12,7	0,8				
		38	1	жилая				19,1						
			2	-				18,4						
			3	кухня					5,6					
			4	срубы					3,1					
			5	шкаф					2,4					
			6	коридор					2,0					
				балкон						0,6				
					Итого:	42,2	41,6	28,5	13,1	0,6				
		39	1	жилая				17,7						
			2	-				19,0						
			3	шкаф					2,4					
			4	коридор					4,9					
			5	срубы					3,0					
			6	кухня					5,4					
				балкон						0,8				
					Итого:	44,2	43,9	27,7	15,7	0,8				

ПРИЛОЖЕНИЕ К ТЕХНИЧЕСКОМУ ПАСПОРТУ
НА ЗДАНИЕ (СТРОЕНИЕ)

Примечание

ЭКСПЛИКАЦИЯ

к поэтажному плану здания (строения),
расположенного в городе (другом поселении) Набаровск
по ул. (пер.) Дачная Дом № 8

15

Литера по плану	Этаж	Номер помещения (квартиры)	Номер комнаты, кухни, корид. и т.п.	Назначение помещений: жилая комната, кухня и т.п.	Формула подсчета частей помещения	Общая площадь квартиры	В т.ч. площадь			Высота помещений по внутреннему обмеру	Площадь помещений общего пользования	Самовольно возведенная или переоборудованная площадь	Примечание	
							квартиры	из нее						
								жилая	подсобная					
III	-	55	1	жилая				166					15	
			2	-				10,4						
			3	шкаф					2,6					
			4	коридор					2,1					
			5	-					1,7			1,7		
			6	срубы					3,0					
			7	кухня					5,6					
					балкон + лоджия					4,0				
			Итого:			46,0	42,0	27,0	15,0	4,0				
56		1	жилая					18,8						
		2	кухня					5,6						
		3	срубы					3,0						
		4	коридор					3,10						
		5	шкаф					0,7						
			балкон + лоджия					3,2+0,8						
			Итого:			35,2	31,2	18,8	12,4	4,0				
Всего по III этажу:						65,2	2,633,4	44,9	21,25	18,8				
смет. клетка:						49,1				49,1				

15	14	13	12	11	10	9	8	7	6	5	4	3	2	1
Примечание	Самовольно возведенная или переоборудованная площадь	Площадь помещений общего пользования	Высота помещений по внутреннему обмеру	Лоджий, балконов, террас, веранд и кадовых (с коэф.)	В т.ч. площадь		жилая	квартиры	Общая площадь квартиры	Формула подсчета частей помещения	Назначение помещений: жилая комната, кухня, корид. и т.п.	Номер комнаты, кухни, корид. и т.п.	Этаж	Антресоль по плану
					из нее	подсобная								
			2.53		0.7	18.9						1	9	1
					0.7							2	шара	
					0.7							3	шара	
					2.9							4	шара	
					5.7							5	шара	
												6	шара	
												7	шара	
												8	шара	
												9	шара	
												10	шара	
												11	шара	
												12	шара	
												13	шара	
												14	шара	
												15	шара	

Умно: 45.5 44.7 28.6 61.08

Умно: 48.5 41.8 28.9 12.9 0.7

Умно: 31.9 31.2 18.9 12.3 0.7

11 1 шары
2 -
3 шары
4 шары
5 шары
6 шары

10 1 шары
2 -
3 шары
4 шары
5 шары
6 шары

1 шары
2 шары
3 шары
4 шары
5 шары

ПРИЛОЖЕНИЕ К ТЕХНИЧЕСКОМУ ПАСПОРТУ
НА ЗДАНИЕ (СТРОЕНИЕ)

ЭКСПЛИКАЦИЯ

к поэтажному плану здания (строения),

расположенного в городе (другом поселении) Ильбаровске

по ул. (пер.) Дангука дом № 8

15

1	2	3	4	5	6	7	В т.ч. площадь				12	13	14	15
							8	из нее		11				
								9	10					
		12	1	жилая				181			2,53			
			2	-//-				6,10						
			3	приобн					6,6				6,6	
			4	кухня					5,8					
			5	срубы					3,1					
			6	коридор балкон					2,9					
										08				
					Итого:	43,4	42,6	24,2	18,4	08				
		25	1	жилая				17,9						
			2	-//-				10,5						
			3	шкаф					2,5					
			4	коридор					3,0					
			5	срубы					2,9					
			6	кухня балкон					5,9					
										08				
					Итого:	43,5	42,7	30,4	14,3	08				
		26	1	жилая				10,4						
			2	-//-				15,1						
			3	кухня					5,7					
			4	коридор					1,6					
			5	-//-					4,7					
			6	срубы					2,9					
			7	шкаф балкон					2,5					
										08				
					Итого:	43,7	42,9	25,1	7,4	08				

Литера по плану	Этаж	Номер помещения (квартиры)	Номер комнаты, кухни, корид. и т.п.	Назначение помещений: жилая комната, кухня и т.п.	Формула подсчета частей помещения	Общая площадь квартиры	В т.ч. площадь				Высота помещений по внутреннему обмеру	Площадь помещений общего пользования	Самовольно возведенная или переоборудованная площадь	Примечание
							квартиры	из нее		лоджий, балконов, террас, веранд и кладовых (с коэф.)				
								жилая	подсобная					
1	2	3	4	5	6	7	8	9	10	11	12	13	14	15
И	27	1	жилая					10,4			2,53			
		2	и					10,3						
		3	шкаф						2,6					
		4	коридор						1,9					
		5	срубы						2,9					
		6	кухня						5,6					
		7	балкон								0,8			
Итого:						42,5	41,7	28,7	13,0	0,8				
	28	1	жилая					17,8						
		2	кухня						5,7					
		3	срубы						3,0					
		4	коридор						3,0					
		5	шкаф балкон						0,6		0,8			
Итого:						30,9	30,1	14,8	12,3	0,8				
	41	1	жилая					17,3						
		2	шкаф						0,6					
		3	коридор						3,0					
		4	срубы						3,0					
		5	кухня балкон						5,7		0,8			
Итого:						30,4	29,6	17,3	12,3	0,8				

ПРИЛОЖЕНИЕ К ТЕХНИЧЕСКОМУ ПАСПОРТУ
НА ЗДАНИЕ (СТРОЕНИЕ)

Примечание

ЭКСПЛИКАЦИЯ

к поэтажному плану здания (строения),
расположенного в городе (другом поселении) Набаровене
по ул. (пер.) Далица Дом № 8

15

Литера по плану	Этаж	Номер помещения (квартиры)	Номер комнаты, кухни, корид. и т.п.	Назначение помещений: жилая комната, кухня и т.п.	Формула подсчета частей помещения	Общая площадь квартиры	В т.ч. площадь			Высота помещений по внутреннему обмеру	Площадь помещений общего пользования	Самовольно возведенная или переоборудованная площадь	Примечание		
							квартиры	из нее							
								жилая	подсобная					лоджий, балконов, террас, веранд и кладовых (с коэф.)	
1	2	3	4	5	6	7	8	9	10	11	12	13	14	15	
IV		42	1	жилая				10,0			2,53				
			2	-//-				18,7							
			3	кухня						5,7					
			4	срубы						3,1					
			5	коридор						2,0					
			6	шкаф						2,5					
				балкон								0,8			
Итого:						42,8	42,0	28,7	13,3	0,8					
		43	1	жилая				18,3							
			2	-//-					10,2						
			3	шкаф						2,4					
			4	коридор						4,8					
			5	срубы						3,0					
			6	кухня						5,8					
				балкон								0,7			
Итого:						45,2	44,5	28,5	16,0	0,7					
		44	1	жилая				10,0							
			2	-//-					18,8						
			3	кухня						5,8					
			4	срубы						3,1					
			5	коридор						2,9					
			6	шкаф						2,3					
				балкон								0,7			
Итого:						43,6	42,9	28,8	14,1	0,7					

ПРИЛОЖЕНИЕ К ТЕХНИЧЕСКОМУ ПАСПОРТУ
НА ЗДАНИЕ (СТРОЕНИЕ)

ЭКСПЛИКАЦИЯ

к поэтажному плану здания (строения),
расположенного в городе (другом поселении) Хабаровске
по ул. (пер.) Дангука Дом № 8

Примечание

15

1	2	3	4	5	6	7	В т.ч. площадь					12	13	14	15
							8	из нее		11	12				
								9	10						
	IV	60	1	жилая				19,2				2,53			
			2	кухня					5,8						
			3	с/узел					3,0						
			4	коридор					3,0						
			5	шкаф					0,7						
				балкон лоджия						4,0					
				Итого:		35,7	31,7	19,2	12,5	4,0					
				Итого по IV этажу		65,7	63,7	41,2	22,6	18,8					
	V	13	1	жилая				19,0							
			2	шкаф					0,7						
			3	коридор					3,0						
			4	с/узел					2,9						
			5	кухня					5,8						
				балкон						0,8					
				Итого:		32,2	31,4	19,0	12,4	0,8					

ПРИЛОЖЕНИЕ К ТЕХНИЧЕСКОМУ ПАСПОРТУ
НА ЗДАНИЕ (СТРОЕНИЕ)

ЭКСПЛИКАЦИЯ

к поэтажному плану здания (строения),

расположенного в городе (другом поселении) Хабаровске

по ул. (пер.) Данурска Дом № 8

15

Литера по плану	Этаж	Номер помещения (квартиры)	Номер комнаты, кухни, корид. и т.п.	Назначение помещений: жилая комната, кухня и т.п.	Формула подсчета частей помещения	Общая площадь квартиры	В т.ч. площадь			Высота помещений по внутреннему обмеру	Площадь помещений общего пользования	Самовольно возведенная или переоборудованная площадь	Примечание	
							квартиры	из нее						
								жилая	подсобная					
1	2	3	4	5	6	7	8	9	10	11	12	13	14	15
V)	29	1	жилая					18,1						
		2	-//-					10,1						
		3	шкаф							2,4				
		4	коридор							3,0				
		5	срубы							3,1				
		6	кухня							5,9				
					балкон							0,8		
					Итого:	43,3	42,6	28,2	14,4	0,8				
	30	1	жилая					10,1						
		2	-//-					17,8						
		3	кухня							5,8				
		4	срубы							3,0				
		5	коридор							4,8				
		6	шкаф							2,5				
					балкон							0,8		
					Итого:	44,8	41,0	27,9	16,1	0,8				
	31	1	жилая					18,7						
		2	-//-					10,1						
		3	шкаф							2,4				
		4	коридор							2,0				
		5	срубы							3,0				
		6	кухня							5,8				
					балкон							0,8		
					Итого:	42,6	41,8	28,8	13,0	0,8				

Литера по плану	Этаж	Номер помещения (квартиры)	Номер комнаты, кухни, корид. и т.п.	Назначение помещений: жилая комната, кухня и т.п.	Формула подсчета частей помещения	Общая площадь квартиры	В т.ч. площадь			Высота помещений по внутреннему обмеру	Площадь помещений общего пользования	Самовольно возведенная или переоборудованная площадь	Примечание
							квартиры	из нее					
								жилая	подсобная				
V	32	1	1	жилая			17,6						
		2		кухня				5,7					
		3		срубы				3,1					
		4		коридор				3,3					
		5		шкаф				0,6					
				балкон					0,6				
Итого:						30,9	30,3	17,6	12,7	0,6			
45		1		жилая			17,2						
		2		шкаф				0,6					
		3		коридор				3,1					
		4		срубы				3,0					
		5		кухня				5,8					
				балкон					0,6				
Итого:						30,3	29,7	17,2	12,9	0,6			
46		1		жилая			10,7						
		2		—			18,7						
		3		кухня				5,6					
		4		срубы				3,0					
		5		коридор				1,9					
		6		шкаф				2,5					
				балкон					0,8				
Итого:						42,6	41,8	28,8	13,0	0,8			

ПРИЛОЖЕНИЕ К ТЕХНИЧЕСКОМУ ПАСПОРТУ
НА ЗДАНИЕ (СТРОЕНИЕ)

ЭКСПЛИКАЦИЯ

к поэтажному плану здания (строения),

расположенного в городе (другом поселении) Кабаровск
по ул. (пер.) Дангука дом № 8

15

Литера по плану	Этаж	Номер помещения (квартиры)	Номер комнаты, кухни, корид. и т.п.	Назначение помещений: жилая комната, кухня и т.п.	Формула подсчета частей помещения	Общая площадь квартиры	В т.ч. площадь				Высота помещений по внутреннему обмеру	Площадь помещений общего пользования	Самостоятельно возведенная или переоборудованная площадь	Примечание		
							квартиры	из нее		лоджий, балконов, террас, веранд и кладовых (с коэф.)						
								жилая	подсобная							
1	2	3	4	5	6	7	8	9	10	11	12	13	14	15		
V		47	1	жилая				8,2								
			2	-//-				10,2								
			3	шкаф						2,0						
			4	коридор						4,8						
			5	срубы						3,1						
			6	кухня						5,7						
				балкон								0,8				
					Итого:	44,8	44,0	28,4	15,6	0,8						
		48	1	жилая				19,8								
			2	-//-				10,1								
			3	коридор						5,9						
			4	срубы						3,0						
			5	коридор						1,9						
			6	шкаф						2,5						
				балкон								0,8				
					Итого:	44,0	43,2	29,9	13,3	0,8						
		61	1	жилая				19,9								
			2	-//-				10,1								
			3	шкаф						1,1						
			4	коридор						3,0						
			5	срубы						3,0						
			6	кухня						5,7						
			7	коридор						1,7						
				балкон								0,8				
					Итого:	45,3	44,5	30,0	14,5	0,8						

Литера по плану	Этаж	Номер помещения (квартиры)	Номер комнаты, кухни, корид. и т.п.	Назначение помещений: жилая комната, кухня и т.п.	Формула подсчета частей помещения	Общая площадь квартиры	В т.ч. площадь				Высота помещений по внутреннему обмеру	Площадь помещений общего пользования	Самовольно возведенная или переоборудованная площадь	Примечание	
							квартиры	из нее		лоджий, балконов, террас, веранд и кладовых (с коэф.)					
								жилая	подсобная						
1	2	3	4	5	6	7	8	9	10	11	12	13	14	15	
V		62	1	жилая				10,2			2,50		Самовольно возведенная площадь		
			2	—				19,2							
			3	кухня						5,6					
			4	срубы							3,0				
			5	коридор							4,9				
			6	шкаф								2,6			
				балкон											0,7
					Итого:	46,2	45,5	29,4	16,1	0,7					
		63	1	жилая				18,3					Самовольно возведенная площадь		
			2	—						6,7					
			3	—						6,8					
			4	коридор							2,2				
			5	срубы							2,9				
			6	кухня							5,7				
				балкон + лоджия							4,0	4,0			
					Итого:	46,6	42,6	31,8	10,8	4,0					
		64	1	жилая				18,7					Самовольно возведенная площадь		
			2	кухня						5,7					
			3	срубы						3,0					
			4	коридор							3,0				
			5	шкаф							0,7				
				балкон + лоджия								4,0			
					Итого:	35,1	31,1	18,7	12,4	4,0					
					Итого по 5 этажу:	659,9	641,5	423,6	217,9	18,4			442,4	194,9	
					Итого по дому:	2816,4	2541,2	1664,2	877,0	75,2			442,4	194,9	
					Итого без клетки:	2462									
					Итого по подвалу:	503,1									

расп по у.

Литера по плану
Этаж

1 2

