

ПРИЛОЖЕНИЕ 11  
(обязательное)

к Инструкции о проведении  
учета жилищного фонда  
в Российской Федерации

Управление БЮРО ТЕХНИЧЕСКОЙ ИНВЕНТАРИЗАЦИИ  
(наименование бюро)  
Департамента муниципальной собственности  
г. Хабаровска

Область, республика, край Хабаровский

Район \_\_\_\_\_

Город (др. поселение) Хабаровск

Район города Железнодорожный

### ТЕХНИЧЕСКИЙ ПАСПОРТ ДОМОВЛАДЕНИЯ

№ 12 по улице (пер.) Лочкова  
(местоположение объекта учета)

Инвентарный номер	<u>7247 квартал 663</u>					
Номер в реестре жилищного фонда	<u>Р-2-15-480</u>					
Кадастровый номер						
	А	Б	В	Г	Д	Е

Паспорт составлен по состоянию на « 27 » января 2000 г.





ПРИЛОЖЕНИЕ 12  
(обязательное)

к Инструкции о проведении  
учета жилищного фонда  
в Российской Федерации

ДЕПАРТАМЕНТ МУНИЦИПАЛЬНОЙ СОБСТВЕННОСТИ  
УПРАВЛЕНИЕ ТЕХНИЧЕСКОЙ ИНВЕНТАРИЗАЦИИ

Область, республика, край Кабаровский  
Район \_\_\_\_\_  
Город (др. поселение) Кабаровск  
Район города Железнодорожный

ТЕХНИЧЕСКИЙ ПАСПОРТ ЗДАНИЯ (СТРОЕНИЯ)

№ 1а по улице (пер.) Лочкова (Лит. А)  
(местоположение объекта учета)

Инвентарный номер	<u>7247 квартал 663</u>					
Номер в реестре жилищного фонда	<u>Р-2-15-480</u>					
Кадастровый номер						
	А	Б	В	Г	Д	Е

Паспорт составлен по состоянию на « 27 » апреля 2000 г.  
(указывается дата обследования объекта учета)



# I. Архитектурно-планировочные и эксплуатационные показатели

Примечание

Серия, тип проекта \_\_\_\_\_

Год постройки 1961 переоборудовано в \_\_\_\_\_ году  
надстроено

Год последнего капитального ремонта \_\_\_\_\_ Число этажей 4

Кроме того имеется: подвал, цокольный этаж, мансарда, мезонин  
(ненужное зачеркнуть)

Строительный объем 8029 куб. м. Число лестниц 3 шт.; их уборочная площадь 145.7 кв. м

Уборочная площадь общих коридоров и мест общ. польз. 2176.5 кв. м

Площадь здания (с лоджиями, балконами, шкафами, коридорами и лестн. кл.) \_\_\_\_\_ кв. м

из нее: Жилые помещения: общая площадь квартир 1522.3 кв. м

площадь квартир 1501.7 кв. м, в том числе жилая площадь 1015.5 кв. м

## Распределение площади квартир жилого здания по числу комнат

количество	1-комнатных			2-комнатных			3-комнатных			4-комнатных			5 и более комнат			Всего							
	площадь			площадь			площадь			площадь			площадь			площадь							
	общая	квартир	жилая	общая	квартир	жилая	общая	квартир	жилая	общая	квартир	жилая	общая	квартир	жилая	общая	квартир	жилая					
1	2	3	4	5	6	7	8	9	10	11	12	13	14	15	16	17	18	19	20	21	22	23	24
	491.7	482.1	274.2		369.3	364.4	245.2		661.3	654.2	496.1									26	1522.3	1501.7	1015.5

## Распределение площади квартир жилого здания с учетом архитектурно-планировочных особенностей

В квартирах				В помещениях коридорной системы				В общежитиях				Из площади квартир расположено:											
кол-во жилых		площадь		кол-во жилых		площадь		кол-во жилых		площадь		в мансардных этажах				в цокольных этажах							
квартир	комнат	квартир	жилая	квартир	комнат	квартир	жилая	квартир	комнат	квартир	жилая	квартир	комнат	квартир	жилая	квартир	комнат	квартир	жилая	квартир	комнат	квартир	жилая
1	2	3	4	5	6	7	8	9	10	11	12	13	14	15	16	17	18	19	20	21	22	23	24
26	67	1501.7	1015.5																				

4.  
Н.Н.

## II. Техническое описание здания или его основной пристройки

Литера 8

Число этажей 4

№ п/п	Наименование конструктивных элементов	Описание элементов (материал, конструкция или система, отделка и прочее)
1	2	3
1	Фундамент	железобетонные блоки
2	Наружные и внутренние капитальные стены	кирпичные, в 2.5 кирпича
3	Перегородки	кирпичные
4	Чердачные	железобетонные плиты
	Междуэтажные	железобетонные плиты
	Подвальные	
5	Крыша	шифер
6	Полы	дощатые, оргалит, шпатель
7	Окна	2 <sup>е</sup> створчатые, окрашенные
	Двери	филенчатые
8	Внутренняя	штукатурка, побелка, окраска, об.
	Наружная	1 этаж - штукатурка, кафель, побелка
9	Печи	
	Калориферное	
	АГВ	
	Другое	
	Центральное отопление	да
	Электричество	да
	Водопровод	да
	Канализация	да
	Горячее водоснабжение	да
	Ванны	да
	Газоснабжение	да
	Напольные электроплиты	
	Телефон	да
	Радио	да
	Телевидение	да
	Сигнализация	
Мусоропровод		
Лифт		
Вентиляция	да	
10	Крыльца	прочие работы
	Лестницы	

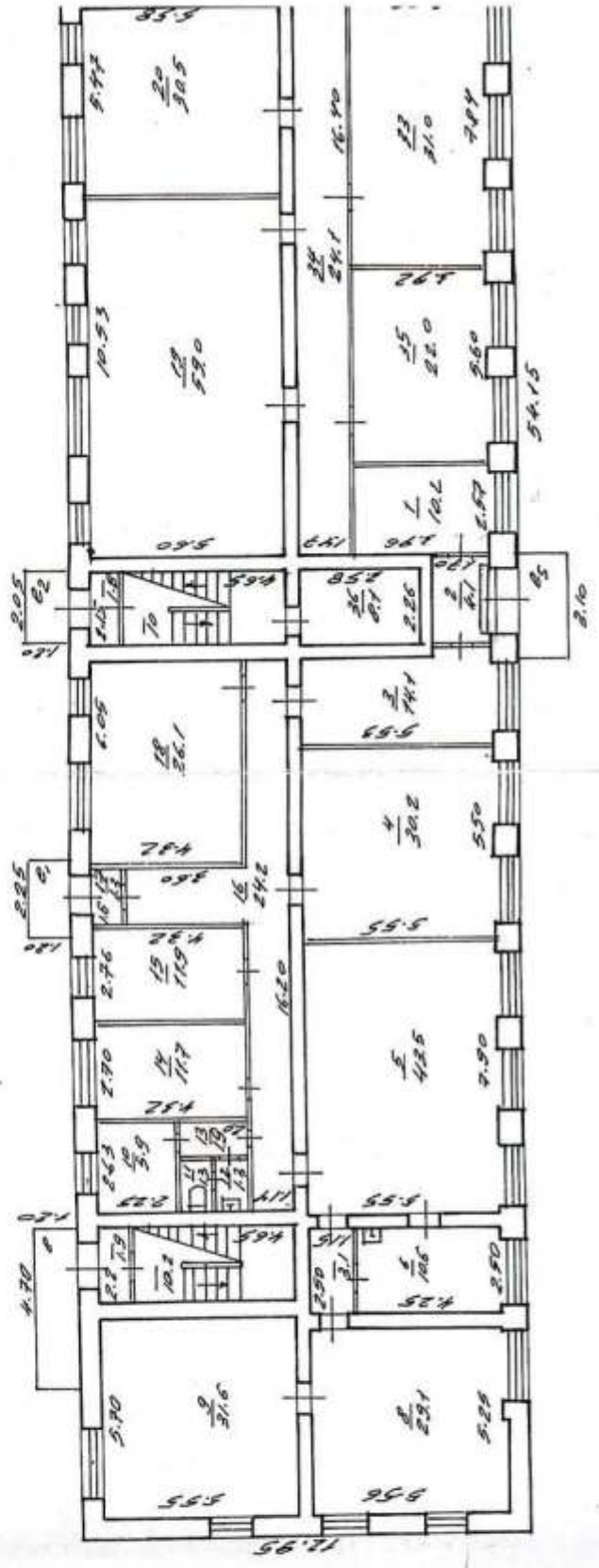
Общий процент чужой - 34%







ПЛАН "1" ЭТАЖА литер  
 КОМПЛЕКСА, РАСПОЛОЖЕННОГО ПО УЛ. ПЕРВОМАЙСКОЙ (В Г.С.)  
 ВО ВЛКДЕ (ЛДР). *Кочнева*



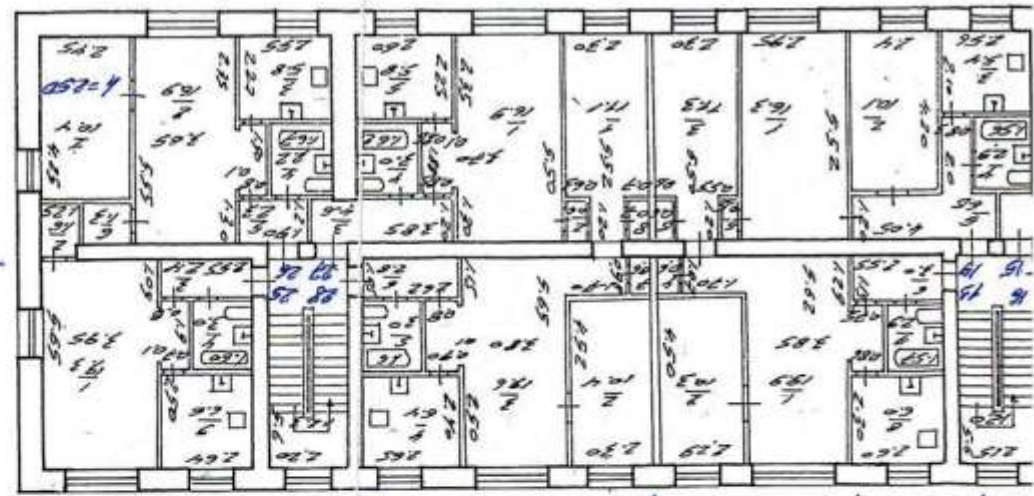
80

ПРОЕКТИРОВАНИЕ К ПОРЯДКОВОМУ ПЛАНУ (в м.)

Работа выполнена "27.01.2009г."  
 Проектировщик: [Signature]  
 Имя, отчество: [Signature]  
 Имя, Удвоенная: [Signature]

Масштаб 1:200  
 162.3  
 500.2

h=11.45



План "2" этажа литер "Б" / Кочнеда



Масштаб 1:200

2015  
4891

№ документа  
№ плана

Исполнитель

М.П. Отдел

Исполнитель

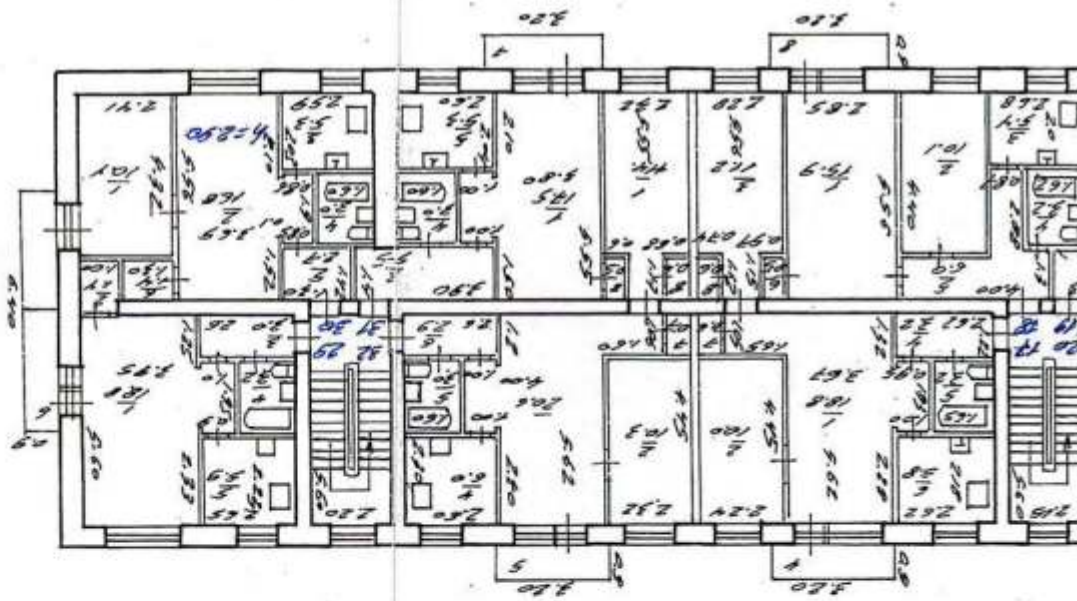
Работа выполнена

27.01.2000 г.  
*[Signature]*

500.1  
3867

Итого листов  
Итого листов

Экспликация и поэтажный план (в м.)



Лист № 12  
Экспликация и поэтажный план в г.п.п. Казарки  
Лист № 12

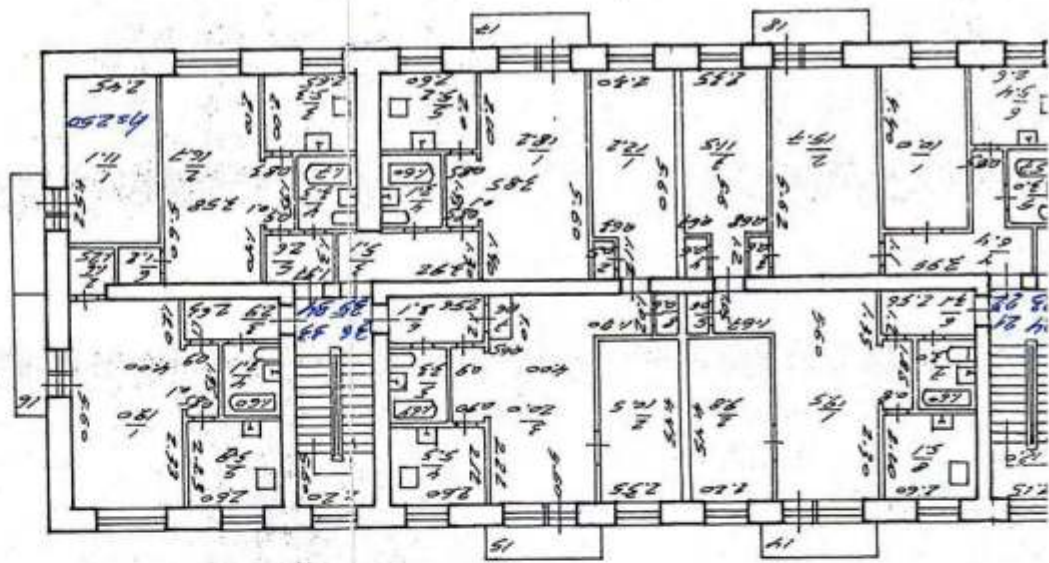


Масштаб 1:100

Инженер  
 Проектирование  
 22.01.2000

Экспликация к поэтажному плану (в м.)

ТОПОГРАФИЧЕСКАЯ ПЛОЩАДЬ 501,4  
 ЧИСТАЯ ПЛОЩАДЬ 340,9



План № 1 "Этажа № 1" в доме № 12  
 г. Харьков





ПРЕЛОЖЕНИЕ К ТЕХНИЧЕСКОМУ ПАСПОРТУ  
НА ЗДАНИЕ (СТРОЕНИЕ)

ЭКСПЛИКАЦИЯ

к поэтажному плану здания (строения),

расположенного по адресу (втором городе (другом поселении)) Кабаровское  
по ул. (прф.) Точиева дом № 1а

Литера по плану	Этаж	Номер помещения (квартиры)	Номер комнаты, кухни, корид. и т.п.	Назначение помещений: жилая комната, кухня и т.п.	Формула подсчета частей помещения	Общая площадь квартиры	В т.ч. площадь				Высота помещений по внутреннему обмеру	Площадь помещений общего пользования <i>по плану</i>	Самостоятельно возведенная или переоборудованная площадь	Примечание
							квартиры	из нее		площадь				
								жилая	подсобная					
8	1	1	кабинет								2.55	10.2		
		2	коридор									4.1		
		3	кабинет									14.1		
		4	кабинет									30.2		
		5	кабинет									43.5		
		6	кабинет									10.6		
		7	коридор									3.1		
		8	кабинет									29.1		
		9	кабинет									31.6		
		10	с.узел									5.9		
		11	с.узел									7.3		
		12	с.узел									7.3		
		13	с.узел									7.9		
		14	кабинет									11.9		
		15	кабинет									11.9		
		16	коридор									24.2		
		17	тамбур									4.1		
		18	кабинет									26.1		
		19	спортзал									59.0		
		20	спортзал									30.5		
		21	с.узел									4.0		
		22	с.узел									4.2		
		23	с.узел									4.1		
		24	с.узел									4.3		
		25	с.узел									2.6		
		26	с.узел									5.9		
		27	кабинет									76.5		

ЭКСПЛИКАЦИЯ

к поэтажному плану здания (строения),  
расположенного в городе (другом поселении) Сабаровске  
по ул. (пер.): Кочнева дом № 12

Литера по плану	Этаж	Номер помещения (квартиры)	Номер комнаты, кухни, корид. и т.п.	Назначение помещений: жилая комната, кухня и т.п.	Формула подсчета частей помещения	Общая площадь квартиры	В т.ч. площадь				Высота помещений по внутреннему обмеру	Площадь помещений общего пользования	Самовольно возведенная или переоборудованная площадь	Примечание	
							из нее		лоджий, балконов, террас, веранд и кладовых (с коэф.)	12					
							квартиры	жилая							подсобная
1	2	3	4	5	6	7	8	9	10	11	12	13	14	15	
8	1		28	коридор							2.55	12.0			
			29	тамбур								1.5			
			30	кабинет									8.8		
			31	кабинет									9.9		
			32	кабинет									9.1		
			33	спортзал									31.0		
			34	коридор									24.1		
			35	кабинет									22.0		
			36	подсобн.									8.1		
					Итого по комнате:									508.3	
			лестнич. к.ч.									30.3			
			тамбура									5.6			
2	1	1	1	лестнич.				19.2							
			2	лестнич.				10.2							
			3	лестнич.					11.1						
			4	шкаф						0.6					
			5	шкаф						0.6					
			6	коридор						2.9					
			7	с.у.з.						3.0					
			8	кухня						6.1					
			Итого по кв. 1				527	527	40	19.2					

ПРИЛОЖЕНИЕ К ТЕХНИЧЕСКОМУ ПАСПОРТУ  
НА ЗДАНИЕ (СТРОЕНИЕ)

ЭКСПЛИКАЦИЯ

к поэтажному плану здания (строения),

положенного в городе (другом поселении) Кабаровске

ул. (пер.) Кочнева

дом № 1а

Этаж	Номер помещения (квартиры)	Номер комнаты, кухни, корид. и т.п.	Назначение помещений: жилая комната, кухня и т.п.	Формула подсчета частей помещения	Общая площадь квартиры	В т.ч. площадь					Высота помещений по внутреннему обмеру	Площадь помеще- ний общего пользования	Самовольно возве- денная или переобо- рудованная площадь	Приме- чание			
						квартиры	из нее		лоджий, балконов, террас, веранд и кладовых (с коэф.)	12					13	14	15
							жилая	подсобная									
2	3	4	5	6	7	8	9	10	11	12	13	14	15				
	2	1	жилая				17.3			2.50							
		2	кухня					5.3									
		3	с.узел					3.0									
		4	коридор					5.3									
		5	шкаф					2.4									
			Итого по кв. 2		31.3	31.3	17.3	14.0	-								
	3	1	жилая					17.5									
		2	жилая					10.5									
		3	шкаф					1.1									
		4	коридор					2.5									
		5	с.узел					3.1									
		6	кухня					5.3									
			Итого по кв. 3		40.0	40.0	28.0	12.0	-								
	4	1	жилая					19.2									
		2	кухня					6.0									
		3	с.узел					3.0									
		4	коридор					2.9									
		5	шкаф					1.7									
			Итого по кв. 4		32.8	32.8	19.2	13.6	-								
	13	1	жилая					19.9									
		2	жилая					10.3									

**ЭКСПЛИКАЦИЯ**

к поэтажному плану здания (строения),

расположенного в городе (другом поселении) \_\_\_\_\_

Кабаровск

по ул. (пер.) \_\_\_\_\_

Кочнева

дом № \_\_\_\_\_

12

Литера по плану	Этаж	Номер помещения (квартиры)	Номер комнаты, кухни, корид. и т.п.	Назначение помещений: жилая комната, кухня и т.п.	Формула подсчета частей помещения	Общая площадь квартиры	В т.ч. площадь				Высота помещений по внутреннему обмеру	Площадь помещений общего пользования	Самовольно возведенная или переоборудованная площадь	П		
							квартиры	из нее		лоджий, балконов, террас, веранд и кладовых (с коэф.)						
								жилая	подсобная							
1	2	3	4	5	6	7	8	9	10	11	12	13	14			
8	2	13	3	жилая				11.3			2.50					
			4	шкаф						0.6						
			5	шкаф							0.6					
			6	коридор							2.0					
			7	в. узел							2.9					
			8	кухня							6.0					
			Итого по кв. 13						54.6	54.6	41.5	12.1	-			
			14	1		1	жилая				16.3					
2	жилая							10.1								
3	кухня									5.4						
4	в. узел									2.9						
5	коридор									6.5						
6	шкаф										0.5					
Итого по кв. 14						41.7	41.7	26.4	15.3	-						
15	1		1	жилая				18.6								
			2	шкаф						0.6						
			3	коридор						5.1						
			4	в. узел						3.1						
			5	кухня						5.3						
Итого по кв. 15						32.7	32.7	18.6	14.1	-						

ПРИЛОЖЕНИЕ К ТЕХНИЧЕСКОМУ ПАСПОРТУ  
НА ЗДАНИЕ (СТРОЕНИЕ)

ЭКСПЛИКАЦИЯ

к поэтажному плану здания (строения),

положенного в городе (другом поселении) Таваровске  
ул. (пер.) Лотцева дом № 10

Этаж	Номер помещения (квартиры)	Номер комнаты, кухни, корид. и т.п.	Назначение помещений: жилая комната, кухня и т.п.	Формула подсчета частей помещения	Общая площадь квартиры	В т.ч. площадь				Высота помещений по внутреннему обмеру	Площадь помеще-ний общего пользования	Самовольно возве-денная или переобо-рудованная площадь	Приме-чание
						квартиры	из нее		лоджий, балконов, террас, веранд и кладовых (с коэф.)				
							жилая	подсобная					
2	3	4	5	6	7	8	9	10	11	12	13	14	15
2	16	1	жилая				11.3			2.90			
		2	жилая				10.2						
		3	жилая				20.8						
		4	кухня					5.9					
		5	в.узел					3.1					
		6	коридор					3.1					
		7	шкаф					0.6					
		8	шкаф					0.6					
		Итого по кв. 16				59.1	55.1	41.8	13.3	-			
25	1	жилая					19.3						
		2	шкаф					1.6					
		3	коридор					2.4					
		4	в.узел					3.0					
		5	кухня					6.6					
		Итого по кв. 25				32.9	32.9	19.3	13.6	-			
26	1	жилая					10.9						
		2	жилая				16.9						
		3	кухня					5.8					
		4	в.узел					3.2					
		5	коридор					2.3					
		6	шкаф					1.3					
		Итого по кв. 26				39.9	39.9	27.3	12.6	-			

**ЭКСПЛИКАЦИЯ**

к поэтажному плану здания (строения),

расположенного в городе (другом поселении) Табаровское  
по ул. (пер.) Точнева дом № 12

Литера по плану	Этаж	Номер помещения (квартиры)	Номер комнаты, кухни, корид. и т.п.	Назначение помещений: жилая комната, кухня и т.п.	Формула подсчета частей помещения	Общая площадь квартиры	В т.ч. площадь				Высота помещений по внутреннему обмеру	Площадь помеще-ний общего пользования	Самовольно возве-денная или переобо-рудованная площадь	Примечания	
							квартиры	из нее		лоджий, балконов, террас, веранд и кладовых (с коэф.)					
								жилая	подсобная						
1	2	3	4	5	6	7	8	9	10	11	12	13	14	15	
	2	27	1	жилая				16.9			2.50				
			2	шкаф					0.6						
			3	коридор					4.6						
			4	с.узел					3.0						
			5	кухня					3.8						
			Итого по кв. 27				30.7	30.9	16.9	19.0	-				
		28	1	жилая				11.1							
			2	шкаф				10.4							
			3	жилая				19.6							
			4	кухня					6.4						
			5	с.узел					3.0						
			6	коридор					2.8						
			7	шкаф					0.6						
			8	шкаф					0.7						
			Итого по кв. 28				54.6	54.6	41.1	19.5	-				
			Итого по 2 этажу:				85.3	85.5	58.0	38.5	-				
			Резерв. кв.:									36.6			

ПРИЛОЖЕНИЕ К ТЕХНИЧЕСКОМУ ПАСПОРТУ  
НА ЗДАНИЕ (СТРОЕНИЕ)

ЭКСПЛИКАЦИЯ

к поэтажному плану здания (строения),

сположенного в городе (другом поселении) \_\_\_\_\_

Таваровские

ул. (перх) Кочнева

дом № 1а

Этаж	Номер помещения (квартиры)	Номер комнаты, кухни, корид. и т.п.	Назначение помещений: жилая комната, кухня и т.п.	Формула подсчета частей помещения	Общая площадь квартиры	В т.ч. площадь					Высота помещений по внутреннему обмеру	Площадь помещений общего пользования	Самовольно возведенная или переоборудованная площадь	Примечание
						квартиры	из нее		лоджий, балконов, террас, веранд и кладовых (с коэф.)	12				
							жилая	подсобная						
2	3	4	5	6	7	8	9	10	11	12	13	14	15	
3	5	1	жилая				19.8			2.50				
		2	жилая				10.1							
		3	жилая				16.2							
		4	шкаф					0.6						
		5	шкаф					0.6						
		6	коридор					2.0						
		7	с.удел					2.0						
		8	кухня					6.4						
			балкон						0.8					
			Итого по кв. 5			55.5	54.7	41.1	13.6	0.8				
6	1	1	жилая				17.8							
		2	кухня					5.2						
		3	с.удел					2.9						
		4	коридор					5.7						
		5	шкаф					0.4						
			балкон						0.9					
			Итого по кв. 6			32.9	32.0	17.8	14.2	0.9				
7	1	1	жилая				17.3							
		2	жилая				10.6							
		3	шкаф					1.1						
		4	коридор					2.9						
		5	с.удел					2.0						
		6	кухня					5.3						

### ЭКСПЛИКАЦИЯ

к поэтажному плану здания (строения),

расположенного в городе (другом поселении) Кабаровское  
по ул. (пер.) Кочнева Дом № 12

Литера по плану	Этаж	Номер помещения (квартиры)	Номер комнаты, кухни, корид. и т.п.	Назначение помещений: жилая комната, кухня и т.п.	Формула подсчета частей помещения	Общая площадь квартиры	В т.ч. площадь			Высота помещений по внутреннему обмеру	Площадь помеще- ний общего пользования	Самовольно возве- денная или переобо- рудованная площадь	При- чан	
							квартиры	из нее						
								жилая	подсобная					лоджий, балконов, террас, веранд и кладовых (с коэф.)
1	2	3	4	5	6	7	8	9	10	11	12	13	14	15
	8	3	7		балкон					0,7	2,50			
					Итого по кв. 7		40,9	40,2	2,7	12,3	0,7			
	8	1			жилая			1,1						
					2 кухня			5,9						
					3 с.узел			2,0						
					4 коридор			2,2						
					5 шкаф			1,7						
					балкон					0,2				
					Итого по кв. 8		37,8	32,9	1,1	13,8	0,9			
	17	1			жилая			1,8						
					2 жилая			1,0						
					3 жилая			1,2						
					4 коридор			2,2						
					5 с.узел			2,7						
					6 кухня			5,8						
					7 шкаф			0,6						
					8 шкаф			0,6						
					балкон					0,9				
					Итого по кв. 17		54,3	53,9	4,0	13,4	0,9			
	18	1			жилая			1,3						
					2 жилая			1,1						



ПРИЛОЖЕНИЕ К ТЕХНИЧЕСКОМУ ПАСПОРТУ  
НА ЗДАНИЕ (СТРОЕНИЕ)

ЭКСПЛИКАЦИЯ

к поэтажному плану здания (строения),

с расположенного в городе (другом поселении)

Табаровское

ул. (пер.)

Точнева

дом №

12

Этаж	Номер помещения (квартиры)	Номер комнаты, кухни, корид. и т.п.	Назначение помещений: жилая комната, кухня и т.п.	Формула подсчета частей помещения	Общая площадь квартиры	В т.ч. площадь					Высота помещений по внутреннему обмеру	Площадь помещений общего пользования	Самовольно возведенная или переоборудованная площадь	Примечание
						квартиры	из нее		лоджий, балконов, террас, веранд и кладовых (с коэф.)	12				
							жилая	подсобная						
2	3	4	5	6	7	8	9	10	11	12	13	14	15	
	3 18	3	кухня					9.4		2.50				
		4	с.узел					3.2						
		5	коридор					6.0						
		6	шкаф					0.5						
			балкон											
			Итого по кв. 18		41.9	41.1	26.0	19.1	0.8					
	19	1	жилая					19.7						
		2	шкаф					0.5						
		3	коридор					5.4						
		4	с.узел					3.1						
		5	кухня					5.4						
			балкон											
			Итого по кв. 19		33.0	32.1	17.7	14.4	0.9					
	20	1	жилая					11.1						
		2	жилая					11.2						
		3	жилая					21.0						
		4	кухня					5.9						
		5	с.узел					3.0						
		6	коридор					3.2						
		7	шкаф					0.5						
		8	шкаф					0.6						
			балкон							0.9				
			Итого по кв. 20		55.4	54.3	41.3	13.2	0.9					

### ЭКСПЛИКАЦИЯ

к поэтажному плану здания (строения),

расположенного в городе (другом поселении) Татаровское

по ул. (пер.) Кочнева

дом № 12

Литера по плану	Этаж	Номер помещения (квартиры)	Номер комнаты, кухни, корид. и т.п.	Назначение помещений: жилая комната, кухня и т.п.	Формула подсчета частей помещения	Общая площадь квартиры	В т.ч. площадь				Высота помещений по внутреннему обмеру	Площадь помеще- ний общего пользования	Самовольно возве- денная или пересобо- рудованная площадь	При- чан
							квартиры	из нее		лоджий, балконов, террас, веранд и кладовых (с коэф.)				
								жилая	подсобная					
1	2	3	4	5	6	7	8	9	10	11	12	13	14	15
8	3	29	1	жилая				18.8			2.50			
			2	шкаф					1.4					
			3	коридор					2.0					
			4	с.узел					2.2					
			5	кухня					5.9					
				балкон						0.9				
				Итого по кв. 29				32.2	32.3	18.8	17.5	0.9		
		30	1	жилая				14.4						
			2	шкаф				16.8						
			3	кухня					5.3					
			4	с.узел					2.0					
			5	коридор					2.7					
			6	шкаф					1.4					
				балкон						0.7				
				Итого по кв. 30				40.3	39.6	27.2	17.4	0.7		
		31	1	жилая				17.5						
			2	шкаф					0.5					
			3	коридор					5.5					
			4	с.узел					2.0					
			5	кухня					5.3					
				балкон										
				Итого по кв. 31				32.6	31.8	17.5	14.3	0.8		

ПРИЛОЖЕНИЕ К ТЕХНИЧЕСКОМУ ПАСПОРТУ  
НА ЗДАНИЕ (СТРОЕНИЕ)

ЭКСПЛИКАЦИЯ

к поэтажному плану здания (строения),

состоящего в городе (другом поселении) Кабаровске  
ул. (пер.) Томьева дом № 12

Этаж	Номер помещения (квартиры)	Номер комнаты, кухни, корид. и т.п.	Назначение помещений: жилая комната, кухня и т.п.	Формула подсчета частей помещения	Общая площадь квартиры	В т.ч. площадь					Высота помещений по внутреннему обмеру	Площадь помещений общего пользования	Самовольно возведенная или переоборудованная площадь	Примечание			
						квартиры	из нее		лоджий, балконов, террас, веранд и кладовых (с коэф.)	12					13	14	15
							жилая	подсобная									
3	32	1	жилая				11.4			2.50							
		2	жилая				12.3										
		3	жилая				20.8										
		4	кухня						6.0								
		5	с.у.м.						3.0								
		6	коридор						2.9								
		7	шкаф						0.7								
		8	шкаф						0.6								
			балкон							0.9							
Итого по кв. 32						56.4	55.5	42.3	13.2	0.9							
Итого по этажу						910.2	500.1	336.7	162.4	10.1							
Леснич. Кат.											36.6						
4	9	1	жилая				12.1										
		2	жилая				9.9										
		3	жилая				12.0										
		4	шкаф						0.4								
		5	шкаф						0.6								
		6	коридор						2.9								
		7	с.у.м.						3.0								
		8	кухня						6.1								
			балкон							0.9							
Итого по кв. 9						54.9	54.0	41.0	13.0	0.9							



ПРИЛОЖЕНИЕ К ТЕХНИЧЕСКОМУ ПАСПОРТУ  
НА ЗДАНИЕ (СТРОЕНИЕ)

ЭКСПЛИКАЦИЯ

к поэтажному плану здания (строения),

сположенного в городе (другом поселении) Рабагорское  
ул. (пер.) Лочнева Дом № 7а

Этаж	Номер помещения (квартиры)	Номер комнаты, кухни, корид. и т.п.	Назначение помещений: жилая комната, кухня и т.п.	Формула подсчета частей помещения	Общая площадь квартиры	В т.ч. площадь				Высота помещений по внутреннему обмеру	Площадь помеще-ний общего пользования	Самостоятельно возве-денная или переобору-дованная площадь	Приме-чание
						квартиры	из нее		лоджий, балконов, террас, веранд и кладовых (с коэф.)				
							жилая	подсобная					
2	3	4	5	6	7	8	9	10	11	12	13	14	15
4	21	1	жилая				19,5			2,50			
		2	жилая				2,8						
		3	жилая				11,5						
		4	шкаф						0,6				
		5	шкаф						0,6				
		6	коридор							2,1			
		7	с.у.з							2,0			
		8	кухня							5,1			
					балкон						0,9		
Итого по кв. 21						54,1	53,2	4,8	12,4	0,9			
22		1	жилая				10,0						
		2	жилая				15,7						
		3	шкаф						0,6				
		4	коридор							6,4			
		5	с.у.з							2,0			
		6	кухня							5,4			
			балкон						0,9				
Итого по кв. 22						42,0	41,1	25,7	15,4	0,9			
23		1	жилая				18,2						
		2	коридор							5,1			
		3	с.у.з							2,9			
		4	кухня							5,8			
		5	шкаф							0,6			

### ЭКСПЛИКАЦИЯ

к поэтажному плану здания (строения),  
расположенного в городе (другом поселении) Кабаровске  
по ул. (пер.) Кочнева Дом № 7а

Литера по плану	Этаж	Номер помещения (квартиры)	Номер комнаты, кухни, корид. и т.п.	Назначение помещений: жилая комната, кухня и т.п.	Формула подсчета частей помещения	Общая площадь квартиры	В т.ч. площадь				Высота помещений по внутреннему обмеру	Площадь помеще-ний общего пользования	Самовольно возве-денная или переобо-рудованная площадь	Приме-чание				
							квартиры	из нее		лоджий, балконов, террас, веранд и кладовых (с коэф.)								
								жилая	подсобная									
8	4	23		балкон						0.9	2.50							
Итого по кв. 23						33.5	32.6	18.2	14.4	0.9								
		24	1	жилая				11.4										
			2	жилая				10.3										
			3	жилая				20.3										
			4	кухня						5.8								
			5	с.узел						3.0								
			6	коридор						3.1								
			7	шкаф						0.6								
			8	шкаф						0.6								
				балкон							0.9							
Итого по кв. 24						56.0	55.1	42.0	13.1	0.9								
		33	1	жилая				18.0										
			2	шкаф						1.6								
			3	коридор						2.9								
			4	с.узел						3.1								
			5	кухня						5.8								
				балкон							0.9							
Итого по кв. 33						33.3	32.4	18.0	13.4	0.9								
		34	1	жилая				11.1										
			2	жилая				16.4										

ПРИЛОЖЕНИЕ К ТЕХНИЧЕСКОМУ ПАСПОРТУ  
НА ЗДАНИЕ (СТРОЕНИЕ)

ЭКСПЛИКАЦИЯ

к поэтажному плану здания (строения),

расположенного в городе (другом поселении) Кабаровске

по ул. (пер.) Кочневой

дом № 1а

Литера по плану	Этаж	Номер помещения (квартиры)	Номер комнаты, кухни, корид. и т.п.	Назначение помещений: жилая комната, кухня и т.п.	Формула подсчета частей помещения	Общая площадь квартиры	В т.ч. площадь				Высота помещений по внутреннему обмеру	Площадь помеще- ний общего пользования	Самовольно возве- денная или переобо- рудованная площадь	Приме- чание
							квартиры	из нее		лоджий, балконов, террас, веранд и кладовых (с коэф.)				
								жилая	подсобная					
1	2	3	4	5	6	7	8	9	10	11	12	13	14	15
8	4	34	3	кухня					5.3		2.50			
			4	с.узел					2.3					
			5	коридор					2.6					
			6	шкаф					7.2					
				балкон						0.9				
				Итого по кв. 34		46.1	40.2	27.8	12.4	0.9				
		35	1	жилая				18.2						
			2	шкаф					0.5					
			3	коридор					5.1					
			4	с.узел					2.1					
			5	кухня					5.2					
				балкон						0.9				
				Итого по кв. 35		37.0	32.1	18.2	12.9	0.9				
		36	1	жилая				12.2						
			2	жилая				10.5						
			3	жилая				20.0						
			4	кухня					5.5					
			5	с.узел					2.3					
			6	коридор					3.1					
			7	шкаф					0.6					
			8	шкаф					0.6					
				балкон						0.9				
				Итого по кв. 36		56.7	55.8	42.7	13.1	0.9				

### ЭКСПЛИКАЦИЯ

к поэтажному плану здания (строения),

расположенного в городе (другом поселении) \_\_\_\_\_

по ул. (пер.) Кочнева

Даваровское

дом № 10

Литера по плану	Этаж	Номер помещения (квартиры)	Номер комнаты, кухни, корид. и т.п.	Назначение помещения: жилая комната, кухня и т.п.	Формула подсчета частей помещения	Общая площадь квартиры	В т.ч. площадь				Высота помещений по внутреннему обмеру	Площадь помещений общего пользования <i>в т.ч. лестнич. прол.</i>	Самостоятельно возведенная или переоборудованная площадь	Примечание	
							квартиры	из нее		лужай, балконов, террас, веранд и кладовых (с коэф.)					
								жилая	подсобная						
1	2	3	4	5	6	7	8	9	10	11	12	13	14	15	
<i>Итого по этажу:</i>							<i>911.9</i>	<i>501.4</i>	<i>340.9</i>	<i>160.9</i>	<i>10.5</i>				
<i>Решен. Кв.</i>													<i>36.6</i>		
<i>Всего по дому:</i>							<i>1922.3</i>	<i>1501.7</i>	<i>1015.5</i>	<i>486.1</i>	<i>20.6</i>		<i>508.5</i>		
<i>Решен. Кв.</i>													<i>145.7</i>		



ОТЧЕТ  
О ПРОВЕДЕНИИ ИНВЕНТАРИЗАЦИОННО-  
ТЕХНИЧЕСКИХ РАБОТ НА ОБЪЕКТЕ  
НЕДВИЖИМОСТИ, РАСПОЛОЖЕННОМ ПО АДРЕСУ:

ул. Токнова, 1а

При проведении технической  
инвентаризации было выявлено,  
что несколько помещений 7 эта-  
жа не эквипажированы.

27.08.2000 г.

Н.Н. Буркамская