

Дата	Литер	Этаж	№ квартиры	№ комнаты, кух-ни, коридора	Назначение помещения	Формула подсчета помещения по внутренним размерам	Площадь помещения в кв. м						
							общая полезная	жилая		основная	вспомогательная	основная	вспомогательная
								основная	подсобная				
1	2	3	4	5	6	7	8	9	10	11	12	13	14
	A	1	4	1	жилая		17.1	17.1					
				2	кухня		10.6		10.6				
				3	с/узел		3.6		3.6				
				4	коридор		4.3		4.3				
				5	кладовая		1.6		1.6				
							32.2	17.1	20.1				
			5	1	жилая		17.4	17.4					
				2	кухня		10.2		10.2				
				3	с/узел		3.6		3.6				
				4	коридор		2.6		2.6				
				5	кладовая		1.5		1.5				
							35.3	17.4	17.9				
			6	1	жилая		17.5	17.5					
				2	кухня		9.2		9.2				
				3	с/узел		3.2		3.2				
				4	коридор		3.0		3.0				
				5	кладовая		1.7		1.7				
							35.7	17.5	18.2				
			7	1	жилая		17.3	17.3					
				2	кухня		10.7		10.7				
				3	с/узел		3.6		3.6				
				4	коридор		2.2		2.2				
				5	кладовая		1.5		1.5				
							35.3	17.3	18.0				
			8	1	жилая		12.7	12.7					
				2	кухня		6.4		6.4				
				3	с/узел		3.6		3.6				
				4	коридор		2.6		2.6				
				5	кладовая		1.9		1.9				
							27.2	12.7	14.5				

Дата	Литер	Этаж	№ квартиры	№ комнаты, кухни, коридора	Назначение помещения	Формула подсчета помещения по внутренним размерам	Площадь помещения в кв. м							Внутренняя высота помещения
							общая полезная	жилая		основная	вспомогательная	основная	вспомогательная	
								основная	подсобная					
1	2	3	4	5	6	7	8	9	10	11	12	13	14	15
	Б	1		27	лаборатор.		11.7			11.7				
				28	коридор		8.3				8.3			
				29	тамбур		3.1				3.1			
				30	коридор		5.0				5.0			
				31	цех		14.6			14.6				
				32	"		26.5			26.5				
				33	"		23.0			23.0				
				34	коридор		32.4				32.4			
				35	"		43.0				43.0			
				36	"		4.9				4.9			
				37	кладовая		4.1				4.1			
				38	кладовая		5.4				5.4			
				39	кладовая		11.0			11.0				
				40	"		13.3			13.3				
				41	кладовая		11.6			11.6				
				42	термост.		9.3				9.3			
				43	маш. отд.		8.9				8.9			
				44	кладовая		20.1			20.1				
				45	кладовая		9.5			9.5				
				46	коридор		7.1				7.1			
				47	подсобная		5.0				5.0			
				48	"		2.8				2.8			
				49	цех		6.2			6.2				
				50	коридор		24.9							24.9
				51	туалет		0.9							0.9
				52	кладовая		1.8							1.8
				53	душ		1.3							1.3
				54	подсобная		5.4							5.4
				55	тамбур		1.0							1.0
				56	кабинет		7.4					7.4		
				57	торговая		40.1					40.1		
				58	тамбур		3.2							3.2
				59	цех		31.4		31.4					

Дата	Литер	Этаж	№ квартиры	№ комнаты, кухни, коридора	Назначение помещения	Формула подсчета помещения по внутренним размерам	Площадь помещения в кв. м						Внутренняя вы-	
							общая полезная	жилая		основная	вспомогательная	основная		вспомогательная
								основная	подсобная					
1	2	3	4	5	6	7	8	9	10	11	12	13	14	15
				IV	ташбур		20							
				V	"		20							
				VI	лестница		19,7							
				VII	"		15,3							
	временно не используется по назначению.			1	служебная		17,6							
				2	коридор		3,4							
				3	буфет		2,1							
					кассовое		6,5							
					защитная		2,7							

Дата	Литер	Этаж	№ квартиры	№ комнаты, кух-ни, коридора	Назначение помещения	Формула подсчета помещения по внутренним размерам	Площадь помещения в кв. м							Внутренняя вы-сота помещения
							общая полез-ная	жилая		основная	вспомога-тельная	основная	вспомога-тельная	
								основная	подсобная					
1	2	3	4	5	6	7	8	9	10	11	12	13	14	15
	Л1	1	65	1	жилая		17,4	17,4						25
				2	кухня		11,1		11,1					
				3	с/узел		3,6		3,6					
				4	коридор		4,0		4,0					
				5	кладовая		1,6		1,6					
							37,7	17,4	20,3					
			66	1	жилая		17,4	17,4						
				2	кухня		10,8		10,8					
				3	с/узел		3,6		3,6					
				4	коридор		3,9		3,9					
				5	кладовая		1,8		1,8					
							37,5	17,4	20,1					
			67	1	жилая		17,7	17,7						
				2	кухня		10,9		10,9					
				3	с/узел		3,6		3,6					
				4	коридор		3,9		3,9					
				5	кладовая		1,7		1,7					
							37,8	17,7	20,1					
			68	1	жилая		17,5	17,5						
				2	кухня		10,7		10,7					
				3	с/узел		3,5		3,5					
				4	коридор		3,8		3,8					
				5	кладовая		1,5		1,5					
							37,0	17,5	19,5					
			69	1	жилая		17,5	17,5						
				2	кухня		8,4		8,4					
				3	с/узел		3,5		3,5					
				4	коридор		3,7		3,7					
				5	кладовая		1,6		1,6					
							34,7	17,5	17,2					

ЭКСПЛИКАЦИЯ К ПЛАНУ СТРОЕНИЯ ПО ОБОБЩЕСТВЛЕННОМУ ФОНДУ

лириал

Дом № 12

51 сота помещения

Литер	Этаж	№ квартиры	№ комнаты, кух. ни, коридора	Назначение помещения	Формула подсчета помещения по внутренним размерам	Площадь помещения в кв. м								Внутренняя вы-сота помещения
						общая полез-ная	жилая		основная	вспомогат-ельная	основная	вспомогат-ельная		
							основная	подсобная						
8	9	10	11	12	13	14	15							
Б	1		60	цск		33,6			33,6					
			61	'		6,6			6,6					
			62			33,8			33,8					
			63	воститбтале		42,7				42,7				
			64	коридор		5,0				5,0				
			65	подсобная		2,9							8,9	
			66	касса		5,5			5,5					
			67	подсобная		5,8					5,8			
						8030			367,6	334,2	53,3	47,4		
А	1	1	1	жилая		12,7	12,7							2,51
			2	кухня		7,0		7,0						
			3	с/узел		3,6		3,6						
			4	коридор		2,6		2,6						
			5	кладовая		1,4		1,4						
						27,3	12,7	14,6						
В	2		1	жилая		12,5	12,5							
			2	кухня		6,3		6,3						
			3	с/узел		3,6		3,6						
			4	коридор		2,6		2,6						
			5	кладовая		1,8		1,8						
						26,8								
	3		1	жилая		17,6	17,6							
			2	кухня		10,2		10,2						
			3	с/узел		3,6		3,6						
			4	коридор		3,1		3,1						
			5	кладовая		1,6		1,6						
						36,1	17,6	19,0						

ЭКСПЛИКАЦИЯ К ПЛАНУ СТРОЕНИЯ ПО ОБОБЩЕСТВЛЕННОМУ ФОНДУ

жилая

Дом № *12*

№	Линей	Этаж	№ квартиры	№ комнаты, кухни, коридора	Назначение помещения	Формула подсчета помещения по внутренним размерам	Площадь помещения в кв. м						Внутренняя высота помещения	
							общая полезная	жилая		основная	вспомогательная	основная		вспомогательная
								основная	подсобная					
8	9	10	11	12	13	14	15							
1	2	РЗ	1	1	жилая		12,5	12,5					250	
				2	кухня		6,4		6,4					
				3	с/узел		3,7			3,7				
				4	коридор		2,8				2,8			
				5	кладовая		2,2					2,2		
						27,6	12,5	15,1						
14	1	РЗ	1	1	жилая		18,1	18,1						
				2	кухня		8,1		8,1					
				3	с/узел		3,6			3,6				
				4	коридор		2,7				2,7			
				5	кладовая		1,6					1,6		
						34,1	18,1	16,0						
15	1	РЗ	1	1	жилая		18,2	18,2						
				2	кухня		10,0		10,0	10				
				3	с/узел		3,7			3,7				
				4	коридор		2,7				2,7			
				5	кладовая		1,6					1,6		
						36,7	18,2	18,6						
16	1	РЗ	1	1	жилая		18,5	18,5						
				2	кухня		9,7		9,7					
				3	с/узел		3,7			3,7				
				4	коридор		2,8				2,8			
				5	кладовая		1,6					1,6		
						36,3	18,5	17,8						
17	1	РЗ	1	1	жилая		17,7	17,7						
				2	кухня		9,8		9,8					
				3	с/узел		3,5			3,5				
				4	коридор		3,3				3,3			
				5	кладовая		0,7					0,7		
						35,0	17,0	17,3						

12

1. Категория
фонда

2. Литер

I. Техническая характеристика жилого дома (строения)

3. № корпуса (строения)

II. Собственники (фондодержатели)	Долевое участие	№№ реестра
1	2	3
А 22/1-90 СМЧ-12-Брянской авиации	Регистрационное удостоверение №1 от 22/1-1990	38-190-18
Б СМЧ-12 Производственного строительно-монтажного объединения "Авиастрой"	Регистрационное удостоверение №75 от 17/12-91 по решению Г.и.к. №112/3 от 11/12-1991	38-190-18 ур-9-46-8

III. Общие сведения

1. Серия, тип проекта	<input type="text"/>	9. Число комнат, шт.	144
2. Число этажей, шт.	5	10. Площадь нежилых помещений, м ²	<input type="text"/>
3. Площадь застройки, м ²	2263,5	11. Материал стен	Кирп
4. Объем здания, м ³	18365	12. Год постройки	1981
5. Общая площадь, м ²	<input type="text"/>	13. Стоимость восстановления, руб.	7164
6. Площадь балконов и террас, м ²	492,5	14. Стоимость действительная, руб.	2071
7. Жилая площадь, м ²	2066,3	15. Физический износ, проц.	9%
8. Число квартир, шт.	<input type="text"/>		

Кол-во		
Кол-во		
Общая		
Жилая		
Жилая в нежилых помещениях		
2		
Канали зация		
Водопрвод		
местная		
центральная		
2	3	4
41764		
1030		
41764		
2030		

СПЛИКАЦИЯ К ПЛАНУ СТРОЕНИЯ ПО ОБОБЩЕСТВЛЕННОМУ ФОНДУ

Лирика

Дом № *12*

Внутренняя вы-

Этаж	№ квартиры	№ комнаты, кух-ни, коридора	Назначение помещения	Формула подсчета помещения по внутренним размерам	Площадь помещения в кв. м						Внутренняя вы-сота помещения				
					общая полез-ная	жилая		основная	вспомога-тельная	основная		вспомога-тельная			
						основная	подсобная								
1	2	3	4	5	6	7	8	9	10	11	12	13	14	15	
<i>1</i>	<i>9</i>	<i>1</i>	<i>жилая</i>				<i>12.8</i>	<i>12.8</i>							<i>2.51</i>
		<i>2</i>	<i>кухня</i>				<i>6.2</i>		<i>6.2</i>						
		<i>3</i>	<i>с/узел</i>				<i>3.6</i>		<i>3.6</i>						
		<i>4</i>	<i>коридор</i>				<i>2.6</i>		<i>2.6</i>						
		<i>5</i>	<i>кладовая</i>				<i>1.9</i>		<i>1.9</i>						
								<i>27.1</i>	<i>12.8</i>	<i>14.3</i>					
		<i>10</i>	<i>1</i>	<i>жилая</i>				<i>12.7</i>	<i>12.7</i>						
	<i>2</i>		<i>кухня</i>				<i>7.1</i>		<i>7.1</i>						
	<i>3</i>		<i>с/узел</i>				<i>3.4</i>		<i>3.4</i>						
	<i>4</i>		<i>коридор</i>				<i>2.8</i>		<i>2.8</i>						
<i>5</i>	<i>кладовая</i>					<i>1.8</i>		<i>1.8</i>							
							<i>27.8</i>	<i>12.7</i>	<i>15.1</i>						
<i>2</i>	<i>63</i>	<i>1</i>	<i>жилая</i>				<i>13.8</i>	<i>13.8</i>							
		<i>2</i>	<i>"</i>				<i>10.6</i>	<i>10.6</i>							
		<i>3</i>	<i>"</i>				<i>6.1</i>	<i>6.1</i>							
		<i>4</i>	<i>кухня</i>				<i>8.0</i>		<i>8.0</i>						
		<i>5</i>	<i>коридор</i>				<i>11.8</i>		<i>11.8</i>						
		<i>6</i>	<i>с/узел</i>				<i>2.6</i>		<i>2.6</i>						
		<i>7</i>	<i>кладовая</i>				<i>1.7</i>		<i>1.7</i>						
								<i>54.6</i>	<i>36.5</i>	<i>24.1</i>					
		<i>64</i>	<i>1</i>	<i>жилая</i>				<i>12.6</i>	<i>12.6</i>						
	<i>2</i>		<i>кухня</i>				<i>6.1</i>		<i>6.1</i>						
<i>3</i>	<i>с/узел</i>					<i>3.6</i>		<i>3.6</i>							
<i>4</i>	<i>коридор</i>					<i>3.5</i>		<i>3.5</i>							
<i>5</i>	<i>кладовая</i>					<i>1.0</i>		<i>1.0</i>							
							<i>26.8</i>	<i>12.6</i>	<i>14.2</i>						

10

1. Республика РФ
2. Область Хабаровский
3. Город (поселок) Хабаровск
4. Район в городе Железнодорожный
5. Квартал 657

ТЕХНИЧЕСКИЙ ПАСПОРТ
НА ЖИЛОЙ ДОМ ГОСУДАРСТВЕННОГО ОБЩЕСТВЕННОГО ЖИЛИЩНОГО ФОНДА
ФОНДА ЖИЛИЩНО-СТРОИТЕЛЬНЫХ КООПЕРАТИВОВ

6. № улицы Мирной 7. № дома 12

8. № корпусов

9. Инвентарный номер

Паспорт составлен по состоянию на 15 Октября 1996 г.

Начальник ВТИ [Подпись]

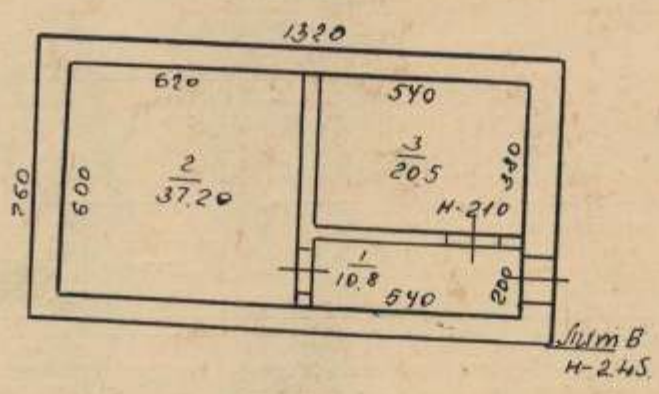
15/1-96 Шукл

Кодлава

3

Муной

12



справки к поэтажному плану (в м)

15 5 96
 Шыгыш
[Signature]

68.5

Масштаб 1:100

ЛИКВИДАЦИЯ К ПЛАНУ СТРОЕНИЯ ПО ОБОБЩЕСТВЛЕННОМУ ФОНДУ

Широкое

Дом № *12*

Литер	Этаж	№ квартиры	№ комнаты, кухни, коридора	Назначение помещения	Формула подсчета помещения по внутренним размерам	Площадь помещения в кв. м								Внутренняя высота помещения
						общая полезная	жилая		вспомогательная		вспомогательная			
							основная	подсобная	основная	вспомогательная	основная	вспомогательная		
3	4	5	6	7	8	9	10	11	12	13	14	15		
<i>Б</i>	<i>подвал</i>	<i>1</i>	<i>подвал</i>			<i>10.8</i>							<i>210</i>	
		<i>2</i>	<i>"</i>			<i>37.2</i>								
		<i>3</i>	<i>"</i>			<i>20.5</i>								
						<i>68.5</i>								
<i>1</i>		<i>1</i>	<i>тамбур</i>			<i>3.7</i>				<i>3.7</i>			<i>2.50</i>	
		<i>2</i>	<i>раздаточ.</i>			<i>34.1</i>			<i>34.1</i>					
		<i>3</i>	<i>кладовая</i>			<i>15.0</i>				<i>15.0</i>			<i>3.05</i>	
		<i>4</i>	<i>кабинет</i>			<i>11.7</i>				<i>11.7</i>			<i>2.50</i>	
		<i>5</i>	<i>гардероб</i>			<i>7.9</i>				<i>7.9</i>				
		<i>6</i>	<i>"</i>			<i>1.4</i>				<i>1.4</i>				
		<i>7</i>	<i>ушик в.</i>			<i>1.0</i>				<i>1.0</i>				
		<i>8</i>	<i>туалет</i>			<i>1.0</i>				<i>1.0</i>				
		<i>9</i>	<i>"</i>			<i>1.0</i>				<i>1.0</i>				
		<i>10</i>	<i>ушик в.</i>			<i>0.9</i>				<i>0.9</i>				
		<i>11</i>	<i>подсоб.</i>			<i>4.3</i>				<i>4.3</i>				
		<i>12</i>	<i>гардероб</i>			<i>1.6</i>				<i>1.6</i>				
		<i>13</i>	<i>"</i>			<i>2.7</i>				<i>2.7</i>				
		<i>14</i>	<i>подсобная</i>			<i>10.3</i>				<i>10.3</i>				
		<i>15</i>	<i>коридор</i>			<i>4.3</i>				<i>4.3</i>				
		<i>16</i>	<i>"</i>			<i>9.4</i>				<i>9.4</i>				
		<i>17</i>	<i>подсобная</i>			<i>7.0</i>				<i>7.0</i>			<i>3.05</i>	
		<i>18</i>	<i>коридор</i>			<i>6.5</i>				<i>6.5</i>				
		<i>19</i>	<i>быльница</i>			<i>13.3</i>				<i>13.3</i>				
		<i>20</i>	<i>коридор</i>			<i>5.7</i>				<i>5.7</i>				
		<i>21</i>	<i>тамбур</i>			<i>2.2</i>				<i>2.2</i>				
		<i>22</i>	<i>кабинет</i>			<i>11.8</i>				<i>11.8</i>				
		<i>23</i>	<i>"</i>			<i>15.2</i>				<i>15.2</i>				
		<i>24</i>	<i>"</i>			<i>12.1</i>				<i>12.1</i>				
		<i>25</i>	<i>з. учета</i>			<i>4.8</i>				<i>4.8</i>				
		<i>26</i>	<i>кабинет</i>			<i>9.0</i>				<i>9.0</i>				

2.2.00

VII. Техническое описание конструктивных элементов и инженерного оборудования

№ п. п.	Наименование конструктивных элементов	Описание конструктивных элементов (материал, конструкция, отделка и прочие)	Износ
1	2		
1	Фундамент	Бетонный ленточный	5 ⁴
2	а) наружные внутренние капитальные стены б) перегородки	Кирпичные	5
3	Перекры.	Чердачные	Железобетонное Железобетонное
		Междуэтажные	
		Подвальные	
4	Крыша	Совокупная рулонная	10
5	Полы	дощатые, шпательная штукатурка	10
6	Проем	Оконные	2-е створки окрашены
		Дверные	фрикционные окрашены.
7	Отделочные работы	Наружная отделка	штукатурка, побелка.
		а) б) в) Внутренняя отделка	
8	Санитарно и электротехнические работы	Центральное отопление	да
		Печное отопление	
		Водопровод	да
		Электроосвещение	да
		Радио	да
		Телефон	
		Телевидение	да
		с газ. колонкой	
		с дров. колонкой	
		с гор. водой	
		Горячее водоснабжение	да
		Вентиляция	да
		Газоснабжение	да
		Мусоропровод	
Лифты			
Канализация	да		
9	Разные работы	Прочие работы	10

9%

Дата	Литер	Этаж	№ квартиры	№ комнаты, кухни, коридора	Назначение помещения	Формула подсчета помещения по внутренним размерам	Площадь помещения в кв. м						Внутренняя площадь помещения	
							общая полезная	жилая		основная	вспомогательная	основная		вспомогательная
								основная	подсобная					
1	2	3	4	5	6	7	8	9	10	11	12	13	14	15
	Л	2	18	1	жилая		17,5	17,5						
				2	кухня		10,2		10,2					
				3	с. узел		3,6		3,6					
				4	коридор		3,6		3,6					
				5	кладовая		0,7		0,7					
							35,6	17,5	18,1					
			19	1	жилая		17,9	17,9						
				2	кухня		10,3		10,3					
				3	с. узел		3,6		3,6					
				4	коридор		2,8		2,8					
				5	кладовая		1,6		1,6					
							36,2	17,9	18,3					
			20	1	жилая		17,5	17,5						
				2	кухня		10,3		10,3					
				3	с. узел		4,2		4,2					
				4	коридор		3,6		3,6					
				5	кладовая		1,6		1,6					
							37,2	17,5	19,7					
			21	1	жилая		13,0	13,0						
				2	кухня		6,3		6,3					
				3	с. узел		3,9		3,9					
				4	коридор		2,6		2,6					
				5	кладовая		1,4		1,4					
							27,2	13,0	14,2					

Дата	Литер	Этаж	№ квартиры	№ комнаты, кухни, коридора	Назначение помещения	Формула подсчета помещения по внутренним размерам	Площадь помещения в кв. м						Внутренняя площадь помещения	
							общая полезная	жилая		вспомогательная		основная		вспомогательная
								основная	подсобная	основная	вспомогательная			
1	2	3	4	5	6	7	8	9	10	11	12	13	14	15
	Л1	II	75	1	жилая		17,1	17,1						26
				2	кухня		11,0		11,0					
				3	с.узел		3,5		3,5					
				4	коридор		4,3		4,3					
				5	кладовая		1,8		1,8					
							36,7	17,1	20,6					
			76	1	жилая		17,5	17,5						
				2	кухня		11,0		11,0					
				3	с.узел		3,7		3,7					
				4	коридор		4,2		4,2					
				5	кладовая		1,9		1,9					
							38,3	17,5	20,8					
			77	1	жилая		17,5	17,5						
				2	кухня		11,0		11,0					
				3	с.узел		3,7		3,7					
				4	коридор		4,2		4,2					
				5	кладовая		1,7		1,7					
							38,3	17,5	20,8					
			78	1	жилая		17,1	17,1						
				2	кухня		10,6		10,6					
				3	с.узел		3,5		3,5					
				4	коридор		3,6		3,6					
				5	кладовая		1,7		1,7					
							36,5	17,1	19,4					
			79	1	жилая		17,0	17,0						
				2	кухня		10,9		10,9					
				3	с.узел		3,6		3,6					
				4	коридор		3,5		3,5					
				5	кладовая		1,6		1,6					
							36,6	17,0	19,6					

Экспликация к плану строения по обобществленному фонду

Иркутск

Дом № *12*

с/1 сота помещения

Этаж	№ квартиры	№ комнаты, кухни, коридора	Назначение помещения	Форма подсчета помещения по внутренним размерам	Площадь помещения в кв. м								Внутренняя вы-сота помещения	
					общая полез-ная	жилая		основная	вспомога-тельная	основная	вспомога-тельная			
						основная	подсобная							
4	5	6	7	8	9	10	11	12	13	14	15			
4	102	1	жилая		17.2	17.2								2.45
		2	кухня		11.0		11.0							
		3	с.у.з.		3.6		3.6							
		4	коридор		3.6		3.6							
		5	кладовая		1.8		1.8							
					37.2	17.2	22.0							
	103	1	жилая		16.8	16.8								
		2	кухня		10.8		10.8							
		3	с.у.з.		3.6		3.6							
		4	коридор		3.0		3.0							
		5	кладовая		1.5		1.5							
					25.7	16.8	18.9							
	104	1	жилая		13.6	13.6								
		2	"		10.6	10.6								
		3	"		4.9	4.9								
		4	кухня		8.1		8.1							
		5	коридор		12.9		12.9							
		6	с.у.з.		2.9		2.9							
		7	кладовая		1.5		1.5							
					54.5	29.1	25.4							
	105	1	жилая		14.8	14.8								
		2	"		11.3	11.3								
		3	кухня		6.7		6.7							
		4	с.у.з.		3.6		3.6							
		5	коридор		6.4		6.4							
					42.8	26.1	16.7							
			Итого по 4эта		867	942	89	439	0					

коридор общ.
чест.

116.6
30.6

21

Дата	Литер	Этаж	№ квартиры	№ комнаты, кухни, коридора	Назначение помещения	Формула подсчета помещения по внутренним размерам	Площадь помещения в кв. м							Внутренняя вы-сота помещения
							общая полезная	жилая		основная	вспомогательная	основная	вспомогательная	
								основная	подсобная					
1	2	3	4	5	6	7	8	9	10	11	12	13	14	15
	Л ₁	IV		I	шесть коридоры		15.3							
							59.6							
					Итого по 4 эт.		872.7	436.4	436.3					
					коридоры общ. пользо- вост. кн.		119.6							
							30.8							
	Л	IV	24	1	жилая		131	131						
				2	кухня		6.6		6.6					
				3	вузы		3.7		3.7					
				4	коридор		2.9		2.9					
				5	кладовая		2.1		2.1					
							28.4	131	15.3					
			25	1	жилая		12.7	12.7						
				2	кухня		6.3		6.3					
				3	кухня		3.8		3.8					
				4	коридор		3.2		3.2					
				5	кладовая		5.4		5.4					
							31.4	12.7	18.7					
			26	1	жилая		12.7	12.7						
				2	кухня		6.2		6.2					
				3	вузы		3.5		3.5					
				4	коридор		2.8		2.8					
				5	кладовая		2.2		2.2					
							27.4	12.7	14.2					

Дата	Литер	Этаж	№ квартиры	№ комнаты, кухни, коридора	Назначение помещения	Формула подсчета помещения по внутренним размерам	Площадь помещения в кв. м						
							общая полезная	жилая		основная	вспомогательная	основная	вспомогательная
								основная	подсобная				
1	2	3	4	5	6	7	8	9	10	11	12	13	14
	A	5	50	1	Жилая		12,7	12,7					
				2	кухня		6,7		6,7				
				3	суды		3,5		3,5				
				4	коридор		3,1		3,1				
				5	кладовая		1,8		1,8				
							27,8	12,7	15,1				
			51	1	Жилая		12,6	12,6					
				2	кухня		6,2		6,2				
				3	суды		3,6		3,6				
				4	коридор		2,4		2,4				
				5	кладовая		2,0		2,0				
							26,8	12,6	14,2				
			52	1	Жилая		12,6	12,6					
				2	кухня		7,0		7,0				
				3	суды		3,6		3,6				
				4	коридор		2,6		2,6				
				5	кладовая		2,0		2,0				
							27,8	12,6	15,2				

Дата	Литер	Этаж	№ квартиры	№ комнаты, кухни, коридора	Назначение помещения	Формула подсчета помещения по внутренним размерам	Площадь помещения в кв. м							Внутренняя высота помещения	
							общая полезная	жилая		основная	вспомогательная	основная	вспомогательная		
								основная	подсобная						
1	2	3	4	5	6	7	8	9	10	11	12	13	14	15	
	Л4	4	97	1	жилая		17.1	17.1							245
				2	кухня		18.6		18.6						
				3	с. узел		3.5		3.5						
				4	коридор		4.3		4.3						
				5	кладовая		1.6		1.6						
							37.1	17.1	28.0						
			98	1	жилая		17.4	17.4							
				2	кухня		10.8		10.8						
				3	с. узел		3.6		3.6						
				4	коридор		3.8		3.8						
				5	кладовая		1.6		1.6						
							37.2	17.4	19.8						
			99	1	жилая		12.6	12.6							
				2	кухня		10.5		10.5						
				3	с. узел		3.6		3.6						
				4	коридор		3.8		3.8						
				5	кладовая		1.6		1.6						
							37.1	17.6	19.5						
			100	1	жилая		17.4	17.4							
				2	кухня		11.0		11.0						
				3	с. узел		3.8		3.8						
				4	коридор		3.7		3.7						
				5	кладовая		1.8		1.8						
							37.7	17.4	20.3						
			101	1	жилая		17.0	17.0							
				2	кухня		10.9		10.9						
				3	с. узел		3.6		3.6						
				4	коридор		3.5		3.5						
				5	кладовая		1.6		1.6						
							36.6	17.0	19.6						

Дата	Литер	Этаж	№ квартиры	№ комнаты, кух-ни, коридора	Назначение помещения	Формула подсчета помещения по внутренним размерам	Площадь помещения в кв. м							Внутренняя вы-сота помещения
							общая полез-ная	жилая		основная	вспомо-гательная	основная	вспомо-гательная	
								основная	подсобная					
1	2	3	4	5	6	7	8	9	10	11	12	13	14	15
	Л	3	31	1	жилая		17.3	17.3						
				2	кухня		10.3		10.3					
				3	с.узел		3.5		3.5					
				4	коридор		3.7		3.7					
				5	кладовая		1.6		1.6					
							36.4	17.3	19.1					2.4
			32	1	жилая		16.9	16.9						
				2	кухня		18.1		18.1					
				3	с.узел		3.5		3.5					
				4	коридор		3.7		3.7					
				5	кладовая		1.6		1.6					
							35.8	16.9	18.9					
			33	1	жилая		17.4	17.4						
				2	кухня		8.3		8.3					
				3	с.узел		3.9		3.9					
				4	коридор		3.0		3.0					
				5	кладовая		1.6		1.6					
							34.2	17.4	16.8					
			34	1	жилая		12.8	12.8						
				2	кухня		6.6		6.6					
				3	с.узел		3.6		3.6					
				4	коридор		3.1		3.1					
				5	кладовая		2.0		2.0					
							28.1	12.8	15.3					
			35	1	жилая		16.6	16.6						
				2	кухня		6.7		6.7					
				3	с.узел		4.0		4.0					
				4	коридор		3.7		3.7					
				5	кладовая		2.0		2.0					
							33.0	16.6	16.4					

Дата	Литер	Этаж	№ квартиры	№ комнаты, кухни, коридора	Назначение помещения	Формула подсчета помещения по внутренним размерам	Площадь помещения в кв. м							Внутренняя высота помещения
							общая полезная	жилая		основная	вспомогательная	основная	вспомогательная	
								основная	подсобная					
1	2	3	4	5	6	7	8	9	10	11	12	13	14	15
	A	4	45	1	жилая		17,9	17,9						
				2	кухня		9,8		9,8					
				3	с.узел		3,4		3,4					
				4	коридор		3,8		3,8					
				5	кладовая		1,6		1,6					
							36,5	17,9	18,6					2,44
			46	1	жилая		16,8	16,8						
				2	кухня		10,5		10,5					
				3	с.узел		3,4		3,4					
				4	коридор		3,5		3,5					
				5	кладовая		1,1		1,1					
							35,3	16,8	18,5					
			47	1	жилая		12,4	12,4						
				2	кухня		6,7		6,7					
				3	с.узел		3,5		3,5					
				4	коридор		2,9		2,9					
				5	кладовая		2,2		2,2					
							23,7	12,4	15,3					
			48	1	жилая		13,2	13,2						
				2	кухня		6,5		6,5					
				3	с.узел		3,5		3,5					
				4	коридор		3,0		3,0					
				5	кладовая		2,2		2,2					
							28,4	13,2	15,2					

Дата	Литер	Этаж	№ квартиры	№ комнаты, кух., пл., коридора	Назначение помещения	Формула подсчета помещения по внутренним размерам	Площадь помещения в кв. м						
							общая полез- ная	жилая		основная	вспомогател- тельная	основная	вспомогател- тельная
								основная	подсобная				
1	2	3	4	5	6	7	8	9	10	11	12	13	14
	Л ₁	4	37	1	жилая		12.5	12.5					
				2	кухня		6.6		6.6				
				3	с.узел		3.6		3.6				
				4	коридор		2.8		2.8				
				5	кладовая		1.8		1.8				
							22.3	12.5	14.8				
			38	1	жилая		12.5	12.5					
				2	кухня		6.9		6.9				
				3	с.узел		3.6		3.6				
				4	коридор		2.8		2.8				
				5	кладовая		2.3		2.3				
							28.1	12.5	15.6				
			39	1	жилая		12.6	12.6					
				2	кухня		6.3		6.3				
				3	с.узел		3.6		3.6				
				4	коридор		2.9		2.9				
				5	кладовая		2.1		2.1				
							27.5	12.6	14.9				
			40	1	жилая		17.1	17.1					
				2	кухня		10.1		10.1				
				3	с.узел		3.6		3.6				
				4	коридор		3.2		3.2				
				5	кладовая		1.5		1.5				
							35.5	17.1	18.4				

КОМПЛИКАЦИЯ К ПЛАНУ СТРОЕНИЯ ПО ОБОБЩЕСТВЛЕННОМУ ФОНДУ

лириная

Дом № 12

Внутренняя вы-
сота помещения

15

244

Этаж	№ квартиры	№ комнаты, кух- ни, коридора	Назначение помещения	Формула подсчета помещения по внутренним размерам	Площадь помещения в кв. м						Внутренняя вы- сота помещения		
					общая полез- ная	жилая		основная	вспомога- тельная	основная		вспомога- тельная	
						основная	подсобная						
3	4	5	6	7	8	9	10	11	12	13	14	15	
4	41	1	жилая		17.3	17.3							244
		2	кухня		9.9		9.9						
		3	с.узел		3.5		3.5						
		4	коридор		3.4		3.4						
		5	кладовая		1.6		1.6						
					35.7	17.3	18.4						
	42	1	жилая		17.9	17.9							
		2	кухня		11.8		11.8						
		3	с.узел		3.6		3.6						
		4	коридор		3.8		3.8						
		5	кладовая		1.6		1.6						
					38.7	17.9	28.8						
	43	1	жилая		17.3	17.3							
		2	кухня		10.2		10.2						
		3	с.узел		3.2		3.2						
		4	коридор		3.5		3.5						
		5	кладовая		1.6		1.6						
					35.8	17.3	18.5						
	44	1	жилая		18.1	18.1							
		2	кухня		8.6		8.6						
		3	с.узел		3.5		3.5						
		4	коридор		3.4		3.4						
		5	кладовая		1.6		1.6						
					35.2	18.1	17.1						

19

ЭКСПЛИКАЦИЯ К ПЛАНУ СТРОЕНИЯ ПО ОБОБЩЕСТВЛЕННОМУ ФОНДУ

Широкая

Дом № *12*

Дата	Литер	Этаж	№ квартиры	№ комнаты, кухни, коридора	Назначение помещения	Формула подсчета помещения по внутренним размерам	Площадь помещения в кв. м							Внутренняя высота помещения
							общая полезная	жилая		основная	вспомогательная	основная	вспомогательная	
								основная	подсобная					
1	2	3	4	5	6	7	8	9	10	11	12	13	14	15
	<i>А</i>	<i>3</i>	<i>91</i>	<i>1</i>	<i>жилая</i>		<i>17,3</i>	<i>17,3</i>						<i>2,50</i>
				<i>2</i>	<i>кухня</i>		<i>8,4</i>		<i>8,4</i>					
				<i>3</i>	<i>с. узел</i>		<i>3,5</i>		<i>3,5</i>					
				<i>4</i>	<i>коридор</i>		<i>3,7</i>		<i>3,7</i>					
				<i>5</i>	<i>кладовая</i>		<i>1,6</i>		<i>1,6</i>					
							<i>34,5</i>	<i>17,3</i>	<i>17,2</i>					
			<i>92</i>	<i>1</i>	<i>жилая</i>		<i>16,7</i>	<i>16,7</i>						
				<i>2</i>	<i>кухня</i>		<i>11,4</i>		<i>11,4</i>					
				<i>3</i>	<i>с. узел</i>		<i>3,5</i>		<i>3,5</i>					
				<i>4</i>	<i>коридор</i>		<i>3,4</i>		<i>3,4</i>					
				<i>5</i>	<i>кладовая</i>		<i>1,6</i>		<i>1,6</i>					
							<i>36,6</i>	<i>16,7</i>	<i>18,9</i>					
			<i>93</i>	<i>1</i>	<i>жилая</i>		<i>13,4</i>	<i>13,4</i>						
				<i>2</i>	<i>"</i>		<i>10,7</i>	<i>10,7</i>						
				<i>3</i>	<i>"</i>		<i>6,5</i>	<i>6,5</i>	<i>6,5</i>					
				<i>4</i>	<i>кухня</i>		<i>8,8</i>		<i>8,8</i>					
				<i>5</i>	<i>коридор</i>		<i>11,1</i>		<i>11,1</i>					
				<i>6</i>	<i>с. узел</i>		<i>3,0</i>		<i>3,0</i>					
				<i>7</i>	<i>кладовая</i>		<i>1,4</i>		<i>1,4</i>					
							<i>54,9</i>	<i>30,6</i>	<i>24,3</i>					
			<i>94</i>	<i>1</i>	<i>жилая</i>		<i>14,7</i>	<i>14,7</i>						
				<i>2</i>	<i>"</i>		<i>11,4</i>	<i>11,4</i>						
				<i>3</i>	<i>кухня</i>		<i>6,6</i>		<i>6,6</i>					
				<i>4</i>	<i>с. узел</i>		<i>3,6</i>		<i>3,6</i>					
				<i>5</i>	<i>коридор</i>		<i>7,6</i>		<i>7,6</i>					
							<i>43,9</i>	<i>26,1</i>	<i>17,8</i>					
					<i>Всего по 3 эт.</i>		<i>875,9</i>	<i>433,5</i>	<i>442,4</i>					
					<i>коридор общ. польз.</i>		<i>117,3</i>							
					<i>мест. кн.</i>		<i>31,1</i>							

18

ТАБЛИЦА К ПЛАНУ СТРОЕНИЯ ПО ОБОБЩСТВЛЕННОМУ ФОНДУ

Мирная

Дом № *12*

Внутренняя вы-
сота помещения

44

Этаж	№ квартиры	№ комнаты, кух-ни, коридора	Назначение помещения	Формула подсчета помещения по внутренним размерам	Площадь помещения в кв. м								Внутренняя вы-сота помещения				
					общая полезная	жилая		основная	вспомогательная	основная	вспомогательная						
						основная	подсобная										
1	2	3	4	5	6	7	8	9	10	11	12	13	14	15			
4	49	1	жилая				11.7	11.7							244		
		2	"				13.8	13.8									
		3	кухня				6.4		6.4								
		4	коридор				6.4		6.4								
		5	с. узел				3.8		3.8								
							42.1	25.5	16.1								
					коридор общ. польз.				6.7								
					мостик				15.4								
		4	95	1	жилая				13.7	13.7							
				2	"				10.0	10.0							
3	"						5.9	5.9									
4	кухня						7.9		7.9								
5	с. узел						2.9		2.9								
6	кладовая						1.4		1.4								
7	коридор						9.3		9.3								
							57.1	29.6	21.5								
4	96	1	жилая				12.5	12.5									
		2	кухня				6.1		6.1								
		3	с. узел				3.7		3.7								
		4	коридор				2.7		2.7								
		5	кладовая				2.1		2.1								
							27.1	12.5	14.6								

20

КОПИКАЦИЯ К ПЛАНУ СТРОЕНИЯ ПО ОБОБЩЕСТВЛЕННОМУ ФОНДУ

Мирная

Дом № 12

с/л сота помещения

Этаж	№ квартиры	№ комнаты, кух., ни, коридора	Назначение помещения	Формула подсчета помещения по внутренним размерам	Площадь помещения в кв. м						Внутренняя вы- сота помещения				
					общая полез- ная	жилая		основная	вспомогат- ельная	основная		вспомогат- ельная			
						основная	подсобная								
1	2	3	4	5	6	7	8	9	10	11	12	13	14	15	
I	27	1	жилая				17.5	17.5							24.9
		2	кухня				9.8		9.8						
		3	с.узел				3.6		3.6						
		4	коридор				3.3		3.3						
		5	кладовая				1.5		1.5						
							35.7	17.5	18.2						
	28	1	жилая				17.8	17.3							
		2	кухня				18.1		10.1						
		3	с.узел				3.7		3.7						
		4	коридор				2.9		2.9						
		5	кладовая				1.6		1.6						
							36.1	17.8	18.3						
	29	1	жилая				17.3	17.3							
		2	кухня				10.4	10.4	10.4						
		3	с.узел				3.6		3.6						
		4	коридор				4.0		4.0						
		5	кладовая				1.6		1.6						
							36.9	17.3	19.6						
	30	1	жилая				17.3	17.3							
		2	кухня				10.3		10.3						
		3	с.узел				3.5		3.5						
		4	коридор				3.7		3.7						
		5	кладовая				1.6		1.6						
							36.4	17.3	19.1						

Экспликация к плану строения по обобществленному фонду

Мирная

Дом № 12

Дата	Литер	Этаж	№ квартиры	№ комнаты, кухни, коридора	Назначение помещения	Форма подсчета помещения по внутренним размерам	Площадь помещения в кв. м						Внутренняя площадь помещения	
							общая полезная	жилая		основная	вспомогательная	основная		вспомогательная
								основная	подсобная					
8	9	10	11	12	13	14	15							
	4	53	1	жилая		17.5	17.5							2.55
			2	кухня		10.1		10.1						
			3	с/узел		3.6		3.6						
			4	коридор		2.8		2.8						
			5	кладовая		1.7		1.7						
					Итого:	35.7	17.5	18.2						
		54	1	жилая		17.6	17.6							
			2	кухня		9.9		9.9						
			3	с/узел		3.5		3.5						
			4	коридор		2.9		2.9						
			5	кладовая		1.4		1.4						
					Итого:	35.3	17.6	17.7						
		55	1	жилая		17.9	17.9							
			2	кухня		10.2		10.2						
			3	с/узел		3.6		3.6						
			4	коридор		3.5		3.5						
			5	кладов.		1.5		1.5						
					Итого:	36.7	17.9	18.8						
		56	1	жилая		17.6	17.6							
			2	кухня		10.5		10.5						
			3	с/узел		3.6		3.6						
			4	коридор		4.0		4.0						
			5	кладов.		1.3		1.3						
					Итого	37.0	17.6	19.4						

22

3. Общая стоимость строений и сооружений на участке (в руб.)

в ценах этого года	Основные строения		Служебные строения и сооружения		Всего	
	восстановительная стоимость (балансовая)	<i>остат</i> действительная стоимость	восстановительная стоимость (балансовая)	действительная стоимость	восстановительная стоимость	<i>остат</i> действительная стоимость
1	2	3	4	5	6	7
196	7464346550	7070229065			7464346550	7070229065

ПРИЛАГАЕТСЯ ПЛАН ЗЕМЕЛЬНОГО УЧАСТКА

Начальник БТИ

27

Инвентарный номер БТИ

9550

Эксплуатационные показатели жилого дома (строение)

по улице

Мирной

1. Проектная организация		14. Количество лестн. клеток (шт.)	2
2. Генеральный подряд		15. Количество лифтов	-
3. Эксплуатационная организация		16. пассажирских	-
4. Дата принятия в эксплуатацию		17. грузовых	-
5. Оценка приемочной комиссии		18. Высота техподполья	-
6. Год последнего капитального ремонта		19. Количество кухонь	116
7. Балансовая стоим. (руб.)		20. ванных комнат	
8. Уборочная площадь общих коридоров и мест общего пользования (м ²)	643.3	21. туалетов	
9. Уборочная площадь лестниц (м ²)	193.7	22. совмещ. санузлов	116
10. Средняя внутренняя высота помещений (м)	2.49	23. Площадь фасадов	
11. Срок службы	-	24. Площадь кровель	
Полная норма амортиз. отч. в т. ч. на кап. ремонт	-	25. Расход тепла ККАЛ/ч.	
12. Норма отчисл. на текущий ремонт	-	Расход воды расчетный м ³ /ч.	
Межремонт. период для кап. ремонта	-	Расчетный расход газа	
13. Средняя площадь квартиры (м ²)	17.8	Расход эл. энергии квт.	

Литер	Этаж	№ квартиры	№ комнаты, кухни, коридора	Назначение помещения	Форма подсчета помещения по внутренним размерам	Площадь помещения в кв. м								Внутренняя высота помещения			
						общая полезная	жилая		основная	вспомогательная	основная	вспомогательная					
							основная	подсобная									
8	9	10	11	12	13	14	15										
Б	I	62	1	жилая		14.3	14.3								255		
			2	-"-		11.4	11.4										
			3	кухня		6.9		6.9									
			4	ванная		3.5		3.5									
			5	коридор		6.1		6.1									
			Итого:					42.2	45.7	16.5							
			коридор общего пользования;					63.8									
лестница					15.2												
Б	I	106	1	жилая		13.5	13.5							245			
			2	жилая		9.4	9.4										
			3	жилая		6.2	6.2										
			4	кухня		7.9		7.9									
			5	коридор		10.1		10.1									
			6	ванная		3.1		3.1									
			7	кладов.		1.5		1.5									
			Итого:					51.7	29.1	22.6							
			107	I	107	1	жилая		12.4	12.4							
						2	кухня		6.3		6.3						
3	ванная					3.6		3.6									
4	коридор					2.9		2.9									
5	кладов.					1.9		1.9									
Итого:					27.1	12.4	14.7										

Дата	Литер	Этаж	№ квартиры	№ комнаты, кухни, коридора	Назначение помещения	Формула подсчета помещения по внутренним размерам	Площадь помещения в кв. м						Внутренняя высота помещения				
							общая полезная	жилая		основная	вспомогательная	основная		вспомогательная			
								основная	подсобная								
1	2	3	4	5	6	7	8	9	10	11	12	13	14	15			
11.12.89	А	V	57	1	жилая		17.3	17.3							2.55		
				2	кухня		10.0		10.0								
				3	с/узел		3.5		3.5								
				4	коридор		3.8		3.8								
				5	кладовая		1.6		1.6								
								Итого:	36.2	17.3	18.9						
						58	1	жилая		17.5	17.5						
							2	кухня		9.7		9.7					
							3	с/узел		3.6		3.6					
							4	коридор		3.8		3.8					
							5	кладовая		1.6		1.6					
									Итого:	36.2	17.5	18.7					
						59	1	жилая		17.5	17.5						
							2	кухня		10.8		10.8					
							3	с/узел		3.5		3.5					
							4	коридор		3.1		3.1					
							5	кладовая		1.6		1.6					
									Итого:	36.5	17.5	19.0					
						60	1	жилая		12.4	12.4						
							2	кухня		6.7		6.7					
			3	с/узел			3.7		3.7								
			4	коридор			2.9		2.9								
			5	кладов.			2.0		2.0								
						Итого:	27.7	12.4	15.3								
			61	1	жилая		12.4	12.4									
				2	кухня		6.7		6.7								
				3	с/узел		3.5		3.5								
				4	коридор		2.9		2.9								
				5	кладов		2.0		2.0								
						Итого:	27.5	12.4	15.1								

Дата	Литер	Этаж	№ квартиры	№ комнаты, кух-ни, коридора	Назначение помещения	Формула подсчета помеще-ния по внут-ренним разме-рам	Площадь помещения в кв. м						Внутренняя вы-сота помещения	
							общая полез-ная	жилая		Дружная торгов-ля		использова-тельная		использова-тельная
								основная	подсобная	основная	использова-тельная			
1	2	3	4	5	6	7	8	9	10	11	12	13	14	15
4.12.89 А	В		116	1	жилая		14.0	14.0						
				2	-//-		10.6	10.6						
				3	кухня		6.7		6.7					
				4	стужка		3.7		3.7					
				5	коридор		6.4		6.4					
					Итого:		41.4	24.6	16.8					
					коридор общего пользования		58.0							
					Лестница		15.5							
					Всего по 5 эт.		863.6	426.1	434.5					
					коридор общего пользования		121.8							
					Лестница		30.7							
					Всего по дому		4176.4	2066.3	2110.1					
					Общепольз. площадь		5044.9	2066.3	2110.1	384.6	384.7	53.5	47.4	
					Лестница:		193.7					103		
					коридор общего пользования		574.8							
					Глазурь		4.0							
					Электропроводная		5.8							
					Колесчатые		12.8							
					Трасса		45.9							
					Подвал		68.5							

Использование жилой площади

	Для посемейного заселения	Общезития	Гостиницы	Маневр. фонд	Служебная фонд. площадь	Нежилая площадь в жилых помещениях
2	3	4	5	6	7	8
Количество квартир						
Количество комнат						
Общая площадь, м ²						
Жилая площадь, м ²						

Нежилые помещения, используемые для нужд эксплуатационных организаций

Площадь, м ²	Жилищная контора	Комнаты детских дружин	Красные уголки, клубы	Мастерские	Склад, жил. орган.	Теплоузел	Котельная
2	3	4	5	6	7	8	9
Общая основная, м ²							
Общая вспомогат., м ²							

П-Э. Уборочная площадь земельного участка, м

Всего	Дворовая территория в том числе							Всего	Уличный тротуар в том числе			Кроме того, прочие проезды		
	асфальт. покрытия		прочие замощен.	площ. оборуд.		грунт	зеленые насаждения		асфальт	зеленые насаждения	грунт	асфальт	прочие покрытия	
	проезд	тротуар		детские	спортив.									асфальт
1	2	3	4	5	6	7	8	9	10	11	12	13	14	15
06,4	1140,0	130,0	220,0				4116,4							

Сводная ведомость расходов на эксплуатацию здания

Вид затрат	Суммарные затраты за период...	Примечание
Затраты на капитальный ремонт		
Затраты на содержание зданий		

Перечень документов, прилагаемых к техническому паспорту:

1. поэтажные планы
2. Экспликация к поэтажным планам
- 3.

Особые отметки:

.....

.....

.....

.....

.....

.....

.....

.....

.....

.....

Паспорт выдан

Начальник БТИ _____

25

Дата	Литер	Этаж	№ квартиры	№ комнаты, кухни, коридора	Назначение помещения	формула подсчета помещения по внутренним размерам	Площадь помещения в кв. м						Внутренняя высота помещения				
							общая полезная	жилая		основная	вспомогательная	основная		вспомогательная			
								основная	подсобная								
1	2	3	4	5	6	7	8	9	10	11	12	13	14	15			
12.12.89 г.	А.	V	108	1	жилая		17.2	17.2							1.45		
				2	кухня		10.5	10.5									
				3	с/узел		3.4	3.4									
				4	коридор		4.2	4.2									
				5	кладов		1.8	1.8									
							Итого:		37.1	17.2	19.9						
						109	1	жилая		16.2	16.2						
							2	кухня		11.1	11.1						
							3	с/узел		3.5	3.5						
							4	коридор		4.0	4.0						
							5	кладов		1.7	1.7						
								Итого:		36.5	16.2	20.3					
						110	1	жилая		16.8	16.8						
							2	кухня		10.6	10.6						
							3	с/узел		3.4	3.4						
			4	коридор			3.9	3.9									
			5	кладов			1.9	1.9									
					Итого:		36.6	16.8	19.8								
			111	1	жилая		16.5	16.5									
				2	кухня		11.0	11.0									
				3	с/узел		3.5	3.5									
				4	коридор		3.6	3.6									
				5	кладов		1.6	1.6									
					Итого:		36.2	16.5	19.7								

VI. Описание конструктивных элементов здания *лит Б. 1990*
и определение износа

Литера Б Год постройки 1990 Число этажей 1
Группа капитальности I Вид внутренней отделки н/о отделки

№ п. п.	Наименование конструктивных элементов	Описание конструктивных элементов (материал, конструкция, отделка и прочее)	Техническое состояние (осадки, трещины, гниль и т. д.)	Удельный вес по таблице	Поправки к удельному весу, в %	Удельный вес конструктивного элем. с поправк.	Износ в %	% износа к строению гр. 7 × гр. 8	Тек. изм. износ в %	
									100	элемент
1	2	3	4	5	6	7	8	9	10	11
1	Фундаменты	<i>бетонные</i>		5		5	5	0,25		
2	а) Стены и их наружная отделка	<i>кирпичные</i>		15		15	5	0,75		
	б) Перегородки	<i>кирпичные</i>								
3	Перекрытия	чердачное	<i>железобетонное</i>	10		10	5	0,5		
		междуэтажные								
		надподвальное	<i>---</i>							
4	Крыша	<i>Современная рулонная</i>		14		14	10	1,4		
5	Полы	<i>бетонные деревянные</i>		6		6	10	0,6		
6	Проемы	оконные	<i>2-е створные</i>	7		7	10	0,7		
		дверные	<i>фронтонные</i>							
7	Внутренняя отделка	<i>штукатурка побелка окраска</i>		11		11	10	1,1		
8	Сан. и электротехн. устройства	отопление	<i>да</i>	26		26	10	2,6		
		водопровод	<i>да</i>							
		канализация	<i>да</i>							
		гор. водоснаб.	<i>да</i>							
		ванны	<i>да</i>							
		электроосвещ.	<i>да</i>							
		радио	<i>да</i>							
		телефон	<i>да</i>							
вентиляция	<i>да</i>									
лифты										
9	Прочие работы	<i>прочие работы</i>		6		6	10	0,6		

Итого 100 × 100 × 9 ×

износа, приведенный к 100 по формуле:

$$\frac{\% \text{ износа (гр. 9)} \times 100}{\text{удельный вес (гр. 7)}} = \frac{9,100}{100} = 92$$

Экспликация к плану строения по обобществленному фонду

улица

Мирная

Дом № 12

Дата	Литер	Этаж	№ квартиры	№ комнаты, кухни, коридора	Назначение помещения	Форма подсчета помещения по внутренним размерам	Площадь помещения в кв. м							Внутренняя высота помещения			
							общая полезная	жилая		основная	вспомогательная	основная	вспомогательная				
								основная	подсобная								
1	2	3	4	5	6	7	8	9	10	11	12	13	14	15			
12.11.89 № 1	5		112	1	жилая		17,2	17,2							2,45		
				2	кухня		11,0		11,0								
				3	туалет		3,6		3,6								
				4	коридор		3,6		3,6								
				5	кладов		1,6		1,6								
								Итого:	37,0	17,2	19,8						
						113	1	жилая		17,3	17,3						
							2	кухня		10,9		10,9					
							3	туалет		3,6		3,6					
							4	коридор		4,0		4,0					
							5	кладов		1,8		1,8					
								Итого:	37,6	17,5	20,3						
						114	1	жилая		16,6	16,6						
							2	кухня		11,0		11,0					
							3	туалет		3,5		3,5					
			4	коридор			2,1		2,1								
			5	кладов			1,7		1,7								
					Итого:	34,9	16,6	18,3									
			115	1	жилая		13,8	13,8									
				2	-		10,6		10,6								
				3	-		6,5		6,5								
				4	кухня		4,9		4,9								
				5	коридор		10,8		10,8								
				6	туалет		3,0		3,0								
				7	кладов		1,5		1,5								
					Итого:	54,1	30,9	23,2									


XIII. Ограждения и сооружения (замощения) на участке

Литера	Наименование ограждений и сооружений	Материал, конструкция	Размеры			Площадь м. кв.	№ сборки	№ таблицы	Измеритель	Стоимость измерителя по таблице	Восстан. стоимость в рублях	% износа	Действит. стоимость в рублях
			длина в м	ширина, высота м									

XIV. Общая стоимость (в руб.)

В ценах какого года	Основные строения		Служебные постройки		Сооружения		Всего	
	восстановительная	<i>остат. действительная</i>	восстановительная	действительная	восстановительная	действительная	восстановительная	<i>остат. действительная</i>
1996	3057600000	2815438020					3057600000	2815438020

« 15 » Октября 19 96 г.
 « 25 » октября 19 96 г.
 « » 28.10. 96 г.


 Исполнил: Шульц
 Проверил: Дубинин
 Директор МПТИ: Дубинин

XV. Отметка о последующих обследованиях

Дата обследования	« » 19 г.	« » 19 г.	« » 19 г.
Обследовал			
Проверил			
Начальник бюро			