

Поставлен на учет
 в ГУ "КБТИ" г. Хабаровска
 "02" 06 1966 г.
 Этот технический паспорт не является
 документом государственного образца

ГОСУДАРСТВЕННОЕ УЧРЕЖДЕНИЕ
 "КРАЕВОЕ БЮРО ТЕХНИЧЕСКОЙ ИНВЕНТАРИЗАЦИИ"
 УПРАВЛЕНИЕ ТЕХНИЧЕСКОЙ ИНВЕНТАРИЗАЦИИ
 г. ХАБАРОВСК

Область, республика, край Хабаровский
 Район _____
 Город (другое поселение) Хабаровск
 Район города Железнодорожный

ТЕХНИЧЕСКИЙ ПАСПОРТ ДОМОВЛАДЕНИЯ

№ 16 по улице Матвеевское шоссе
 (местоположение объекта учета)

Инвентарный номер	15226			Квартал	663		
Номер в реестре жилищного фонда	4-20-676						
Кадастровый номер							
Индекс кадастрового номера	А	Б	В	Г	Д	Е	
Реестр кадастрового номера							

Паспорт составлен по состоянию на " 6 " декабря 2006 г.
 (указывается дата обследования объекта учета)

I. Сведения о принадлежности

№ п/п	Субъект права: граждан - фамилия, имя, паспорт; юридических лиц - по Уставу	для отчества, для	Документы, подтверждающие право собственности, владения и пользования	Доля (часть, литер)
1	2	3	3	4
	МУП ГХ			
	"Служба заказчика по жилищно-коммунальным услугам"			

II. Экспликация площади земельного участка (в кв.м)

Площадь участка				Незастроенная площадь											
по документам	по фактич. пользованию	в том числе		дворовое покрытие						зелёные насаждения					
		застроенная	незастроен.	поезды	тротуары	площадки детские	площадки спортивные	прочие замощения	придомовой сквер	газон с деревьями	газоны, цветники, клумбы	плодовый сад	прочее		
1	2	3	4	5	6	7	8	9	10	11	12	13	14	15	16

III. Описание зданий и сооружений

Литер по плану	Наименование	По наружному обмеру		Характеристика конструктивных элементов				
		площадь, кв. м.	объем, куб. м.	фундамент	стены	перекрытия	крыша	полы
1	2	3	4	5	6	7	8	9
3	Подвал	714,6	1787	ж/бетонные блоки	кирпичные	железобетонные плиты		бетонные
3	Основная часть	712,0	6444	ж/бетонные блоки	кирпичные	железобетонные плиты	шифер	дощатые, линолеум, плитка
3-32	Крыльца	16,0						
1-21.	Балконы	48,6						

IV. Назн:

Литеры	Наз
1	
3	Основ

Полная
Остаток
Действ

ГОСУДАРСТВЕННОЕ УЧРЕЖДЕНИЕ
"КРАЕВОЕ БЮРО ТЕХНИЧЕСКОЙ ИНВЕНТАРИЗАЦИИ"
УПРАВЛЕНИЕ ТЕХНИЧЕСКОЙ ИНВЕНТАРИЗАЦИИ
г. ХАБАРОВСК

имечание

5

Область, республика, край Хабаровский

Район _____

Город (другое поселение) Хабаровск

Район города Железнодорожный

ТЕХНИЧЕСКИЙ ПАСПОРТ ЗДАНИЯ (СТРОЕНИЯ)

№ 16 по улице Матвеевское шоссе (Лит. 3)
(местоположение объекта учета)

Инвентарный номер	15226	Квартал	663			
Номер в реестре жилищного фонда	4-20-676					
Кадастровый номер						
Индекс кадастрового номера	А	Б	В	Г	Д	Е
Реестр кадастрового номера						

Паспорт составлен по состоянию на " 6 " декабря 2006 г.
(указывается дата обследования объекта учета)

3

I. Архитектурно-планировочные и эксплуатационные показатели

Серия, тип проекта _____
 (по основному строению)
 Год постройки **1960** переоборудовано В _____ год
 надстроено _____
 Год последнего капитального ремонта _____ Число этажей **3**
 Кроме того имеется: тех.подвал, технический этаж, мансарда, мезенин
 (ненужное зачеркнуть)
 Строительный объем **8178** куб. м. Число лестниц **3** шт.; их уборочная площадь **101,9** кв. м.
 Уборочная площадь общих коридоров и тамбуров **107,6** кв. м.
 Площадь здания (с подвалом, тех.этажом, лоджиями, балконами, коридорами и лестн. клетками) **2164,2** кв. м.
 из нее: Жилые помещения: общая площадь квартир (с лоджиями, балконами) **1508,5** кв. м.
 площадь квартир **1508,5** кв. м., в том числе жилая площадь **998,7** кв. м.

Распределение площади квартир жилого здания по числу комнат

1-комнатных площадь				2-комнатных площадь				3-комнатных площадь				4-комнатных площадь				5 и более комнат площадь				Всего площадь			
количество	общая	квартир	жилая	количество	общая	квартир	жилая	количество	общая	квартир	жилая	количество	общая	квартир	жилая	количество	общая	квартир	жилая	количество	общая	квартир	жилая
1	2	3	4	5	6	7	8	9	10	11	12	13	14	15	16	17	18	19	20	21	22	23	24
15	476,6	476,6	269,5	9	368,7	368,7	250,2	12	663,2	663,2	479									36	1508,5	1508,5	998,7

Распределение площади квартир жилого здания с учетом архитектурно-планировочных особенностей

В квартирах				В помещениях коридорной системы				В общежитиях				Из площади квартир расположено:											
кол-во жилых		площадь		кол-во жилых		площадь		кол-во жилых		площадь		в мансардных этажах				в цокольных этажах							
квартир	комнат	квартир	жилая	квартир	комнат	квартир	жилая	квартир	комнат	квартир	жилая	квартир	комнат	квартир	жилая	квартир	комнат	квартир	жилая	квартир	комнат	квартир	жилая
1	2	3	4	5	6	7	8	9	10	11	12	13	14	15	16	17	18	19	20	21	22	23	24
36	69	1508,5	998,7																				

II. Техн

гера **3**
 сло этажей **3**

№	Наим. конструктивных элементов
1	Фундамент
2	Наружные и внутренние капитальные стены
3	Перегородки
4	Перекрытия
	Чердак
	Междуэтажные перекрытия
5	Надпольные покрытия
	Крыша
6	Полы
	1-го этажа
7	Окна
	последних этажей
8	Двери
	Внутренние
9	Отделка
	Наружная
10	Вид отопления
	Печное
	Калориферы
	АГВ
	Центральное
	Другое
	Электротопление
	Водотопление
	Канальное
	Горячая вода
11	Сантехнические устройства
	Ванные
	Газоснабжение
	Напольные покрытия
	Телекоммуникации
	Радиотелевизионные
	Телевизионные
	Сигнализация
	Музыкальные
	Лифты
Вентиляция	
12	Крыльца

атели

II. Техническое описание здания или его основной пристройки

тера 3 **Основная часть** Год постройки 1960
 ксло этажей 3 Год последнего капремонта _____

№ и/п	Наименование конструктивных элементов	Описание элементов (материал, конструкция или система, отделка и прочее)		
		1	3	
3	1	Фундамент	ж/бетонные блоки	
101,9 кв. м.	2	Наружные и внутренние капитальные стены	кирпичные,штукатурка,побелка	
107,6 кв. м.	3	Перегородки	кирпичные,деревянные	
2164,2 кв. м.	4	Перекрытия	Чердачное	железобетонные плиты
1508,5 кв. м.			Междуэтажное	железобетонные плиты
998,7 кв. м.			Надподвальное	железобетонные плиты
	5	Крыша	шифер	
омнат	6	Полы	1-го этажа	линолеум ,дощатые,плитка
			последующих этажей	линолеум ,дощатые,плитка
Всего площадь	7	Проемы	Окна	двойные створные, окрашенные,пластиковые
			Двери	простые деревянные и металлические
21 22 23 24	8	Отделка	Внутренняя	штукатурка/побелка,покраска, ГВЛ, обои
			Наружная	
35 1508,5 1508,5 998,7	9	Вид отопления	Печное	
			Калориферное	
			АГВ	
			Центральное отопление	центральное
			Другое	
тектурно-	9	Электро- и сантехнические устройства	Электричество	скрытая
			Водопровод	центральный
			Канализация	центральная
			Горячее водоснабжение	центральное
			Ванны	да
			Газоснабжение	сетевое
			Напольные электроплиты	
			Телефон	да
			Радио	да
			Телевидение	да
оложено:	21 22 23 24	кол-во жилых площадь	Сигнализация	
			Мусоропровод	
			Лифт	
			Вентиляция	
	10	Крыльца, лестницы, прочее	прочее	

Износ : 48 %

я (кв. м)

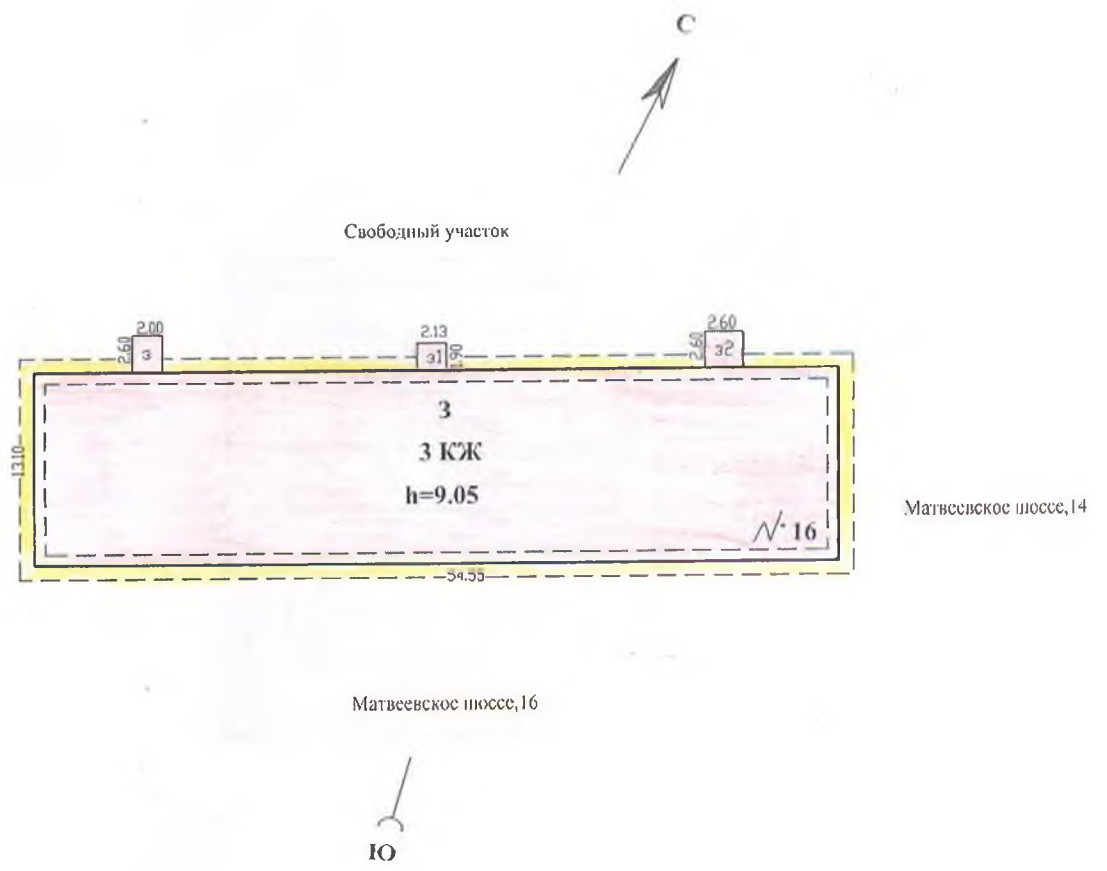
Лифты	
пассажирский	грузопассажирский
23	24
грузовой	Телефоны
25	26
Напольные плиты (жил. пл.)	27

не дения,	Доля (часть, литер)
	4

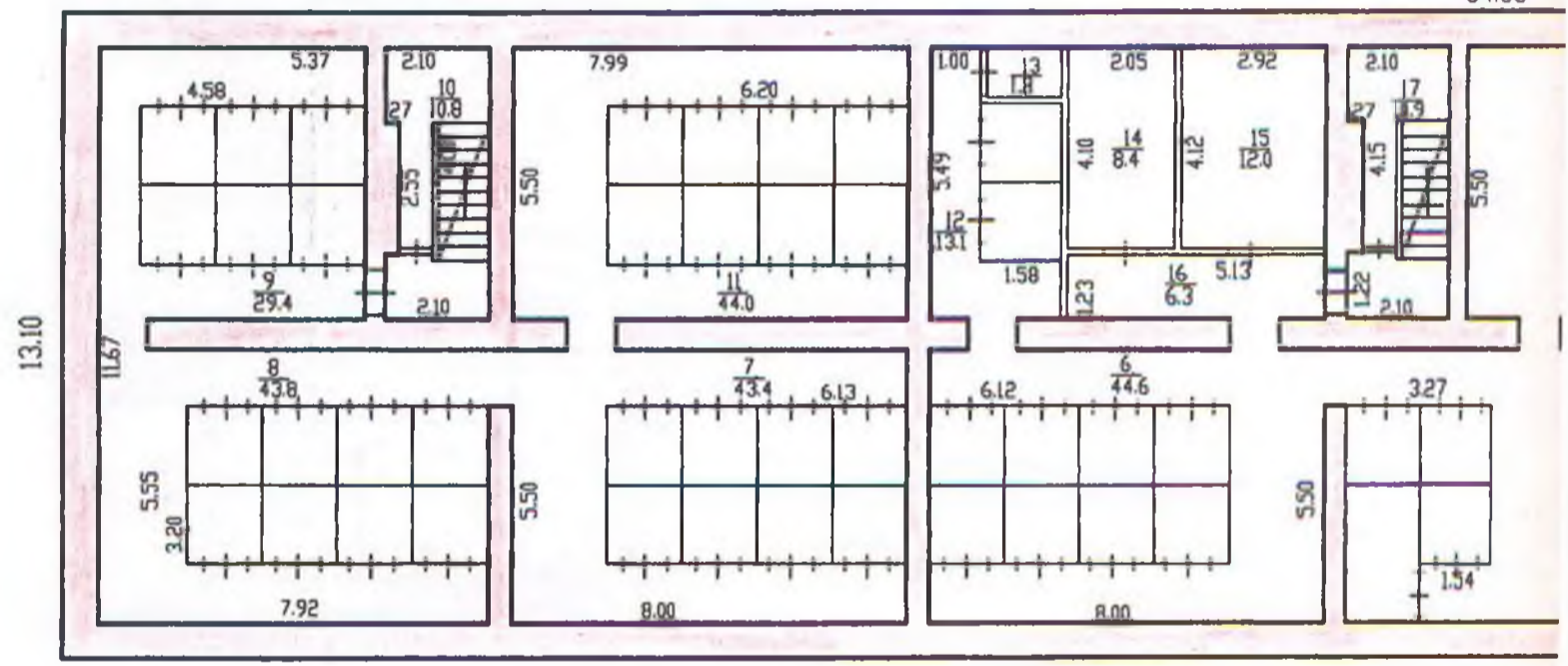
4995	ру
87860	ру
9606	ру
76664	ру

порту:	Примечани
	5

Схема земельного участка
Железнодорожный район
Матвеевское шоссе,16



Государственное учреждение "Красное Бюро Технической Инвентаризации" Управление технической инвентаризации			
Квартал 663	Схема земельного участка		
Инвентарный N 15226			
Дата	Исполнитель	Фамилия И.О.	Подпись
6.12.2006г.	Специалист	Чигирёва С.А.	<i>[Signature]</i>
	Зав сектора	Аухатпина Т.А.	<i>[Signature]</i>

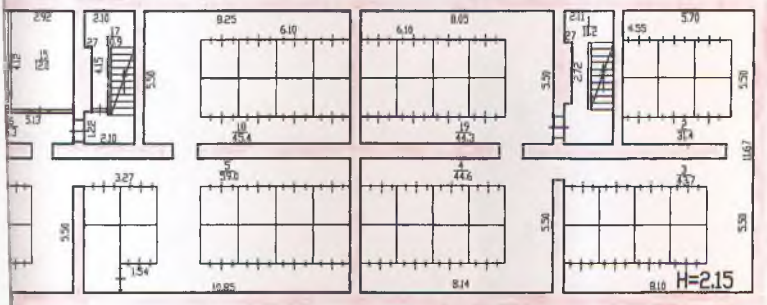


г.Хабаровск, Железнодорожный район,

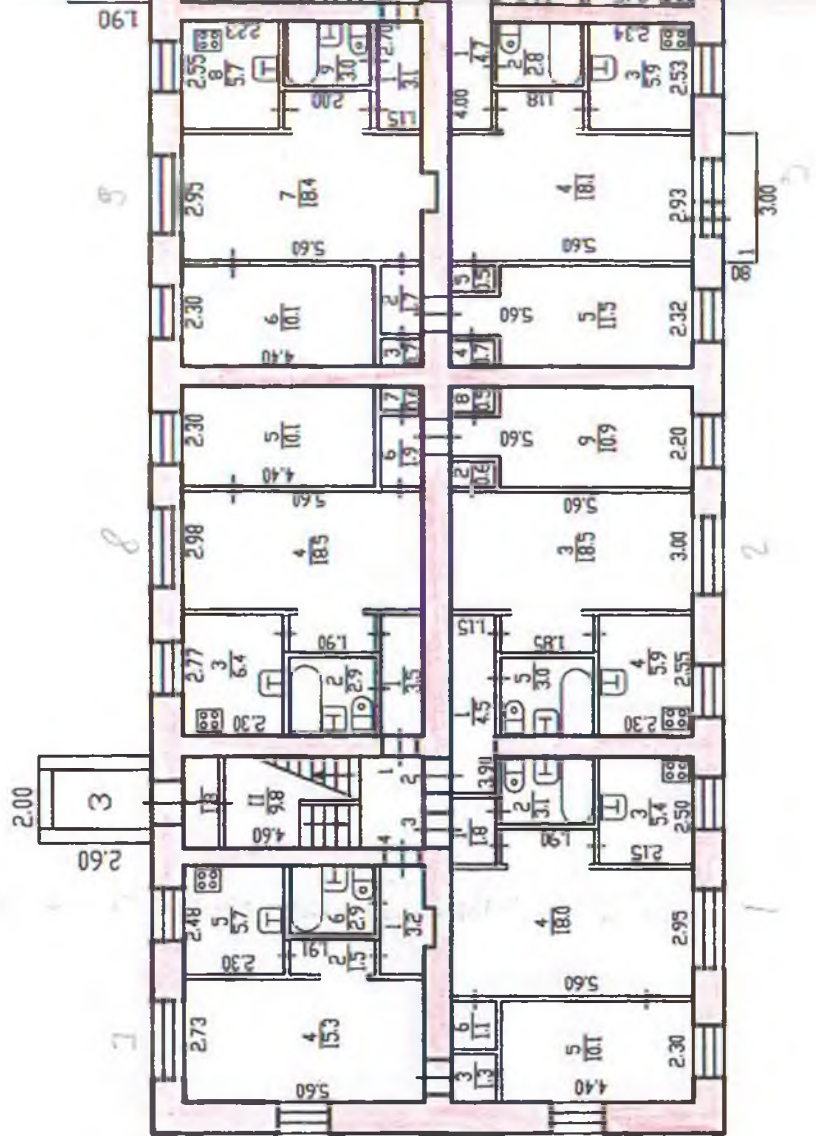
Матвеевское шоссе,16

54.55

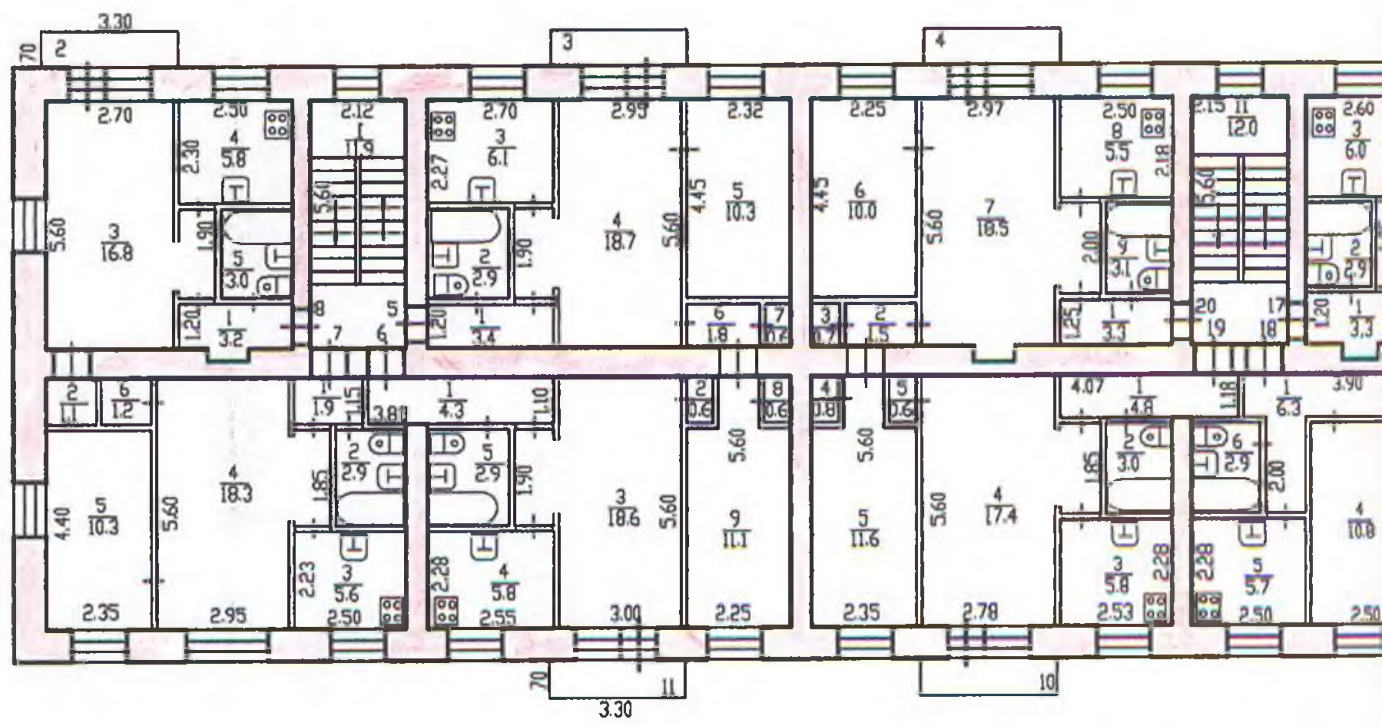
Лит.3 подвал
H=2.50



Государственное учреждение "Краевое Бюро Технической Инвентаризации"			
Инвентарный N 15226 Квартал 663	План подвала Лит.3		масштаб 1:200
Дата 6.12.2006	Исполнитель Специалист Нач.отдела	Фамилия И.О. Чигирёва С.А. Аухаткина Т.А.	Подпись

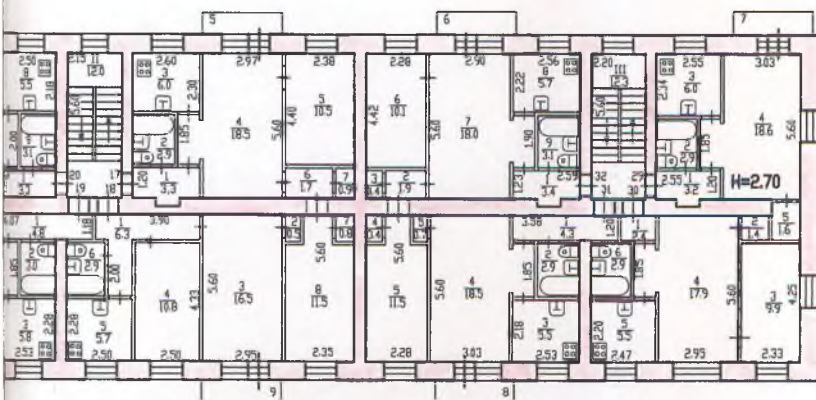


13.10

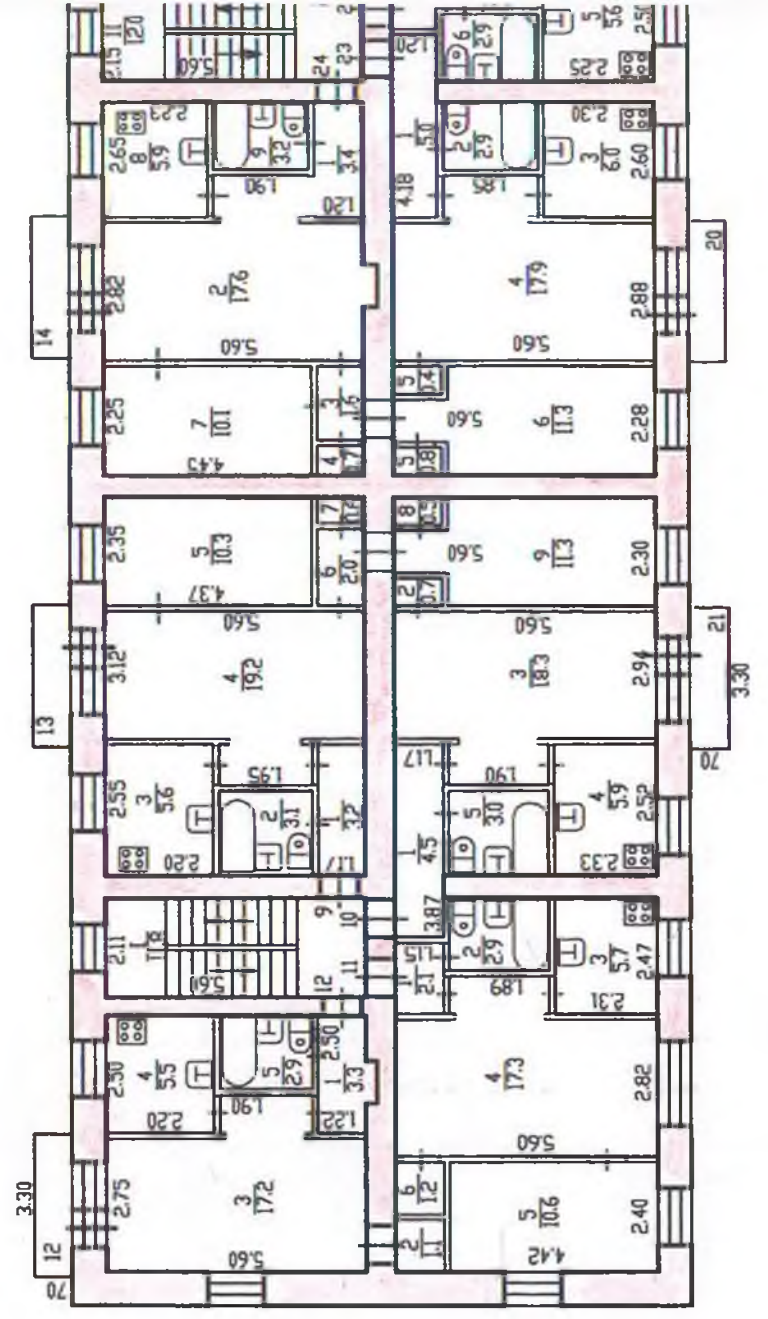


г.Хабаровск, Железнодорожный район,

Матвеевское шоссе,16



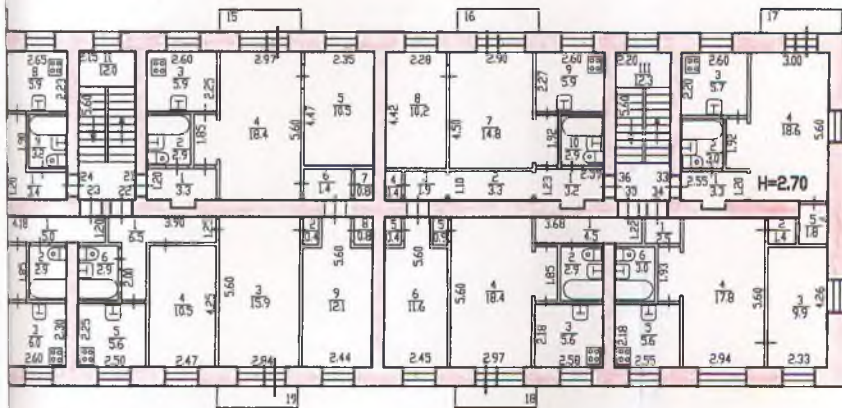
Государственное учреждение "Краевое Бюро Технической Инвентаризации"			
Инвентарный N 15226 Квартал 663	План 2-го этажа Лит.З	масштаб 1:200	
Дата	Исполнитель	Фамилия И.О.	Подпись
6.12.2006	Специалист Нач.отдела	Чигирева С.А. Аухаткина Т.А.	





г.Хабаровск, Железнодорожный район,

Матвеевское шоссе,16



Государственное учреждение "Краевое Бюро Технической Инвентаризации"			
Инвентарный N 15226 Квартал 663	<i>План 3-го этажа Лит.З</i>	масштаб <i>1:200</i>	
Дата	Исполнитель	Фамилия И.О.	Подпись
<i>6.12.2006</i>	Специалист	<i>Чигирёва С.А.</i>	<i>[Signature]</i>
	Нач.отдела	<i>Духаткина Т.А.</i>	<i>[Signature]</i>

Экспликация

к поэтажному плану здания (строения),

расположенного в городе (другом поселении)

Хабаровск

по улице

Матвеевское шоссе, 16

Этажер по плану	Этаж	Номер помещения (квартиры и пр.)	Номер комнаты, кухни, коридора и пр.	Назначение помещений: жилая комната, кухня, коридор, ванная и т.п.	Формула подсчета площади и помеще ний	Общая площадь (м ²)	в том числе площадь			Площадь помещений общего пользования	Нежилое			Высота помещения по внутреннему обмеру
							квартиры	из нее				основная	подсобная	
								жилая	вспомогательная (подсобная)					
1	2	3	4	5	6	7	8	9	10	11	12	13	14	16
3	подвал	1		лесн.клетка		11,2								2,15
		2		кладовые		31,4								
		3		кладовые		43,7								
		4		кладовые		44,6								
		5		кладовые		59,0								
		6		кладовые		44,6								
		7		кладовые		43,4								
		8		кладовые		43,8								
		9		кладовые		29,4								
		10		лесн.клетка		10,8								
		11		кладовые		44,0								
		12		кладовые		13,1								
		13		щитовая		1,8								
		14		щитовая		8,4								
		15		щитовая		12,0								
		16		коридор		6,3								
		17		лесн.клетка		10,9								
		18		кладовые		45,4								
		19		кладовые		44,3								
				Итого:		548,1								

Литер по плану	Этаж	Номер помещения (квартиры и пр.)	Номер комнаты, кухни, коридора и	Назначение помещений: жилая комната, кухня, коридор, ванная и т.п.	Формула подсчета площади помещений	Общая площадь (м ²)	в том числе площадь				Площадь помещений общего пользования	Нежилое	Высота помещения по внутреннему	
							квартиры	жилая	вспомогательная (подсобная)	из нее				
1	2	3	4	5	6	7	8	9	10	11	12	13	14	16
3	1	1	1	коридор	Итого по квартире	32,5	32,5	18,5	14,0					2,60
			2	сан.узел										
			3	кухня										
			4	жилая										
			5	жилая										
			6	шкаф										
			1	коридор										
			2	сан.узел										
			3	кухня										
			4	жилая										
			5	жилая										
			6	шкаф										
			4	Итого по квартире										
13	1	13	1	коридор	Итого по квартире	29,9	29,9	15,3	14,6					2,60
			2	сан.узел										
			3	кухня										
			4	жилая										
			1	коридор										
			2	сан.узел										
			3	кухня										
			4	жилая										
			1	коридор										
			2	сан.узел										
			3	кухня										
			4	жилая										
			4	Итого по квартире										

Улице				Затраченного в городе			
Этаж	Номер помещения (квартиры и пр.)	Номер комнаты, кухни, коридора и	Назначение помещений: жилая комната, кухня, ванная	Этаж	Номер помещения (квартиры и пр.)	Номер комнаты, кухни, коридора и	Назначение помещений: жилая комната, кухня, ванная
2	3	4	5	1	13	5	6
14	14	1	коридор	Итого	15	15	1,8
		2	шкаф				
		3	жилая				
		4	кухня				
		5	жилая				
		6	сан.узел				
		1	коридор				
		2	сан.узел				
		3	кухня				
		4	жилая				
		5	жилая				
		6	шкаф				
		16	Итого по квартире				
16	Итого по квартире	16	2,9				
16	Итого по квартире	16	5,6				
16	Итого по квартире	16	19,2				

к поэтажному плану здания (строения),
 расположенного в городе (другом поселении)

Хабаровск

Матвеевское шоссе, 16

о улице

13	Основная	14	подсобная	16	Высота помещения по внутреннему обмеру	Этаж													
						1	2	3	4	5	6	7	8	9	10	11	12	13	14
				2,60															
				Итого по квартире															
13	Основная	14	подсобная	16	Высота помещения по внутреннему обмеру	Этаж	Номер помещения (квартиры и пр.)	Номер комнаты, кухни, коридора и	Назначение помещений: жилая комната, кухня, коридор, ванная и т.п.	Формула подсчета площадей помещений и	Общая площадь (м ²)	в том числе площадь		Площадь помещений общего пользования	Нежилое	служебная		Высота помещения по внутреннему обмеру	
						1	13	5	жилая		10,0	квартиры	жилая	вспомогательная (подсобная)		основная	подсобная	2,60	
						2	13	6	коридор		1,5								
						3	13	7	шкаф		0,7								
						4	13	8	шкаф		0,8								
						5	13	9	жилая		11,3								
						6	13		Итого по квартире		55,2	55,2	40,5	14,7					
						1	14	1	коридор		6,2			6,2					
						2	14	2	шкаф		0,7			0,7					
						3	14	3	жилая		16,7								
						4	14	4	жилая		10,9								
						5	14	5	кухня		6,2			6,2					
						6	14	6	сан.узел		2,8			2,8					
							14		Итого по квартире		43,5	43,5	27,6	15,9					
						1	15	1	коридор		4,7			4,7					
						2	15	2	сан.узел		2,8			2,8					
						3	15	3	кухня		5,9			5,9					
						4	15	4	жилая		18,1		18,1						
						5	15	5	шкаф		0,5			0,5					
							15		Итого по квартире		32,0	32,0	18,1	13,9					
						1	16	1	коридор		3,1			3,1					
						2	16	2	коридор		1,7			1,7					
						3	16	3	шкаф		0,7			0,7					
						4	16	4	шкаф		0,7			0,7					
						5	16	5	ЖИЛАЯ		11,5		11,5						
						6	16	6	ЖИЛАЯ		10,1		10,1						
						7	16	7	жилая		18,4		18,4						
						8	16	8	кухня		5,7			5,7					
						9	16	9	сан.узел		3,0			3,0					
							16		Итого по квартире		54,9	54,9	40,0	14,9					

Литер по плану	Этаж	Номер помещения (квартиры и пр.)	Номер комнаты, кухни, коридора и	Назначение помещений: жилая комната, кухня, коридор, ванная и т.п.	Формула подсчета площади помещений	Общая площадь (м ²)	в том числе площадь				Площадь помещений общего пользования	Нежилое	основная	подсобная	Высота помещения по внутреннему
							квартиры	жилая	из нее	вспомогательная (подсобная)					
1	2	3	4	5	6	7	8	9	10	11	12	13	14	16	
3	1	25	1	коридор		3,3			3,3					2,60	
			2	шкаф		2,8			2,8						
			3	шкаф		6,0			6,0						
			4	жилая		18,7		18,7							
			5	кухня		1,6			1,6						
			Итого по квартире		25	32,4	32,4	18,7	13,7						
		26	1	коридор		2,2			2,2						
			2	шкаф		1,2			1,2						
			3	жилая		10,2		10,2							
			4	жилая		18,6		18,6							
			5	кухня		5,9			5,9						
			6	сан.узел		2,9			2,9						
			Итого по квартире		26	41,0	41,0	28,8	12,2						
		27	1	коридор		4,6			4,6						
			2	сан.узел		3,0			3,0						
			3	кухня		5,7		18,6	5,7						
			4	жилая		18,6		18,6							
			5	шкаф		0,7			0,7						
			Итого по квартире		27	32,6	32,6	18,6	14,0						
		28	1	коридор		3,1			3,1						
			2	коридор		1,7			1,7						
			3	шкаф		0,6			0,6						
			4	шкаф		0,6			0,6						
			5	жилая		11,4		11,4							
			6	жилая		9,9		9,9							
			7	жилая		19,6		19,6							
			8	кухня		5,4			5,4						
			9	сан.узел		2,9			2,9						
			Итого по квартире		28	55,2	55,2	40,9	14,3						
			Итого по 1-му этажу:			504,4	504,4	335,0	169,4						
			Тамбуры: I, III, V			5,7				5,7					
			Лесн. клетки: II, IV, VI			29,6				29,6					

Ложного в
лице

Этаж

Номер помещения (квартиры и пр.)

Номер комнаты, кухни, коридора и пр.

1

2

3

4

5

6

7

8

9

10

11

12

13

14

15

16

17

18

19

20

21

22

23

24

25

26

27

28

29

30

31

32

33

34

35

36

37

38

39

40

41

42

43

44

45

46

47

48

49

50

51

52

53

54

55

56

57

58

59

60

61

62

63

64

65

66

67

68

69

70

Экспликация

к поэтажному плану здания (строения),
положенного в городе (другом поселении)

Матвеевское шоссе, 16

Хабаровск

№	13	14	16	Высота помещения по внутреннему обмеру		Этаж	Номер помещения (квартиры и пр.)	Номер комнаты, кухни, коридора и пр.	Назначение помещений: жилая комната, кухня, коридор, ванная и т.п.	Формула подсчета площади помещений	Общая площадь (м ²)	в том числе площадь			Площадь помещений общего пользования	Нежилое	13	14	16	
				улице								квартиры	из нее	вспомогательная (подсобная)						основная
				2,60																
				Итого по квартире						32,2		32,2	18,6	13,6						
				2	2	2	5	4	5	6	7	8	9	10	11	12	13	14	16	
				2	2	2	5	1	коридор		3,4			3,4					2,70	
				2	2	2	5	2	сан.узел		2,9			2,9						
				2	2	2	5	3	кухня		6,1			6,1						
				2	2	2	5	4	жилая		18,7		18,7							
				2	2	2	5	5	жилая		10,3		10,3							
				2	2	2	5	6	коридор		1,8			1,8						
				2	2	2	5	7	шкаф		0,6			0,6						
				2	2	2	5	8	шкаф		0,6			0,6						
				2	2	2	5	9	жилая		11,1		11,1							
				2	2	2	5		Итого по квартире	5	55,5	55,5	40,1	15,4						
				2	2	2	5	1	коридор		4,3			4,3						
				2	2	2	5	2	шкаф		0,6			0,6						
				2	2	2	5	3	жилая		18,6		18,6							
				2	2	2	5	4	кухня		5,8			5,8						
				2	2	2	5	5	сан.узел		2,9			2,9						
				2	2	2	5		Итого по квартире	6	32,2	32,2	18,6	13,6						
				2	2	2	5	1	коридор		1,9			1,9						
				2	2	2	5	2	сан.узел		2,9			2,9						
				2	2	2	5	3	кухня		5,6			5,6						
				2	2	2	5	4	жилая		18,3		18,3							
				2	2	2	5	5	жилая		10,3		10,3							
				2	2	2	5	6	шкаф		1,2			1,2						
				2	2	2	5		Итого по квартире	7	40,2	40,2	28,6	11,6						
				2	2	2	5	1	коридор		3,2			3,2						
				2	2	2	5	2	шкаф		1,1			1,1						
				2	2	2	5	3	жилая		16,8		16,8							
				2	2	2	5	4	кухня		5,8			5,8						
				2	2	2	5	5	сан.узел		3,0			3,0						

Литер по плану	Этаж	Номер помещения (квартиры и пр.)	Номер комнаты, кухни, коридора и	Назначение помещений: жилая комната, кухня, коридор, ванная и т.п.	Формула подсчета площади помещений	Общая площадь (м ²)	в том числе площадь из нее			Площадь помещений общего пользования	Нежилое	основная	подсобная	Высота помещения по инвентарному
							квартиры	жилая	вспомогательная (подсобная)					
1	2	3	4	5	6	7	8	9	10	11	12	13	14	15
3	2	8		Итого по квартире	8	29,9	29,9	16,8	13,1					2,7
		17	1	коридор		3,3			3,3					
			2	сан.узел		2,9			2,9					
			3	кухня		6,0			6,0					
			4	жилая		18,5		18,5						
			5	жилая		10,5		10,5						
			6	коридор		1,7			1,7					
			7	шкаф		0,9			0,9					
			8	шкаф		0,8			0,8					
			9	жилая		11,5		11,5						
				Итого по квартире	17	56,1	56,1	40,5	15,6					
		18	1	коридор		6,3			6,3					
			2	шкаф		0,5			0,5					
			3	жилая		16,5		16,5						
			4	жилая		10,8		10,8						
			5	кухня		5,7			5,7					
			6	сан.узел		2,9			2,9					
				Итого по квартире	18	42,7	42,7	27,3	15,4					
		19	1	коридор		4,8			4,8					
			2	сан.узел		3,0			3,0					
			3	кухня		5,8			5,8					
			4	жилая		17,4		17,4						
			5	шкаф		0,6			0,6					
				Итого по квартире	19	31,6	31,6	17,4	14,2					
		20	1	коридор		3,3			3,3					
			2	коридор		1,5			1,5					
			3	шкаф		0,7			0,7					
			4	шкаф		0,8			0,8					
			5	жилая		11,6		11,6						
			6	жилая		10,0		10,0						
			7	жилая		18,5		18,5						
			8	кухня		5,5			5,5					
			9	сан.узел		3,1			3,1					

положенного в городе

Этаж	Номер помещения (квартиры и пр.)	Номер комнаты, кухни, коридора и	Назначение помещений: жилая комната, кухня, ванная
2	3	4	5
2	20		Итого по
	29	1	кор
		2	сан
		3	ку
		4	жи
		5	ш
			Итого
	30	1	ко
		2	ш
		3	жи
		4	жи
		5	ку
		6	сан
			Итого
	31	1	к
		2	с
		3	
		4	
		5	
			Итого
	32	1	
		2	
		3	
		4	
		5	
		6	
		7	
		8	

Экспликация

к поэтажному плану здания (строения),
 расположенного в городе (другом поселении)
 Матвеевское шоссе, 16

Хабаровок

		Высота помещения по внутреннему обмеру											
		13	14										
		Основная	подсобная										
		2,70											
Улице Матвеевское шоссе, 16													
Этаж	Номер помещения (квартиры и пр.)	Номер комнаты, кухни, коридора и	Назначение помещений: жилой комната, кухня, коридор, ванная и т.п.	Формула подсчета площади помещений и	Общая площадь (м ²)	в том числе площадь			Площадь помещений общего пользования	Нежилое	Высота помещения по внутреннему обмеру		
						квартиры	из нее жилая	вспомогательная (подсобная)					
2	20	4	5	6	7	8	9	10	11	12	13	14	15
	Итого по квартире			20	55,0	55,0	40,1	14,9					2,70
29	1	коридор	коридор		3,2			3,2					
	2	сан узел	сан узел		2,9			2,9					
	3	кухня	кухня		6,0		18,6	6,0					
	4	жилая	жилая		18,6								
	5	шкаф	шкаф		1,6			1,6					
	Итого по квартире			29	32,3	32,3	18,6	13,7					
30	1	коридор	коридор		2,4			2,4					
	2	шкаф	шкаф		1,4			1,4					
	3	жилая	жилая		9,9		9,9						
	4	жилая	жилая		17,9		17,9						
	5	кухня	кухня		5,5			5,5					
	6	сан узел	сан узел		2,9			2,9					
	Итого по квартире			30	40,0	40,0	27,8	12,2					
31	1	коридор	коридор		4,3			4,3					
	2	сан узел	сан узел		2,9			2,9					
	3	кухня	кухня		5,5		18,5	5,5					
	4	жилая	жилая		18,5								
	5	шкаф	шкаф		0,7			0,7					
	Итого по квартире			31	31,9	31,9	18,5	13,4					
32	1	коридор	коридор		3,4			3,4					
	2	коридор	коридор		1,9			1,9					
	3	шкаф	шкаф		0,4			0,4					
	4	шкаф	шкаф		0,4			0,4					
	5	жилая	жилая		11,5		11,5						
	6	жилая	жилая		10,1		10,1						
	7	жилая	жилая		18,0		18,0						
	8	кухня	кухня		5,7			5,7					

1	2	3	4	5	6	7	в том числе площадь			10	11	12	13		14	15
							квартиры	жилая	из нее				основная	подсобная		
Литер по плану	Этаж	Номер помещения (квартиры и пр.)	Номер комнаты, кухни, коридора и	Назначение помещений: жилая комната, кухня, коридор, ванная и т.п.	формула подсчета площади помещений	Общая площадь (м ²)										
3	2	32	9	сан.узел		3,1			3,1							
				Итого по квартире	32	54,5	54,5	39,6	14,9							
				Итого по 2-му этажу:		501,9	501,9	333,9	168,0							
				Лесн.клетки: I, II, III		36,2				36,2						

Высота помещения по архитектурному плану		Помещенного в ГО	
1	2	3	4
1	2	3	4
2	3	4	5
3	4	5	6
4	5	6	7
5	6	7	8
6	7	8	9
7	8	9	10
8	9	10	11
9	10	11	12
10	11	12	
11			
12			

Экспликация

к поэтажному плану здания (строения).

положенного в городе (другом поселении)
улице **Матвеевское шоссе, 16**

Хабаровск

Этаж	Номер помещения (квартиры и пр.)	Номер комнаты, кухни, коридора и пр.	Назначение помещений: жилая комната, кухня, коридор, ванная и т.п.	Формула подсчета площади помещений	Общая площадь (м ²)	в том числе площадь			Площадь помещений общего пользования	Нежилое	Основная	подсобная	Высота помещения по внутреннему обмеру
						квартиры	жилая	из нее вспомогательная (подсобная)					
2	3	4	5	6	7	8	9	10	11	12	13	14	16
9	1	1	коридор		3,2			3,2					2,70
	2	2	сан.узел		3,1			3,1					
	3	3	кухня		5,6			5,6					
	4	4	жилая		19,2		19,2						
	5	5	жилая		10,3		10,3						
	6	6	коридор		2,0			2,0					
	7	7	шкаф		0,6			0,6					
	8	8	шкаф		0,5			0,5					
	9	9	жилая		11,3		11,3						
			Итого по квартире	9	55,8	55,8	40,8	15,0					
10	1	1	коридор		4,5			4,5					
	2	2	шкаф		0,7			0,7					
	3	3	жилая		18,3		18,3						
	4	4	кухня		5,9			5,9					
	5	5	сан.узел		3,0			3,0					
			Итого по квартире	10	32,4	32,4	18,3	14,1					
11	1	1	коридор		2,1			2,1					
	2	2	сан.узел		2,9			2,9					
	3	3	кухня		5,7			5,7					
	4	4	жилая		17,3		17,3						
	5	5	жилая		10,6		10,6						
	6	6	шкаф		1,2			1,2					
			Итого по квартире	11	39,8	39,8	27,9	11,9					
12	1	1	коридор		3,3			3,3					
	2	2	шкаф		1,1			1,1					
	3	3	жилая		17,2		17,2						
	4	4	кухня		5,5			5,5					
	5	5	сан.узел		2,9			2,9					

Экспликация

к поэтажному плану здания (строения),

положенного в городе (другом поселении)

Хабаровск

улице

Матвеевское шоссе, 16

Этаж	Номер помещения (квартиры и пр.)	Номер комнаты, кухни, коридора и	Назначение помещений: жилая комната, кухня, коридор, ванная и т.п.	Формула подсчета площадей помещений	Общая площадь (м ²)	в том числе площадь			Площадь помещений общего пользования	Нежилое	основная	подсобная	Высота помещения по внутреннему обмеру
						квартиры	жилая	из нее вспомогательная (подсобная)					
2	3	4	5	6	7	8	9	10	11	12	13	14	16
	24		Итого по квартире	24	54,6	54,6	39,0	15,6					2,70
	33	1	коридор		3,3			3,3					
		2	сан.узел		3,0			3,0					
		3	кухня		5,7			5,7					
		4	жилая		18,6		18,6						
		5	шкаф		1,8			1,8					
			Итого по квартире	33	32,4	32,4	18,6	13,8					
	34	1	коридор		2,5			2,5					
		2	шкаф		1,4			1,4					
		3	жилая		9,9		9,9						
		4	жилая		17,8		17,8						
		5	кухня		5,6			5,6					
		6	сан.узел		3,0			3,0					
			Итого по квартире	34	40,2	40,2	27,7	12,5					
	35	1	коридор		4,5			4,5					
		2	сан.узел		2,9			2,9					
		3	кухня		5,6			5,6					
		4	жилая		18,4		18,4						
		5	шкаф		0,9			0,9					
			Итого по квартире	35	32,3	32,3	18,4	13,9					
	36	1	коридор		3,2			3,2					
		2	коридор		3,3			3,3					
		3	коридор		1,9			1,9					
		4	шкаф		0,4			0,4					
		5	шкаф		0,4			0,4					
		6	жилая		11,6		11,6						
		7	жилая		14,8		14,8						
		8	жилая		10,2		10,2						
		9	кухня					5,9					

Прошнуровано,
пронумеровано

Част 16 ЛИСТОВ