

ЭКСПЛИКАЦИЯ

к поэтажному плану здания (строения),

сположенного в городе (другом поселении) _____

ул. (пер.) _____

Матвеевское шоссе

дом № *15*

Этаж	Номер помещения (квартиры)	Номер комнаты, кухни, корид. и т.п.	Назначение помещений: жилая комната, кухня и т.п.	Формула подсчета частей помещения	Общая площадь квартиры	В т.ч. площадь			Высота помещений по внутреннему обмеру	Площадь помещений общего пользования	Самовольно возведенная или перестроенная площадь	Примечание
						квартиры	из нее					
							жилая	подсобная				
1	22	1	жилая				16,0					
		2	жилая				11,8					
		3	кухня				5,5					
		4	ванная				2,0					
		5	сруби				0,9					
		6	коридор				4,5					
		7	шкаф				0,6					
		8	-"-				0,3					
		9	-"-				0,4					
							<i>Итого:</i> 42,0					
							42,0	42,0	27,8	14,2		
	23	1	жилая				16,0					
		2	-"-				12,4					
		3	кухня				5,8					
		4	сруби				2,0					
		5	-"-				0,9					
		6	коридор				6,2					
		7	шкаф				0,4					
		8	шкаф				0,4					
		9	шкаф				1,6					
							<i>Итого:</i> 45,7					
							45,7	45,7	28,4	17,3		

ПРИЛОЖЕНИЕ К ТЕХНИЧЕСКОМУ ПАСПОРТУ
НА ЗДАНИЕ (СТРОЕНИЕ)

ЭКСПЛИКАЦИЯ

к поэтажному плану здания (строения),

расположенного в городе (другом поселении) _____

по ул. (пер.) Момбеевское шоссе

дом № 16

№	Этаж	Номер помещения (квартиры)	Номер комнаты, кухни, корид. и т.п.	Назначение помещений: жилая комната, кухня и т.п.	Формула подсчета частей помещения	Общая площадь квартиры	В т.ч. площадь			Высота помещений по внутреннему обмеру	Площадь помещений общего пользования	Самостоятельно возведенная или переоборудованная площадь	Примечание
							квартиры	из нее					
								жилая	подсобная				
5	5	1	жилая					14,5		2,50			
		2	жилая					10,1					
		3	жилая					9,3					
		4	кухня						5,6				
		5	ванная						2,0				
		6	срубы						1,0				
		7	коридор						6,7				
		8	шкаф						0,3				
		9	-						0,6				
			лоджия							3,2			
					Итого.	53,3	50,1	33,9	16,2	3,2			
6	1	1	жилая					10,8					
		2	жилая					8,2					
		3	жилая					17,7					
		4	-					8,1					
		5	кухня						5,9				
		6	ванная						2,0				
		7	туалет						1,3				
		8	коридор						5,9				
		9	шкаф						0,5				
		10	шкаф						0,5				
			лоджия							3,2			
					Итого.	64,1	60,9	44,8	16,1	3,2			

ПРИЛОЖЕНИЕ К ТЕХНИЧЕСКОМУ ПАСПОРТУ
НА ЗДАНИЕ (СТРОЕНИЕ)

ЭКСПЛИКАЦИЯ

к поэтажному плану здания (строения),

расположенного в городе (другом поселении) _____

по ул. (пер.) Метельское шоссе дом № 16

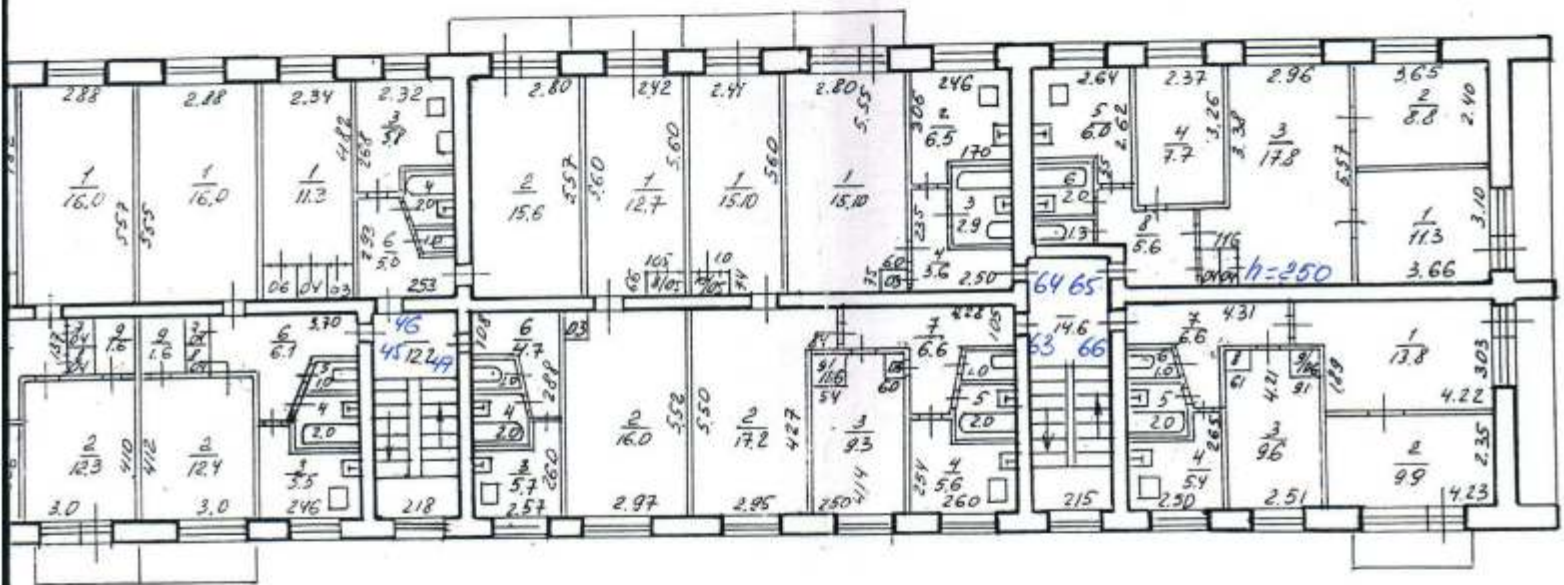
Этаж	Номер помещения (квартиры)	Номер комнаты, кухни, корид. и т.п.	Назначение помещений: жилая комната, кухня и т.п.	Формула подсчета частей помещения	Общая площадь квартиры	В т.ч. площадь					Высота помещений по внутреннему обмеру	Площадь помещений общего пользования	Самовольно возведенная или пересобранная площадь	Примечание		
						квартиры	из нее		лоджий, балконов, террас, веранд и кладовых (с коэф.)	12					13	14
							жилая	подсобная								
2	3	4	5	6	7	8	9	10	11	12	13	14	15			
1	51	1	жилая				13,1									
		2	жилая				17,1									
		3	-//-				9,3									
		4	кухня					5,9								
		5	ванная					2,0								
		6	срубы					1,0								
		7	коридор					7,0								
		8	шкаф					0,3								
		9	-//-					0,6								
		10	-//-					0,5								
				Итого	56,8	56,8	39,5	17,3								
	52	1	жилая				15,2									
		2	кухня					6,4								
		3	ванная					2,9								
		4	коридор					4,0								
		5	шкаф					0,3								
				Итого	28,8	28,8	15,2	13,6								
	53	1	жилая				11,2									
		2	жилая				8,3									
		3	жилая				17,7									
		4	жилая				8,2									
		5	кухня					5,8								
		6	срубы					2,1								
		7	-//-					1,3								

Литера по плану	Этаж	Номер помещения (квартиры)	Номер комнаты, кухни, корид. и т.п.	Назначение помещений: жилая комната, кухня и т.п.	Формула подсчета частей помещения	Общая площадь квартиры	В т.ч. площадь				Высота помещений по внутреннему обмеру	Площадь помещений общего пользования	Самовольно возведенная или переоборудованная площадь	Примечание	
							квартиры	из нее		лоджии, балконы, террас, веранды и кладовых (с коэф.)					
								жилая	подсобная						
1	2	3	4	5	6	7	8	9	10	11	12	13	14	15	
1		53	8	коридор					5,6		2,50				
			9	шкаф					0,4						
			10	-//-					0,4						
				подшив							3,2				
				Итого		64,2	61,0	45,4	15,6	3,2					
		54	1	жилая					14,0						
			2	жилая					10,1						
			3	жилая					9,4						
			4	кухня						5,8					
			5	срубы						2,0					
			6	-//-						1,0					
			7	коридор						6,7					
			8	шкаф						0,3					
			9	-//-						0,6					
							подшив						3,2		
				Итого		53,1	49,9	33,5	16,4	3,2					
				Итого по I этажу:		667,90	655,5	436,3	219,2	12,0					
				клетка		45,2									
				табур.		8,8									

расположен по ул. (пер.)

Литера по плану	Этаж	Номер помещения (квартиры)	Номер комнаты, кухни, корид. и т.п.
1	2	3	4
1	1	5	1
			2
			3
			4
			5
			6
			7
			8
			9
			6
			1
			2
			3
			4
			5
			6
			7
			8
			9
			10

Литер А
 в городе Жаңаровск
 по адресу Жаңаровск № 15



Техническому плану (п. 15)

Работы выполнены: 20.02.2000

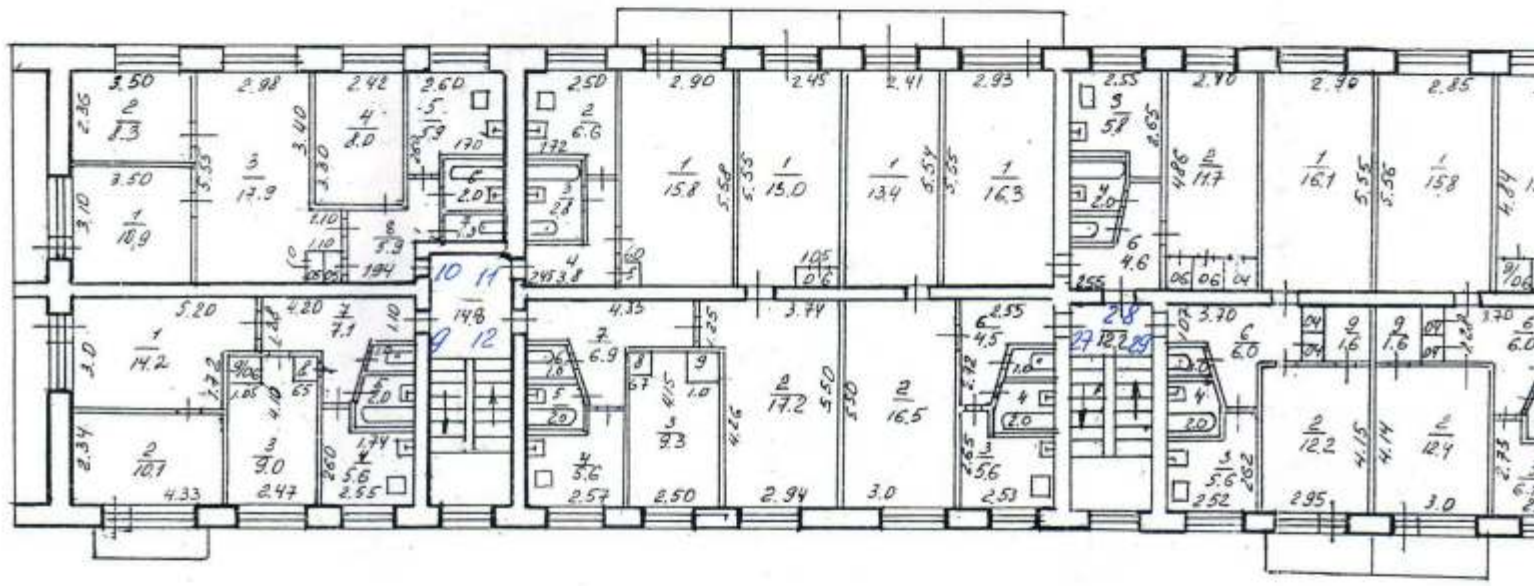
Исполнитель: [Signature]

Нач. отдела: [Signature]

Нач. Управления: _____

Масштаб 1:100

План „ 3 “ этажа литер „ А “
 домовладения, расположенного в городе
 по улице (пер.) Шатверскому шоссе



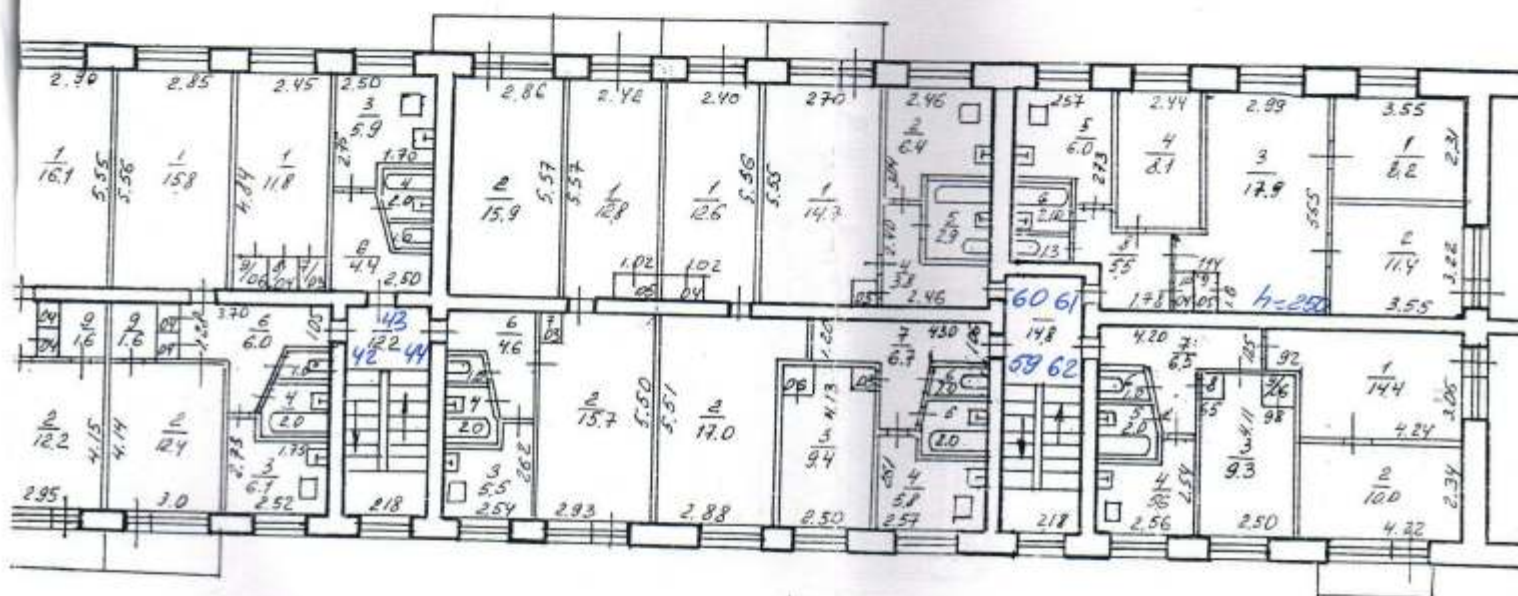
Экспликация к поэтажному плану (в м²)

Работа выполнена 20.02
 Исполнитель Уткин
 Нач. отдела
 Нач. управления

216,9
 653,2

Масштаб 1:100

Сектор № 15
 в городе Жабаровски
 шоссе № 15



План (с 107)
 20.02.2000
 Составитель: *Wolff*
 Проверил: *Shen*

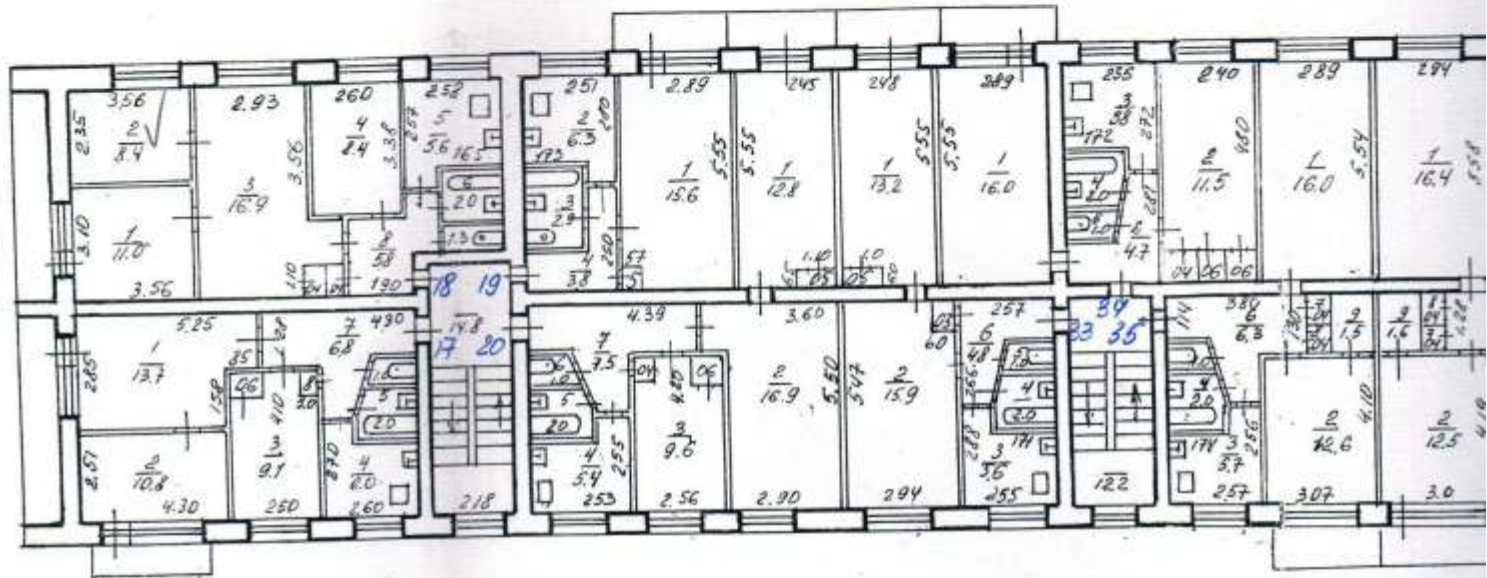
Масштаб 1:150

План " 5 "
 домовладения, располо-
 женно у улице (пер.) Метр

14 кв
 14 кв
 51 кв
 12 кв

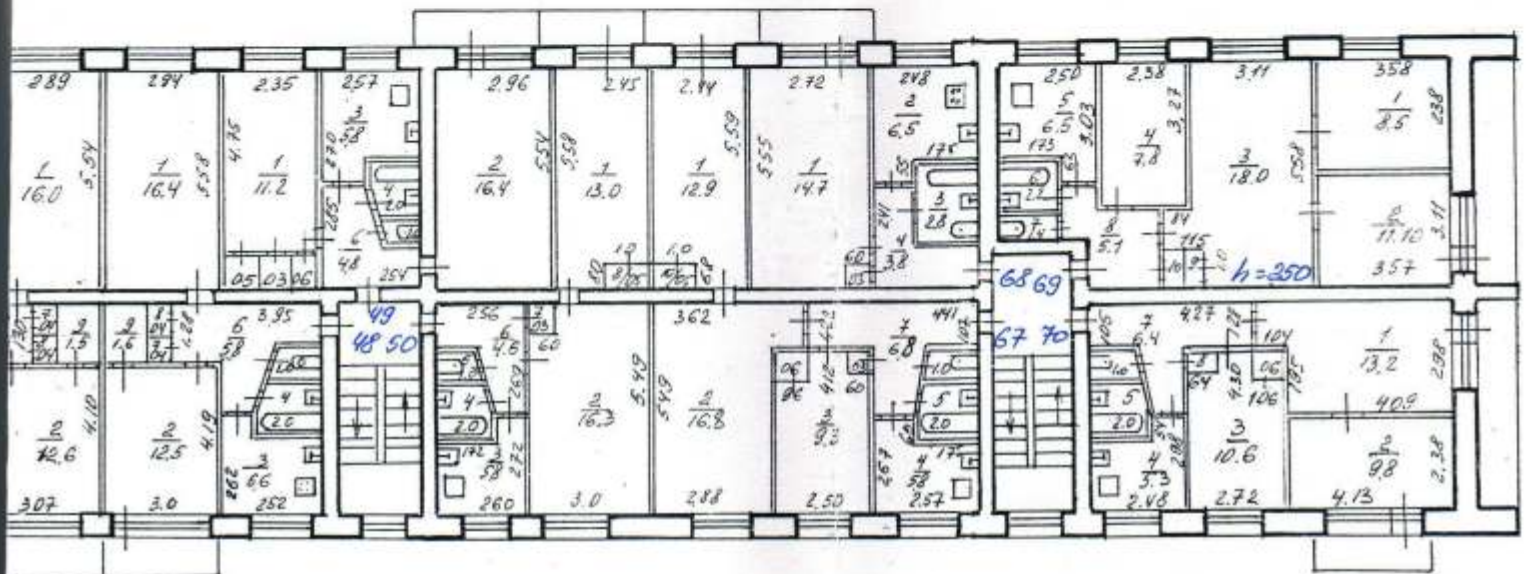
№ 14, 15

- 74,45



« 5 » этажа литер « А »
 , расположенного в городе Хабаровске
 по Митяевскому шоссе № 15

44,45



к поэтажному плану (в м²)
 Работа выполнена 20.02.2000
 Исполнитель *[Signature]*
 Нач. отдела *[Signature]*
 Нач. Управления _____

Масштаб 1:100

ПРИЛОЖЕНИЕ К ТЕХНИЧЕСКОМУ ПАСПОРТУ
НА ЗДАНИЕ (СТРОЕНИЕ)

ЭКСПЛИКАЦИЯ

к поэтажному плану здания (строения),

положенного в городе (другом поселении)

ул. (пер.) Мамтевское шоссе Дом № 15

Этаж	Номер помещения (квартиры)	Номер комнаты, кухни, корид., и т.п.	Назначение помещений: жилая комната, кухня и т.п.	Формула подсчета частей помещения	Общая площадь квартиры	В т.ч. площадь				Высота помещений по внутреннему обмеру	Площадь помещений общего пользования	Самовольно возведенная или переоборудованная площадь	Примечание	
						квартиры	из нее		лоджий, балконов, террас, веранд и кладовых (с коэф.)					
							жилая	подсобная						
2	3	4	5	6	7	8	9	10	11	12	13	14	15	
1	1	1	жилая				14,2							
		2	жилая				10,0							
		3	жилая				9,4							
		4	кухня					5,6						
		5	ванная					2,0						
		6	срубы					0,9						
		7	коридор					7,0						
		8	шкаф					0,3						
		9	лестница							3,2				
						Итого	53,2	50,0	33,6	16,4	3,2			
2	1	1	жилая				10,7							
		2	жилая				8,0							
		3	жилая				17,5							
		4	лестница				8,4							
		5	кухня					5,9						
		6	ванная					2,0						
		7	срубы					1,3						
		8	коридор					5,3						
		9	шкаф					0,5						
		10	шкаф					0,5						
									2,5					
						Итого	62,6	60,1	44,6	15,5	2,5			

Литера по плану	Этаж	Номер помещения (квартиры)	Номер комнаты, кухни, корид. и т.п.	Назначение помещений: жилая комната, кухня и т.п.	Формула подсчета частей помещения	Общая площадь квартиры	В т.ч. площадь				Высота помещений по внутреннему обмеру	Площадь помещений общего пользования	Самовольно возведенная или перестроенная площадь	Примечание
							квартиры	из нее		лоджий, балконов, террас, веранд и кладовых (с коэф.)				
								жилая	подсобная					
1	2	3	4	5	6	7	8	9	10	11	12	13	14	15
		36	1	жилая				15.8			2.50			
			2	жилая				12.2						
			3	кухня					5.8					
			4	ванная					2.0					
			5	туалет					0.9					
			6	коридор					5.9					
			7	шкаф					0.4					
			8	-"-					0.4					
			9	шкаф					1.7					
					Итого		45.1	45.1	28.0	17.1				
		37	1	жилая				11.5						
			2	жилая				16.0						
			3	кухня					6.1					
			4	ванная					2.0					
			5	срубы					1.0					
			6	коридор					4.9					
			7	шкаф					0.3					
			8	-"-					0.4					
			9	-"-					0.6					
					Итого		42.8	42.8	27.5	15.3				
		38	1	жилая				13.0						
			2	жилая				15.8						
			3	кухня					5.6					
			4	срубы					2.0					
			5	-"-					1.0					
			6	коридор					5.9					
			7	шкаф					0.3					
			8	-"-					0.5					
					Итого		44.1	44.1	28.8	15.3				

Литера по плану	Этаж	Номер помещения (квартиры)	Номер комнаты, кухни, корид. и т.п.	Назначение помещений: жилая комната, кухня и т.п.	Формула подсчета частей помещения	Общая площадь квартиры	В т.ч. площадь				Высота помещений по внутреннему обмеру	Площадь помещений общего пользования	Самовольно возведенная или переоборудованная площадь	Примечание	
							квартиры	из нее		лоджий, балконов, террас, веранд и кладовых (с коэф.)					
								жилая	подсобная						
1	2	3	4	5	6	7	8	9	10	11	12	13	14	15	
II	39	1	жилая				16,0								
		2	жилая				12,3								
		3	кухня					5,7							
		4	ванная					2,0							
		5	срубы					1,0							
		6	коридор					6,1							
		7	шкаф					0,4							
		8	шкаф					0,4							
		9	-					1,7							
					балкон							0,8			
					Итого	46,4	45,6	22,3	17,3	0,8					
	40	1	жилая				11,2								
		2	жилая				16,4								
		3	кухня					5,8							
		4	ванная					2,0							
		5	срубы					1,0							
		6	коридор					4,7							
		7	шкаф					0,3							
		8	шкаф					0,4							
		9	-					0,6							
					балкон							0,8			
					Итого:	43,2	42,4	27,6	14,8	0,8					
	41	1	жилая				12,9								
		2	жилая				15,7								
		3	кухня					5,8							
		4	ванная					2,0							
		5	туалет					1,0							
		6	шкаф					4,7							

расположен по ул. (пер

Литера по плану	Этаж	Номер помещения (квартиры)
1	2	3
II		41
		55
		56

Литера по плану	Этаж	Номер помещения (квартиры)	Номер комнаты, кухни, корид. и т.п.	Назначение помещений: жилая комната, кухня и т.п.	Формула подсчета частей помещения	Общая площадь квартиры	В т.ч. площадь				Высота помещений по внутреннему обмеру	Площадь помещений общего пользования	Самовольно возведенная или переоборудованная площадь	Примечание	
							квартиры	из нее		лоджий, балконов, террас, веранд и кладовых (с коэф.)					
								жилая	подсобная						
1	2	3	4	5	6	7	8	9	10	11	12	13	14	15	
III	42	1	жилая					15,8							
		2	«					12,4							
		3	кухня							6,7					
		4	ванная							2,0					
		5	туалет							1,0					
		6	коридор							6,0					
		7	шкаф							0,4					
		8	«							0,4					
		9	шкаф							1,6					
			балкон							0,8					
					Итого:	46,5	45,7	28,2	14,5	0,8					
	43	1	жилая					11,8							
		2	жилая					15,9							
		3	кухня							5,9					
		4	ванная							2,0					
		5	срубы							1,0					
		6	коридор							4,4					
		7	шкаф							0,3					
		8	«							0,4					
		9	шкаф							0,6					
			балкон							0,8					
					Итого:	43,1	42,3	27,7	14,6	0,8					
	44	1	жилая					12,8							
		2	жилая					15,7							
		3	кухня							5,5					
		4	ванная							2,0					
		5	срубы							1,0					
		6	коридор							4,6					
		7	шкаф							0,3					
		8	«							0,5					
					балкон							0,8			
					Итого:	43,2	42,4	28,5	13,9	0,8					

располож
по ул. (пе

Литера по плану
Этаж
Номер помещения (квартиры)

1 2 3
III 59

60

61

Литера по плану	Этаж	Номер помещения (квартиры)	Номер комнаты, кухни, корид. и т.п.	Назначение помещений: жилая комната, кухня и т.п.	Формула подсчета частей помещения	Общая площадь квартиры	В т.ч. площадь				Высота помещений по внутреннему обмеру	Площадь помещений общего пользования	Самовольно возведенная или переоборудованная площадь	Примечание	
							квартиры	из нее		лоджий, балконов, террас, веранд и кладовых (с коэф.)					
								жилая	подсобная						
1	2	3	4	5	6	7	8	9	10	11	12	13	14	15	
7	57	1	жилая					10,9							
		2	жилая					8,3							
		3	-					17,9							
		4	жилая					8,1							
		5	кухня						5,9						
		6	срубы						2,10						
		7	срубы						1,50						
		8	коридор						5,6						
		9	шкаф						0,4						
		10	шкаф						0,4						
			подполье							3,1					
Итого						64,2	61,1	45,2	15,9	3,1					
58	1	1	жилая					14,0							
		2	жилая					10,2							
		3	жилая					9,2							
		4	кухня						5,7						
		5	ванная						2,0						
		6	срубы						1,0						
		7	коридор						6,4						
		8	шкаф						0,6						
		9	-						0,3						
			подполье							4,4					
Итого						53,8	49,4	33,4	16,0	4,4					
Итого по 2 этажу						67,6	61,8	43,6	21,0	21,7					
Итого к. и. с. т.						53,8									

асполож
о ул. (пе

Этаж	Номер помещения (квартиры)
2	3
	9
	10

Литера по плану	Этаж	Номер помещения (квартиры)	Номер комнаты, кухни, корид. и т.п.	Назначение помещений: жилая комната, кухня и т.п.	Формула подсчета частей помещения	Общая площадь квартиры	В т.ч. площадь			Высота помещений по внутреннему обмеру	Площадь помещений общего пользования	Самовольно возведенная или переоборудованная площадь	Примечание		
							квартиры	из нее							
								жилая	подсобная					лоджий, балконов, террас, веранд и кладовых (с коэф.)	
1	2	3	4	5	6	7	8	9	10	11	12	13	14	15	
		61	7	с/узел					1,3		2,50				
			8	коридор					5,5						
			9	шкаф					0,5						
			10	лестница					0,4						
				лестница						4,1					
						Итого	655	61,4	45,6	15,8	4,1				
		62	1	жилая				14,4							
			2	жилая				10,0							
			3	жилая				9,3							
			4	кухня					5,6						
			5	ванная					2,0						
			6	с/узел					1,0						
			7	коридор					6,5						
			8	шкаф					0,6						
			9	шкаф					0,3						
				лестница						3,2					
				балкон						0,8					
						Итого	53,7	49,7	33,7	16,0	4,0				
						Итого по этажам	676,3	653,2	487,3	215,9	23,1				

расположение по ул. (по плану)		
Литера по плану	Этаж	Номер помещения (квартиры)
1	2	3
10	13	
		14

Литера по плану	Этаж	Номер помещения (квартиры)	Номер комнаты, кухни, корид. и т.п.	Назначение помещений: жилая комната, кухня и т.п.	Формула подсчета частей помещения	Общая площадь квартиры	В т.ч. площадь				Высота помещений по внутреннему обмеру	Площадь помеще-ний общего пользования	Самовольно возве-денная или переоб-рабованная площадь	Приме-чание
							квартиры	из нее		лоджий, балконов, террас, веранд и кладовых (с коэф.)				
								жилая	подсобная					
1	2	3	4	5	6	7	8	9	10	11	12	13	14	15
III	II	1	жилая					15,8			2,50			
		2	кухня						6,6					
		3	сруби						2,8					
		4	коридор						3,8					
		5	шкаф балкон						0,3		0,8			
Итого:						30,1	29,3	15,8	13,5	0,8				
12	I	1	жилая					13,0						
		2	жилая					17,2						
		3	-//-					9,3						
		4	кухня						5,6					
		5	ванная						2,0					
		6	туалет						1,0					
		7	коридор						6,9					
		8	шкаф						9,3					
		9	-//-						0,6					
		10	шкаф балкон						0,6		0,8			
Итого:						57,3	56,5	39,5	17,9	0,8				
27	I	1	жилая					13,4						
		2	-//-					16,5						
		3	кухня						5,6					
		4	ванная						2,0					
		5	сруби						1,0					
		6	коридор балкон						4,5		0,8			
Итого:						43,8	43,0	29,9	13,1	0,8				

располож по ул. (п

Литера по плану	Этаж	Номер помещения (квартиры)
III	II	28
12	I	29
27	I	29

Литера по плану	Этаж	Номер помещения (квартиры)	Номер комнаты, кухни, корид. и т.п.	Назначение помещений: жилая комната, кухня и т.п.	Формула подсчета частей помещения	Общая площадь квартиры	В т.ч. площадь				Высота помещений по внутреннему обмеру	Площадь помещений общего пользования	Самовольно возведенная или переоборудованная площадь	Примечание
							квартиры	из нее		лоджий, балконов, террас, веранд и кладовых (с коэф.)				
								жилая	подсобная					
1	2	3	4	5	6	7	8	9	10	11	12	13	14	15
IV	45	1	жилая				16,0							
		2	жилая				12,4							
		3	кухня					5,5						
		4	ванная					2,0						
		5	срубы					1,0						
		6	коридор					6,1						
		7	шкаф					0,4						
		8	"					0,4						
		9	шкаф					1,6						
			балкон						0,6					
					Итого	46,2	45,4	28,4	17,0	0,6				
	46	1	жилая				11,3							
		2	жилая				15,6							
		3	кухня					5,8						
		4	ванная					2,0						
		5	срубы					1,0						
		6	коридор					5,0						
		7	шкаф					0,3						
		8	"					0,4						
		9	шкаф					0,6						
			балкон						0,8					
					Итого	42,8	42,0	26,9	15,1	0,8				
	47	1	жилая				12,9							
		2	жилая				16,0							
		3	кухня					5,7						
		4	ванная					2,0						
		5	срубы					1,0						
		6	коридор					4,7						
		7	шкаф					0,3						

располож
по ул. (п

Литера по плану	Этаж	Номер помещения (квартиры)
IV		47

63

64

ПРИЛОЖЕНИЕ К ТЕХНИЧЕСКОМУ ПАСПОРТУ
НА ЗДАНИЕ (СТРОЕНИЕ)

ЭКСПЛИКАЦИЯ

к поэтажному плану здания (строения),

расположенного в городе (другом поселении)

по ул. (пер.) Матвеевское шоссе Дом № 15

Этаж	Номер помещения (квартиры)	Номер комнаты, кухни, корид. и т.п.	Назначение помещений: жилая комната, кухня и т.п.	Формула подсчета частей помещения	Общая площадь квартиры	В т.ч. площадь					Высота помещений по внутреннему обмеру	Площадь помещений общего пользования	Самовольно возведенная или переоборудованная площадь	Примечание	
						из нее		лоджий, балконов, террас, веранд и кладовых (с козырь.)	12	13					14
						квартиры	жилая								
2	3	4	5	6	7	8	9	10	11	12	13	14	15		
	9	1	жилая				14,2								
		2	жилая				10,7								
		3	жилая				9,0								
		4	кухня					5,6							
		5	ванная					2,0							
		6	с/узел					1,0							
		7	коридор					7,1							
		8	шкаф					0,3							
		9	л-					0,6							
			лоджия						3,2						
			балкон						0,8						
			Итого:				53,949,933	16,6	4,0						
	10	1	жилая				10,9								
		2	жилая				8,3								
		3	жилая				17,9								
		4	жилая				8,0								
		5	кухня					5,9							
		6	ванная					2,0							
		7	с/узел					1,3							
		8	коридор					5,9							
		9	шкаф					0,5							
		10	шкаф					0,5							
			лоджия						3,2						
			Итого:				64,461,2	45,116,1	3,2						

9
8 21

ПРИЛОЖЕНИЕ К ТЕХНИЧЕСКОМУ ПАСПОРТУ
НА ЗДАНИЕ (СТРОЕНИЕ)

ЭКСПЛИКАЦИЯ

к поэтажному плану здания (строения),

расположенного в городе (другом поселении) _____

по ул. (пер.) _____

Матвеевское шоссе

дом № *18*

Литера по плану	Этаж	Номер помещения (квартиры)	Номер комнаты, кухни, корид. и т.п.	Назначение помещений: жилая комната, кухня и т.п.	Формула подсчета частей помещения	Общая площадь квартиры	В т.ч. площадь				Высота помещений по внутреннему обмеру	Площадь помеще- ний общего пользования	Самостоято возве- денная или переобо- рудованная площадь	Приме- чание	
							квартиры	из нее		лоджий, балконов, террас, веранд и кладовых (с коэф.)					
								жилая	подсобная						
1	2	3	4	5	6	7	8	9	10	11	12	13	14	15	
II		28	1	жилая				16,3							
			2	жилая				11,7							
			3	кухня						5,8					
			4	с/узлы						2,0					
			5	-//-						1,0					
			6	коридор							4,6				
			7	шкаф							0,6				
			8	шкаф							0,3				
			9	-//-							0,4				
				балкон						0,7					
					Итого	43,4	42,7	28,0	14,7	0,7					
		29	1	жилая				16,1							
			2	-//-					12,2						
			3	кухня						5,5					
			4	ванная						2,0					
			5	с/узлы						1,0					
			6	коридор							6,0				
			7	шкаф							0,4				
			8	-//-							0,4				
			9	-//-							1,0				
				балкон						0,8					
					Итого	46,0	45,2	28,3	16,9	0,8					

ПРИЛОЖЕНИЕ К ТЕХНИЧЕСКОМУ ПАСПОРТУ
НА ЗДАНИЕ (СТРОЕНИЕ)

ЭКСПЛИКАЦИЯ

к поэтажному плану здания (строения),

расположенного в городе (другом поселении) _____

по ул. (пер.) _____

Матвеевское шоссе

дом № *15*

1	2	3	4	5	6	7	В т.ч. площадь				12	13	14	15
							8	из нее		11				
								9	10					
IV	13	1	жилая					13,9			2,50			
		2	жилая					10,5						
		3	жилая					9,1						
		4	кухня						5,8					
		5	ванная						2,0					
		6	срубы						1,0					
		7	коридор						6,5					
		8	шкаф						0,3					
		9	шкаф						0,6					
					лоджия						3,2			
			балкон						0,8					
			<i>Итого:</i>					<i>53,7</i>	<i>49,7</i>	<i>33,5</i>	<i>16,2</i>	<i>4,0</i>		
14	1	1	жилая					8,2						
		2	жилая					10,9						
		3	жилая					17,9						
		4	-					7,9						
		5	кухня						5,7					
		6	ванная						2,2					
		7	срубы						1,4					
		8	коридор						5,9					
		9	шкаф						0,5					
		10	-						0,5					
			лоджия						3,5					
			<i>Итого:</i>					<i>64,6</i>	<i>61,1</i>	<i>44,9</i>	<i>16,2</i>	<i>3,5</i>		

Литера по плану	Этаж	Номер помещения (квартиры)	Номер комнаты, кухни, корид. и т.п.	Назначение помещений: жилая комната, кухня и т.п.	Формула подсчета частей помещения	Общая площадь квартиры	В т.ч. площадь				Высота помещений по внутреннему обмеру	Площадь помеще-ний общего пользования	Самовольно возве-денная или переобо-рудованная площадь	Приме-чание	
							квартиры	из нее		лоджий, балконов, террас, веранд и кладовых (с коэф.)					
								жилая	подсобная						
1	2	3	4	5	6	7	8	9	10	11	12	13	14	15	
IV		15	1	жилая				15,9							
			2	кухня					6,4						
			3	с/узел						2,7					
			4	коридор						4,2					
			5	шкаф балкон							0,3	0,7			
					Итого:	30,2	29,5	15,9	13,6	0,7					
		16	1	жилая				13,0							
			2	жилая					17,2						
			3	жилая					9,5						
			4	кухня						5,3					
			5	ванная						2,0					
			6	туалет						1,0					
			7	коридор						7,0					
			8	шкаф						0,3					
			9	и-						0,6					
			10	шкаф балкон							0,6	0,8			
					Итого:	57,3	56,5	39,7	16,8	0,8					
		30	1	жилая				12,7							
			2	жилая					16,0						
			3	кухня						5,5					
			4	ванная						2,0					
			5	с/узел						1,0					
			6	коридор						4,7					
			7	шкаф						0,3					
			8	шкаф балкон							0,6	0,8			
					Итого:	43,6	42,8	28,7	14,1	0,8					

располож
по ул. (п

Литера по плану	Этаж	Номер помещения (квартиры)
1	2	3
IV		31

32

ПРИЛОЖЕНИЕ К ТЕХНИЧЕСКОМУ ПАСПОРТУ
НА ЗДАНИЕ (СТРОЕНИЕ)

ЭКСПЛИКАЦИЯ

к поэтажному плану здания (строения),

расположенного в городе (другом поселении) _____

по ул. (пер.) _____ дом № _____

Литера по плану	Этаж	Номер помещения (квартиры)	Номер комнаты, кухни, корид. и т.п.	Назначение помещений: жилая комната, кухня и т.п.	Формула подсчета частей помещения	Общая площадь квартиры	В т.ч. площадь				Высота помещений по внутреннему обмеру	Площадь помеще-ний общего пользования	Самостоятельно возве-денная или переобо-рудованная площадь	Приме-чание
							из нее		лоджий, балконов, террас, веранд и кладовых (с коэф.)	12				
							квартиры	жилая						
1	2	3	4	5	6	7	8	9	10	11	12	13	14	15
		41	8	шкаф					0,5		2,50			
				балкон						0,8				
				Итого:		43,7	42,9	22,6	14,3	0,8				
		55	1	жилая				12,9						
			2	жилая				17,1						
			3	жилая				9,6						
			4	кухня					5,8					
			5	срубы					2,0					
			6	-//-					1,0					
			7	коридор					7,0					
			8	шкаф					0,3					
			9	-//-					0,6					
			10	-//-					0,5					
				балкон						0,8				
				Итого:		57,6	56,8	39,6	17,2	0,8				
		56	1	жилая				15,4						
			2	кухня					6,3					
			3	ванная					2,9					
			4	коридор					3,9					
			5	шкаф					0,3					
				балкон						0,8				
				Итого:		29,6	28,8	15,4	13,4	0,8				

ПРИЛОЖЕНИЕ К ТЕХНИЧЕСКОМУ ПАСПОРТУ
НА ЗДАНИЕ (СТРОЕНИЕ)

ЭКСПЛИКАЦИЯ

к поэтажному плану здания (строения),

расположенного в городе (другом поселении) _____

по ул. (пер.) Метевцеве шоссе Дом № 15

Литера по плану	Этаж	Номер помещения (квартиры)	Номер комнаты, кухни, корид. и т.п.	Назначение помещений: жилая комната, кухня и т.п.	Формула подсчета частей помещения	Общая площадь квартиры	В т.ч. площадь				Высота помещений по внутреннему обмеру	Площадь помещений общего пользования	Самовольно возведенная или переоборудованная площадь	Примечание			
							квартиры	из нее		лоджий, балконов, террас, веранд и кладовых (с коэф.)							
								жилая	подсобная								
1	2	3	4	5	6	7	8	9	10	11	12	13	14	15			
III)		59	1	жилая				12,6									
			2	жилая				17,0									
			3	жилая					9,4								
			4	кухня						5,8							
			5	срубы							2,0						
			6	-							1,0						
			7	коридор							6,7						
			8	шкаф								0,3					
			9	-								0,6					
			10	шкаф								0,4					
				балкон						0,8							
					Итого:	56,6	55,8	39,0	16,8	0,8							
60			1	жилая				14,7									
			2	кухня					6,4								
			3	ванная					2,9								
			4	коридор					3,8								
			5	шкаф							0,3						
				балкон						0,7							
					Итого:	22,8	22,1	14,7	13,4	0,7							
61			1	жилая				8,2									
			2	жилая					11,4								
			3	-					17,9								
			4	жилая					8,1								
			5	кухня						6,0							
			6	ванная						2,1							

ПРИЛОЖЕНИЕ К ТЕХНИЧЕСКОМУ ПАСПОРТУ
НА ЗДАНИЕ (СТРОЕНИЕ)

ЭКСПЛИКАЦИЯ

к поэтажному плану здания (строения),

расположенного в городе (другом поселении)

по ул. (пер.)

Мамлеевское шоссе

дом № *10*

Литера по плану	Этаж	Номер помещения (квартиры)	Номер комнаты, кухни, корид. и т.п.	Назначение помещений: жилая комната, кухня и т.п.	Формула подсчета частей помещения	Общая площадь квартиры	В т.ч. площадь			Высота помещений по внутреннему обмеру	Площадь помеще-ний общего пользования	Самовольно возве-денная или переобо-рудованная площадь	Приме-чание	
							квартиры	из нее						
								жилая	подсобная					
1	2	3	4	5	6	7	8	9	10	11	12	13	14	15
		<i>10 31</i>	<i>1</i>	<i>жилая</i>				<i>15.9</i>						
			<i>2</i>	<i>жилая</i>				<i>11.7</i>						
			<i>3</i>	<i>кухня</i>					<i>5.9</i>					
			<i>4</i>	<i>ванная</i>					<i>2.0</i>					
			<i>5</i>	<i>срубы</i>					<i>1.0</i>					
			<i>6</i>	<i>коридор</i>					<i>5.0</i>					
			<i>7</i>	<i>шкаф</i>					<i>0.6</i>					
			<i>8</i>	<i>—</i>					<i>0.3</i>					
			<i>9</i>	<i>шкаф</i>					<i>0.4</i>					
				<i>балкон</i>						<i>0.8</i>				
					<i>Итого:</i>		<i>43.6</i>	<i>42.8</i>	<i>27.6</i>	<i>15.2</i>	<i>0.8</i>			
		<i>32</i>	<i>1</i>	<i>жилая</i>				<i>16.0</i>						
			<i>2</i>	<i>жилая</i>				<i>12.3</i>						
			<i>3</i>	<i>кухня</i>					<i>5.5</i>					
			<i>4</i>	<i>ванная</i>					<i>2.0</i>					
			<i>5</i>	<i>срубы</i>					<i>1.0</i>					
			<i>6</i>	<i>коридор</i>					<i>6.4</i>					
			<i>7</i>	<i>шкаф</i>					<i>0.4</i>					
			<i>8</i>	<i>—</i>					<i>0.4</i>					
			<i>9</i>	<i>шкаф</i>					<i>1.6</i>					
				<i>балкон</i>						<i>0.8</i>				
					<i>Итого:</i>		<i>46.4</i>	<i>45.6</i>	<i>23.7</i>	<i>3.0</i>	<i>0.8</i>			

5
18

ПРИЛОЖЕНИЕ К ТЕХНИЧЕСКОМУ ПАСПОРТУ
НА ЗДАНИЕ (СТРОЕНИЕ)

ЭКСПЛИКАЦИЯ

к поэтажному плану здания (строения),

расположенного в городе (другом поселении) _____

по ул. (пер.) Момбеевское шоссе

дом № 18

Этаж	Номер помещения (квартиры)	Номер комнаты, кухни, корид. и т.п.	Назначение помещений: жилая комната, кухня и т.п.	Формула подсчета частей помещения	Общая площадь квартиры	В т.ч. площадь					Высота помещений по внутреннему обмеру	Площадь помеще- ний общего пользования	Самовольно возве- денная или переоб- рудованная площадь	Приме- чание		
						из нее		лоджий, балконов, террас, веранд и кладовых (с коэф.)	Площадь помещений по внутреннему обмеру	Площадь помеще- ний общего пользования					Самовольно возве- денная или переоб- рудованная площадь	Приме- чание
						жилая	подсобная									
2	3	4	5	6	7	8	9	10	11	12	13	14	15			
II	25	1	жилая				16,1			2,50						
		2	жилая				11,5									
		3	кухня					5,7								
		4	ванная					2,0								
		5	сруби					1,0								
		6	коридор					4,6								
		7	шкаф					0,6								
		8	-//-					0,3								
		9	-//-					0,4								
			балкон						0,6							
				Итого:		42,8	42,2	27,6	14,6	0,6						
	26	1	жилая				16,1									
		2	жилая				12,5									
		3	кухня					5,6								
		4	ванная					2,0								
		5	сруби					1,0								
		6	коридор					6,1								
		7	шкаф					0,4								
		8	-//-					0,4								
		9	-//-					1,6								
									0,8							
				Итого:		46,5	45,7	28,6	17,1	0,8						

ПРИЛОЖЕНИЕ К ТЕХНИЧЕСКОМУ ПАСПОРТУ
НА ЗДАНИЕ (СТРОЕНИЕ)

ЭКСПЛИКАЦИЯ

к поэтажному плану здания (строения),

расположенного в городе (другом поселении) _____

по ул. (пер.) _____

Мамбетовское шоссе

дом № *18*

Литера по плану	Этаж	Номер помещения (квартиры)	Номер комнаты, кухни, корид. и т.п.	Назначение помещений: жилая комната, кухня и т.п.	Формула подсчета частей помещения	Общая площадь квартиры	В т.ч. площадь				Высота помещений по внутреннему обмеру	Площадь помещений общего пользования	Самостоятельно возведенная или переоборудованная площадь	Примечание
							квартиры	из нее		лоджий, балконов, террас, веранд и кладовых (с коэф.)				
								жилая	подсобная					
1	2	3	4	5	6	7	8	9	10	11	12	13	14	15
<i>IV</i>		<i>47</i>	<i>8</i>	<i>шкаф</i>					<i>0,5</i>		<i>2,50</i>			
				<i>балкон</i>						<i>0,6</i>				
					<i>Итого:</i>	<i>43,7</i>	<i>43,7</i>	<i>28,9</i>	<i>14,2</i>	<i>0,6</i>				
		<i>63</i>	<i>1</i>	<i>жилая</i>				<i>12,7</i>						
			<i>2</i>	<i>-</i>				<i>17,2</i>						
			<i>3</i>	<i>жилая</i>				<i>9,3</i>						
			<i>4</i>	<i>кухня</i>					<i>5,6</i>					
			<i>5</i>	<i>ванная</i>					<i>2,0</i>					
			<i>6</i>	<i>сруби</i>					<i>1,0</i>					
			<i>7</i>	<i>коридор</i>					<i>6,6</i>					
			<i>8</i>	<i>шкаф</i>					<i>0,3</i>					
			<i>9</i>	<i>-</i>					<i>0,6</i>					
			<i>10</i>	<i>шкаф</i>					<i>0,5</i>					
				<i>балкон</i>						<i>0,8</i>				
					<i>Итого:</i>	<i>56,6</i>	<i>56,6</i>	<i>39,2</i>	<i>16,6</i>	<i>0,8</i>				
		<i>64</i>	<i>1</i>	<i>жилая</i>				<i>15,1</i>						
			<i>2</i>	<i>кухня</i>					<i>6,5</i>					
			<i>3</i>	<i>ванная</i>					<i>2,8</i>					
			<i>4</i>	<i>коридор</i>					<i>3,6</i>					
			<i>5</i>	<i>шкаф</i>					<i>0,3</i>					
				<i>балкон</i>						<i>0,8</i>				
					<i>Итого:</i>	<i>29,1</i>	<i>29,1</i>	<i>15,1</i>	<i>13,2</i>	<i>0,8</i>				

Литера по плану	Этаж	Номер помещения (квартиры)	Номер комнаты, кухни, корид. и т.п.	Назначение помещений: жилая комната, кухня и т.п.	Формула подсчета частей помещения	Общая площадь квартиры	В т.ч. площадь				Высота помещений по внутреннему обмеру	Площадь помещений общего пользования	Самовольно возведенная или переоборудованная площадь	Примечание	
							квартиры	из нее		лоджий, балконов, террас, веранд и кладовых (с коэф.)					
								жилая	подсобная						
1	2	3	4	5	6	7	8	9	10	11	12	13	14	15	
V	48	1	жилая					16.4							
		2	— " —					22.5							
		3	кухня						5.6						
		4	ванная						2.0						
		5	с/узел						1.0						
		6	коридор						5.8						
		7	шкаф						0.4						
		8	— " —						0.4						
		9	— " —						1.6						
			балкон							0.8					
Итого: 46.5 45.7 28.9 16.8 0.8															
		1	жилая					11.2							
		2	— " —					16.4							
		3	кухня						5.8						
		4	с/узел						2.0						
		5	— " —						1.0						
		6	коридор						4.8						
		7	шкаф						0.6						
		8	— " —						0.5						
		9	шкаф						0.5						
			балкон							0.8					
Итого: 43.4 42.6 27.6 15.0 0.8															

распо
по ул.

Литера по плану
Этаж
Номер помещения

1	2
V	48

6.

Литера по плану	Этаж	Номер помещения (квартиры)	Номер комнаты, кухни, корид., и т.п.	Назначение помещений: жилая комната, кухня и т.п.	Формула подсчета частей помещения	Общая площадь квартиры	В т.ч. площадь				Высота помещений по внутреннему обмеру	Площадь помещений общего пользования	Самовольно возведенная или переоборудованная площадь	Примечание
							квартиры	из нее		лоджий, балконов, террас, веранд и кладовых (с коэф.)				
								жилая	подсобная					
1	2	3	4	5	6	7	8	9	10	11	12	13	14	15
IV	65	1	жилая					11,3			2,50			
		2	жилая					8,8						
		3	-					17,8						
		4	жилая					7,7						
		5	кухня						6,0					
		6	ванная						2,0					
		7	туалет						1,3					
		8	коридор						5,6					
		9	шкаф						0,4					
		10	шкаф лестница									3,2		
Итого						64,5	61,3	45,6	15,7	3,2				
66		1	жилая					13,8						
		2	жилая					9,9						
		3	-					9,6						
		4	кухня						5,4					
		5	ванная						2,0					
		6	стужель						1,0					
		7	коридор						6,6					
		8	шкаф						0,6					
		9	-						0,3					
			лестница							3,0				
			балкон							0,6				
Итого						52,8	49,2	33,3	15,9	3,6				
Итого по IV этажу						675,7	653,7	486,0	217,7	22,0				

распо
по ул.

Литера по плану
Этаж

1 2
↓

16

Литера по плану	Этаж	Номер помещения (квартиры)	Номер комнаты, кухни, корид. и т.п.	Назначение помещений: жилая комната, кухня и т.п.	Формула подсчета частей помещения	Общая площадь квартиры	В т.ч. площадь				Высота помещений по внутреннему обмеру	Площадь помещений общего пользования	Самовольно возведенная или переоборудованная площадь	Примечание		
							из нее		лоджий, балконов, террас, веранд и кладовых (с коэф.)	по внутреннему обмеру						
							квартиры	жилая							подсобная	
1	2	3	4	5	6	7	8	9	10	11	12	13	14	15		
V	19	1	жилая					15.6								
		2	кухня						6.3							
		3	с/узел						2.9							
		4	коридор						3.8							
		5	шкаф балкон							0.3						
							Итого: 29,5									
	20	1	жилая					12,8								
		2	жилая					16,9								
		3	— " —					9,6								
		4	кухня						5,4							
		5	ванная						2,0							
		6	с/узел						1,0							
		7	коридор						4,5							
		8	шкаф							0,3						
		9	— " —							0,6						
		10	шкаф балкон							0,5						
							Итого: 57,4									
✓	33	1	жилая					19,2								
		2	— " —					15,9								
		3	кухня						5,6							
		4	ванная						2,0							
		5	с/узел						1,0							
		6	коридор						4,8							
		7	шкаф							0,3						
		8	— " —							0,5						
				балкон												
							Итого: 43,7									

сположен
ул. (пер.

Этаж	Номер помещения (квартиры)	Номер комнаты
V	34	1
		2
		3
		4
		5
		6
		7
		8
		9
	35	1
		2
		3
		4
		5
		6
		7
		8
		9

ПРИЛОЖЕНИЕ К ТЕХНИЧЕСКОМУ ПАСПОРТУ
НА ЗДАНИЕ (СТРОЕНИЕ)

ЭКСПЛИКАЦИЯ

к поэтажному плану здания (строения),

расположенного в городе (другом поселении)

по ул. (пер.) Матвеевское шоссе дом № 10

1	2	3	4	5	6	7	В т.ч. площадь				12	13	14	15
							8	из нее		11				
								9	10					
V	50	1	жилая					13.0			2.50			
		2	"					16.5						
		3	кухня						5.8					
		4	с/узел						2.0					
		5	"						1.0					
		6	коридор						4.6					
		7	шкаф						0.5					
		8	"						0.5					
			балкон							0.8				
					Итого:	441.3	43.5	29.3	14.2	0.8				
67		1	жилая					12.9						
		2	"					16.8						
		3	"					9.3						
		4	кухня						5.8					
		5	балкон						2.0					
		6	с/узел						1.0					
		7	коридор						6.8					
		8	шкаф						0.5					
		9	"						0.6					
		10	"						0.5					
			балкон							0.7				
					Итого:	567.5	56.0	39.0	14.0	0.7				

Литера по плану	Этаж	Номер помещения (квартиры)	Номер комнаты, кухни, корид. и т.п.	Назначение помещений: жилая комната, кухня и т.п.	Формула подсчета частей помещения	Общая площадь квартиры	В т.ч. площадь				Высота помещений по внутреннему обмеру	Площадь помещений общего пользования	Самовольно возведенная или переоборудованная площадь	Примечание		
							квартиры	из нее		лоджий, балконов, террас, веранд и кладовых (с коэф.)						
								жилая	подсобная							
1	2	3	4	5	6	7	8	9	10	11	12	13	14	15		
K		68	1	жилая				11.7			2.50					
			2	кухня						6.5						
			3	ванная							2.8					
			4	коридор							3.8					
			5	шкаф ванная								0.3 0.8				
Итого:						28.9	28.1	11.7	13.4	0.8						
		69	1	жилая				8.5								
			2	— " —						11.1						
			3	— " —							11.0					
			4	— " —							7.8					
			5	кухня							6.5					
			6	ванная							2.2					
			7	туалет							1.4					
			8	коридор коридор								5.1 3.6				
Итого:						65.0	61.4	45.4	16.0	3.6						
		70	1	жилая				13.2								
			2	— " —						9.8						
			3	— " —							10.6					
			4	кухня							5.3					
			5	ванная							2.0					
			6	туалет							1.0					
			7	коридор							6.4					
			8	шкаф								0.6				
			9	— " — коридор ванная								0.3 3.2 0.8				
Итого:						53.2	49.2	33.6	15.6	4.0						

Литера по плану	Этаж	Номер помещения
1	2	3